

# *Maneuverline, Inc.*

## Surfer's Catalog



jordy rides futures.



[futuresline.com](http://futuresline.com)

CLASSIC TIDE SILICON



CLASSIC TIDE

世界主要市150ヶ所  
(日本、アメリカ、オーストラリア、インドネシア(バリ)、フィリピンなど)  
2020年までのTIDEデータを搭載。

※2020年までのTIDEデータは、日本時間UTC+9の時刻で表示されます。  
※TIDEデータは、2011年～2020年のデータです。  
※TIDEデータは、2011年～2020年のデータです。  
※TIDEデータは、2011年～2020年のデータです。

日本データ搭載ポイント・・・北海道/札幌市、青森/八戸、宮城/仙台、福島/いわき、茨城/水戸、栃木/宇都宮、群馬/前橋、山梨/甲府、長野/長野、新潟/新潟、富山/富山、石川/金沢、福井/敦賀、滋賀/彦根、京都/京都、大阪/大阪、和歌山/和歌山、奈良/奈良、三重/津、愛知/名古屋、岐阜/岐阜、静岡/静岡、愛媛/松山、高松/高松、香川/高松、徳島/徳島、高知/高知、福岡/福岡、佐賀/佐賀、長門/下関、山口/山口、熊本/熊本、大分/大分、宮崎/宮崎、鹿児島/鹿児島、沖縄/沖縄



<p><b>TIDE</b> PM 10:08:28</p> <p>TIME MODE TIDE/SUN R/SUN S DATA TIDE DATA FOR 150 BEACHES WORLDWIDE</p>	<p><b>CHRONO</b> 00:00:00</p> <p>CHRONOGRAPH MODE START/STOP RESET START/STOP RESET</p>	<p><b>TIMER</b> 1:00:00</p> <p>TIMER MODE START/STOP RESET START/STOP RESET</p>
<p><b>HEAT TIMER</b> 15.00</p> <p>HEAT TIMER MODE START/STOP RESET START/STOP RESET</p>	<p><b>ALARM-1</b> 7:00 AM DRIFT</p> <p>ALARM MODE START/STOP RESET START/STOP RESET</p>	



WHITE PFR0031H GREEN PFR0030H MINT PFR0034H BLUE PFR0029H PURPLE PFR0030H RED PFR0037H

定価 ¥10,290 (税込 ¥9,000)

JAPAN LIMITED



BLACK/GREEN PFR0038H GREEN/WHITE PFR00310H PURPLE/MINT PFR00311H WHITE/PURPLE PFR00312H MINT/BLUE PFR00313H BLUE/RED PFR00314H

定価 ¥10,290 (税込 ¥9,000)

- FEATURES:
- 38MM POLYCARBONATE CASE ●TIME/DAY/DATE ●2ALARMS ●CHRONOGRAPH ●DUAL TIME ZONE ●HEAT TIMER
  - EL BACKLIGHT OF LCD ●TIDE/SUN R/SUN S DATA FOR 2011 ~ 2020YEAR ●TIDE DATA FOR 150 BEACHES WORLDWIDE
  - 100 METERS H2O RESISTANCE ●HYDRO PUSHERS

## SHARK CLIP

SHARKブランドで一番有名なカールモデル。数ある時計の中でも、この時計が最も人気です。また、ナイロンストラップが非常に強靭で使いやすいのが特徴。もちろん最新ムーブメントも搭載。



TALPE/NEON  
FSH4680



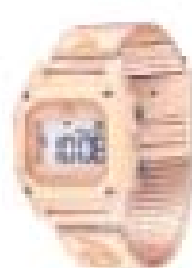
BLACK/NEON  
FSH4681



WHITE/NEON  
FSH4682



SAGE GREEN  
FSH4676



PEACH  
FSH4677



BLACK  
FSH4679

### FEATURES:

REG. ¥8,190 (税込 ¥7,900)

- 38MM POLYCARBONATE CASE ●TIME/DAY/DATE ●ALARMS ●CHRONOGRAPH ●NIGHT VISION BACKLIGHT ●HEAT TIMER
- DURABLE NYLON STRAP WITH SHARK CLIP BUCKLE ●100 METERS H2O RESISTANCE ●HYDRO PUSHERS

## SHARK 88

SHARKブランドの定番時計として、SHARKの歴史を刻みつけた。また、DIVERのDIVERの機能も搭載。100メートル防水も搭載。また、最新のムーブメントも搭載。



WHITE  
FSH4628



GREEN/NEON  
FSH4624



SILVER/WHITE  
FSH4625



YELLOW/BLUE  
FSH4605



YELLOW/BLUE/RED  
FSH4607



ORANGE/BLACK  
FSH4600



CLEAR/BLUE  
FSH4612

REG. ¥8,190 (税込 ¥7,900)

### JAPAN LIMITED



GREEN/WHITE  
FSH4604C



SILVER/GREEN  
FSH4603C



YELLOW/BLUE  
FSH4601C



YELLOW/CLEAR/YELLOW  
FSH4602C



ORANGE/BLUE/RED  
FSH4603C



CLEAR/BLACK  
FSH4611C

### FEATURES:

REG. ¥8,190 (税込 ¥7,900)

- 38MM POLYCARBONATE CASE ●TIME/DAY/DATE ●ALARMS ●CHRONOGRAPH ●COLORED DISPLAY ●HEAT TIMER
- DURABLE NYLON STRAP/POLYURETHANE STRAP(JAPAN LIMITED) ●GENUINE CRYSTAL/METAL TOP RING ●100 METERS H2O RESISTANCE ●HYDRO PUSHERS

# SHARK CLASSIC

FREESTYLEが世界中で最も多く人気を博した、真に創始者であるスイスイザンにはまさに誇りやプライドの産物。豊富なカラーバリエーションが豊富なほどにその魅力が際立つ。カラーバリエーションが豊富なほどにその魅力が際立つ。バリエーションが豊富なほどにその魅力が際立つ。



BLACK  
F300000



BLACK/STEEL  
F3000071



CYAN  
F3000170



RED/WHITE  
F3000177



BLACK/YELLOW  
F3000177



ORANGE/WHITE/BLACK  
F3000004



BLUE/YELLOW/BLACK  
F301208



BLUE  
F301209



RED  
F301202



GREEN  
F301203



BLACK/ORANGE/BLACK  
F301207



BLACK/PINK/WHITE  
F301208



BLUE/PINK  
F301209



BLACK/TEAL  
F301207



BLACK/BLUE/PURPLE  
F301208



LIME GREEN/BLACK  
F301206



PINK  
F301201



ORANGE  
F301212



MOSS BLACK/CYAN  
F304000



MOSS BLACK/ORANGE  
F304001



GUNMETAL/PINK/BLACK  
F304027



FLUM  
F304028



TAUPE  
F304003

**FEATURES:**

REG ¥8,190 (TAX IN ¥7,500)

- 38MM POLYCARBONATE CASE ●TIME/DAY/DATE ●ALARMS ●CHRONOGRAPH ●NIGHT VISION BACKLIGHT ●HEAT TIMER
- DURABLE POLYURETHANE STRAP ●100 METERS H2O RESISTANCE ●HYDRO PUSHERS

# SHARK BILLET LIMITED EDITION

アルミの耐衝撃ケースによりさらさらとした高級な作りで毎日使用。サーフィンの必要な機能すべてを兼ね備えた、世界中から人気のベストなデジタルウォッチ。シリコンとが縫製されているので簡単に交換して使用可能。



BLACK  
FSB1202



GOLD  
FSB1203



- ・シリコン緩衝ベルト入り
- ・アルミニウム製ケース（ステンレス）
- ・デジタルディスプレイバックライト
- ・アラーム機能
- ・ストップウォッチ
- ・ナイトビジュアルバックライト
- ・303FT (100M) 防水性能



価格 ¥19,950 (税別 ¥18,000)

# SHARK CLASSIC SILICONE

大人気CLASSICシリーズからシリコンバンドを取りつけた最新の最新機種。誰でも使いやすさはもちろん、多彩なカラーズであなたの個性を表現しよう。



YELLOW/BLUE/CYAN  
FS101806



GREEN/YELLOW/RED  
FS101807



BLACK/GREEN/YELLOW  
FS101808



PINK/YELLOW/PINK  
FS101809



CYAN  
FS101810



WHITE  
FS101811



BLACK  
FS101812



BLACK/SILVER  
FS102000



BLUE/YELLOW/BLACK  
FS102001



GREEN  
FS102002



BLUE  
FS102003

## FEATURES:

価格 ¥8,400 (税別 ¥8,000)

- 38MM POLYCARBONATE CASE ●TIME/DAY/DATE ●ALARMS ●CHRONOGRAPH ●NIGHT VISION BACKLIGHT ●HEAT TIMER
- DURABLE SILICONE STRAP ●100 METERS H2O RESISTANCE ●HYDRO PUSHERS

## SHARK CLASSIC NYLON

SHARK CLASSICのアナログモデルよりも3倍より長い寿命を誇るLEDディスプレイを搭載したデジタルウォッチは、ウォータースポーツの必須品としておすすめです。



BLACK  
FS779311



BLACK/SILVER  
FS779324



SHARK BLACK/WHITE  
FS81239



SMOKE/BLACK  
FS81200



WHITE/BLACK  
FS81303

### FEATURES:

価格 ¥7,560 (税込 ¥7,200)

- 38MM POLYCARBONATE CASE ●TIME/DAY/DATE ●ALARMS ●CHRONOGRAPH ●NIGHT VISION BACKLIGHT ●HEAT TIMER
- DURABLE NYLON STRAP ●100 METERS H2O RESISTANCE ●HYDRO PUSHERS

## SHARK CLASSIC ANALOG

SHARK CLASSICのアナログモデルは、またたくまに人気を博すLEDディスプレイを搭載したデジタルウォッチよりも、純粋なアナログウォッチの魅力を堪能できるアイテム。



GLOSS CYAN  
FS248321



GLOSS GREY  
FS248322



GLOSS TEAL  
FS248323



GLOSS BLACK/GREEN  
FS248325



GLOSS BLACK/BLUE  
FS248320

### FEATURES:

価格 ¥8,190 (税込 ¥7,800)

- 38MM POLYCARBONATE CASE ●3HAND MOVEMENT ●LUMINESCENT HAND AND MARKERS ●DURABLE POLYURETHANE STRAP ●100 METERS H2O RESISTANCE

## SHARK BLING

SHARK CLASSICのデジタルディスプレイよりも3倍より長い寿命を誇るLEDディスプレイを搭載したデジタルウォッチは、ウォータースポーツの必須品としておすすめです。



WHITE/GOLD STONE  
FS248334



PINK/GOLD STONE  
FS248335



WHITE/ROSE GOLD  
FS248336



BLACK/GOLD STONE  
FS248337



GOLD/ROSE GOLD  
FS248338



CHOCOLATE  
FS101266



TRANSLUCENT  
FS101261

### FEATURES:

価格 ¥9,975 (税込 ¥9,500)

- 38MM POLYCARBONATE CASE ●TIME/DAY/DATE ●ALARMS ●CHRONOGRAPH ●COUNTDOWN TIMER ●GENUINE CRYSTAL ON STAINLESS STEEL TOP RING ●100 METERS H2O RESISTANCE ●HYDRO PUSHERS



## SHARK SLIM

ポアニーとシリコンストラップを採用することで優れたコストパフォーマンスを実現。スリムなデザインと防水機能、豊富なカラーリングが特徴。ナイトビジョン機能も搭載。



WHITE  
FS101140



BLACK  
FS101141



RED  
FS101142



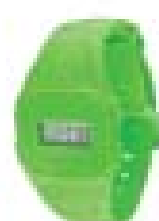
PURPLE  
FS101143



ORANGE  
FS101144



TEAL  
FS101145



GREEN  
FS101146

### FEATURES:

税別 ¥5,990 (税込 ¥6,000)

- 38MM SILICONE ONE PIECE STRAP JACKET ●TIME&DAY ●NIGHT VISION BACKLIGHT ●REMOVABLE DIGITAL MODULE HOUSING
- 30 METERS H2O RESISTANCE

## SHARK CLASSIC MID

SHARK CLASSIC MIDは、ファッション業界でトップを走るブランドにこだわりのデジタルウォッチ。カラーバリエーションが豊富で、個性を演出できるデザインで、スポーツやアウトドアに最適です。



CYAN  
FS0001



BLACK  
FS0002



PURPLE/BLACK  
FS0003



YELLOW/ORANGE/PURPLE  
FS0004



BLACK/GREEN/WHITE  
FS0005



BLACK/WHITE/PINK  
FS0006



ORANGE/YELLOW/WHITE  
FS0007



BLACK/WHITE  
FS0008



PINK/PURPLE/PINK  
FS0009



BLUE/PINK/BLUE  
FS0010

### FEATURES:

税別 ¥7,140 (税込 ¥7,000)

- 30MM POLYCARBONATE CASE ●TIME/DAY/DATE ●ALARMS ●CHRONOGRAPH ●NIGHT VISION BACKLIGHT ●HEAT TIME II
- DURABLE POLYURETHANE STRAP ●100 METERS H2O RESISTANCE ●HYDRO PUSHERS



## SHARK CANDY

透明感のあるポリカーボネート素材の33mmケースが、可愛らしいデザインと上品さを兼ね、夏にぴったりなカラーのバンドが魅力の腕時計です。



PURPLE  
FS101869



WHITE  
FS101868



BLACK  
FS101867



BLUE  
FS101862

### FEATURES:

- 33MM POLYCARBONATE CASE ●POLYCARBONATE BAND ●LUMINOUS HANDS ●HAND MOVEMENT
- 100 METER H2O RESISTANCE

価格 ¥9,975 (税別 ¥9,500)

## VIKKI

シンプルでユニークなフェイスデザイン、そしてシリコンがアレルギーを誘発するアレルギーフリーのシリコン製、また防水性能も兼ね備えた腕時計の魅力を最大限に引き出す。



WHITE  
FS04480



BLUE  
FS04479

### FEATURES:

価格 ¥8,400 (税別 ¥8,000)

- 33MM POLYCARBONATE CASE
- FIMO LENS
- HAND MOVEMENT
- LUMINOUS HANDS
- DURABLE SILICONE STRAP
- 100 METER H2O RESISTANCE



# KILLER SHARK

定番のSHARK CLASSICをスクエアにアップした1.5センチ径のデジタルウォッチには、通常の腕時計と違い、ハードケースを採用。シブシブとした遊び心満載の機能は、海外アスリートサーカにも採用。最新の5.5 TRANSLUCENT GLOSS、MATT、MATTEがあるので好きなカラーを選んでほしい。



GLOSS BLACK FS04848    GLOSS RED/YELLOW/GREEN FS04849    MATT BLUE FS04910    CLEAR FS04911    CHARCOAL FS04912    OLIVE FS04913    ORANGE FS04915

FEATURES: 価格 ¥8,820 (税別 ¥8,400)

- 40MM POLYCARBONATE CASE ●TIME/DAY/DATE ●2ALARMS ●CHRONOGRAPH ●NIGHT VISION BACKLIGHT ●HEAT TIMER
- DUAL TIME ●DURABLE SILICONE STRAP ●100 METERS H2O RESISTANCE ●HYDRO PUSHERS

# SILICONE DIGITAL KILLER SHARK

カラーリングがユニークなストラップも選べる、遊び心満載のデジタルウォッチ。最新の5.5 TRANSLUCENT GLOSS、MATT、MATTEがある。海外アスリートサーカにも採用。海外アスリートサーカにも採用。海外アスリートサーカにも採用。



BLACK/YELLOW FS101962    BLACK/RED/BLACK FS101994    GREY/YELLOW/WHITE FS101995    BLUE/YELLOW FS101996    BLUE/BLUE FS101997

BLUE FS101082    RED FS101084    BLACK FS101085    GREY FS101086    WHITE FS101087

FEATURES: 価格 ¥9,240 (税別 ¥8,800)

- 48MM POLYCARBONATE CASE ●TIME/DAY/DATE ●2ALARMS ●CHRONOGRAPH ●NIGHT VISION BACKLIGHT ●HEAT TIMER
- DUAL TIME ●DURABLE SILICONE STRAP ●100 METERS H2O RESISTANCE ●HYDRO PUSHERS

# KILLER SHARK SKELETON

最新のカラーリングがユニークなストラップも選べる、遊び心満載のデジタルウォッチ。最新の5.5 TRANSLUCENT GLOSS、MATT、MATTEがある。海外アスリートサーカにも採用。海外アスリートサーカにも採用。海外アスリートサーカにも採用。



RED/BLACK FS101247    ORANGE/GREY FS101282    LIME/PURPLE/BLUE FS101359    CLEAR FS101194    WHITE/BLACK FS101249    BLACK/WHITE FS101249

FEATURES: 価格 ¥9,240 (税別 ¥8,800)

- 48MM POLYCARBONATE CASE ●TIME/DAY/DATE ●2ALARMS ●CHRONOGRAPH ●NIGHT VISION BACKLIGHT ●HEAT TIMER
- DUAL TIME ●DURABLE SILICONE STRAP ●100 METERS H2O RESISTANCE ●HYDRO PUSHERS

## KILLER SHARK

定番のSHARK CLASSICをスクエアにアップした1.5センチのデジタルタイムウォッチには通常の腕時計と違い、ソフトなシリコン製のケースと、厚みのあるシリコンストラップが特徴。カラーにも透明、黒色の裏蓋の5. TRANSLUCENT, GLOSS, MATTEがあるので好きなカラーを選んでほしい。



GLOSS BLACK  
FS04848

GLOSS RED/YELLOW/GREEN  
FS04849

MATT BLUE  
FS04910

CLEAR  
FS04911

CHARCOAL  
FS04912

OLIVE  
FS04913

ORANGE  
FS04915

FEATURES:

価格 ¥8,820 (税別 ¥8,400)

- 40MM POLYCARBONATE CASE ●TIME/DAY/DATE ●2ALARMS ●CHRONOGRAPH ●NIGHT VISION BACKLIGHT ●HEAT TIMER
- DUAL TIME ●DURABLE SILICONE STRAP ●100 METERS H2O RESISTANCE ●HYDRO PUSHERS

## SILICONE DIGITAL KILLER SHARK

カラーリングがユニークなストラップも特徴。腕時計の定番であるSHARKのデザインを、シリコン製のケースとストラップを使い込んでほしい。



BLACK/YELLOW  
FS101982

BLACK/RED/BLACK  
FS101994

GREY/YELLOW/WHITE  
FS101995

BLUE/YELLOW  
FS101996

BLUE/BLUE  
FS101997

BLUE  
FS101983

RED  
FS101984

BLACK  
FS101985

GREY  
FS101986

WHITE  
FS101987

FEATURES:

価格 ¥9,240 (税別 ¥8,800)

- 48MM POLYCARBONATE CASE ●TIME/DAY/DATE ●2ALARMS ●CHRONOGRAPH ●NIGHT VISION BACKLIGHT ●HEAT TIMER
- DUAL TIME ●DURABLE SILICONE STRAP ●100 METERS H2O RESISTANCE ●HYDRO PUSHERS

## KILLER SHARK SKELETON

定番のカラーリングが特徴的なデジタルタイムウォッチ。透明のシリコン製のケースとストラップが特徴。腕時計の定番であるSHARKのデザインを、シリコン製のケースとストラップを使い込んでほしい。



RED/BLACK  
FS101247

ORANGE/GREY  
FS101282

LIME/PURPLE/BLUE  
FS101359

CLEAR  
FS101194

WHITE/BLACK  
FS101249

BLACK/WHITE  
FS101248

FEATURES:

価格 ¥9,240 (税別 ¥8,800)

- 48MM POLYCARBONATE CASE ●TIME/DAY/DATE ●2ALARMS ●CHRONOGRAPH ●NIGHT VISION BACKLIGHT ●HEAT TIMER
- DUAL TIME ●DURABLE SILICONE STRAP ●100 METERS H2O RESISTANCE ●HYDRO PUSHERS

## SILICONE ANALOG KILLER SHARK

カラーシャークのアクアログフェイスにシリコンストラップも登場させ光を吸収しつづけるフェイスと付ける時の肌さには前かが満足すること間違いなし。



BLACK  
FS101022



WHITE  
FS101073



CHARCOAL  
FS101074



OLIVE  
FS101075

FEATURES:

- 46MM POLYCARBONATE CASE
- DURABLE SILICONE STRAP
- LUMINOUS HANDS
- 3HAND MOVEMENT
- 100 METER H2O RESISTANCE

REG. ¥10,080 (税込 ¥10,000)

## KILLER SHARK L.E.D

BLUE+RED LEDのブルー+レッドLEDを採用し、夜間でも鮮やかに発光できる。シリコンストラップも光を吸収しつづけるフェイスと付ける時の肌さには前かが満足すること間違いなし。



BLACK  
FS101108



WHITE  
FS101109



FEATURES:

- 46MM POLYCARBONATE CASE
- TIME/DATE
- ALARM
- BLUE OR RED NIGHT VISION LED MODULE
- DURABLE SILICONE STRAP
- 100 METERS H2O RESISTANCE
- HYDRO PUSHERS

REG. ¥8,820 (税込 ¥8,800)

## KILLER SHARK TOUCH

ベリカーボネートケースにシリコンストラップも登場させタッチスクリーンにLEDのブルー+レッドを採用し、夜間でも鮮やかに発光するフェイスと付ける時の肌さには前かが満足すること間違いなし。



BLACK  
FS101177



WHITE  
FS101178



NAVY  
FS101179

FEATURES:

- 46MM POLYCARBONATE CASE AND TOP RING
- ACRYLIC LENS WITH TOUCHSCREEN MODULE
- DURABLE SILICONE STRAP
- TIME/DATE
- DUAL TIME
- ALARM
- CHRONOGRAPH
- COUNTDOWN TIMER
- NIGHT VISION BACKLIGHT
- 100 METERS H2O RESISTANCE

REG. ¥15,540 (税込 ¥14,000)



## KILLER SHARK CERAMIC

この時計はセラミック製で、100メートル防水の性能を誇る。シンプルで上品なデザイン、高級感溢れる光沢が目を惹く魅力の一品だ。



BLACK  
PS101020



WHITE  
PS101021

### FEATURES:

- 40MM CERAMIC CASE AND BRACELET ● LUMINOUS HANDS ● 3HAND MOVEMENT
- 100 METER H2O RESISTANCE

REG. ¥33,600 (税込 ¥32,000)

## KILLER SHARK ABC

40mmのこのKILLER SHARKは高度計、気圧計、体温計機能の他に夜間視認性の高いバックライト、カウントダウンタイマー、耐久性の高いシリコンストラップ、高度計、気圧計、コンパス、温度計、100メートル防水の性能を誇る。アウトドアに最適なアイテムの一つである。



BLACK  
PS101100



KHAKI  
PS101101

### FEATURES:

- 40MM POLYCARBONATE CASE AND TOP RING ● TIME/DATE ● ALARM ● CHRONOGRAPH ● NIGHT VISION BACKLIGHT
- COUNTDOWN TIMER ● DURABLE SILICONE STRAP ● ALTIMETER, BAROMETER, COMPASS, TEMPERATURE
- 100 METERS H2O RESISTANCE

REG. ¥21,000 (税込 ¥20,000)



© 2017 LIFEBEAT

## WOODY

300万歩を歩くのが目標のウォーキング愛好者が求める高級感を兼ね備え、丸みのあるデザインが特徴的なウォッチコレクションの1つに選ばれた。



DARK WOOD  
FS101567



LIGHT WOOD  
FS101568

### FEATURES:

- 48MM STAINLESS STEEL CASE ● STAINLESS STEEL BRACELET ● LUMINOUS HANDS ● CHAND ANALOG MOVEMENT
- 60 METER H2O RESISTANCE

価格 ¥14,490 (税別 ¥13,000)

## FULL METAL KILLER SHARK

プロフェッショナル、ゴールド、ブラック、シルバー/ブラックのカラーでも高級感漂う50万歩を歩くのが目標のウォーキング愛好者にも最適なウォッチコレクションの1つに選ばれた。



BLACK B  
FS101056



SILVER  
FS101054



ANTIQUE GOLD  
FS101053



ANTIQUE GUM  
FS101051



SILVER/LEATHER  
FS101052

### FEATURES:

- 48MM STAINLESS STEEL CASE ● STAINLESS STEEL BRACELET OR DISTRESSED LEATHER STRAP BAND ● LUMINOUS HANDS
- CHAND ANALOG MOVEMENT ● 30 METER H2O RESISTANCE

STAINLESS/ 価格 ¥18,990 (税別 ¥17,000) LEATHER/ 価格 ¥13,440 (税別 ¥12,000)

## DICTATOR

48mmのハードフェイスとスイスメイドのムーブメントを搭載したDICTATOR。高級感あふれるデザインは誰もが目を奪われるはず。



SILVER/LEATHER  
FD10134

価格 ¥14,700 (税込 ¥14,000)



SILVER/BRACELET  
FD10132

価格 ¥18,800 (税込 ¥18,000)



ANTIQUE DIAL  
FD10133

価格 ¥18,900 (税込 ¥18,000)

### FEATURES:

- 48MM STAINLESS STEEL CASE ●STAINLESS STEEL BRACELET OR DISTRESSED LEATHER STRAP BAND ●LUMINOUS HANDS
- 3HAND ANALOG MOVEMENT ●50 METER H2O RESISTANCE

## PASSAGE

48mmのケースとフェイスが一体となった構造を採用したPASSAGE。スチール、シリコンの2つの材質を使い、アウトドアにも適しています。



SILVER  
FD10112

STAINLESS/ 価格 ¥21,000 (税込 ¥20,000)



SILVER/BLACK  
FD10113

SILICONE/ 価格 ¥19,950 (税込 ¥19,000)



BLACK P  
FD10114

### FEATURES:

- 48MM STAINLESS STEEL 1-PIECE CASE CONSTRUCTION ●STAINLESS STEEL BRACELET OR SILICONE STRAP BAND ●LUMINOUS HANDS
- DUAL TIME + COMPASS ●100 METER H2O RESISTANCE

## GRIND

48mmのステンレスケースを採用したGRINDはデザインが特徴。シリコン製を使用することで、100mの水圧にも耐え、様々なアクティビティに対応します。



BLACK  
FD10115



WHITE  
FD10116



TAN  
FD10117



GREY  
FD10118



BLUE  
FD10119

価格 ¥13,440 (税込 ¥12,800)

### FEATURES:

- 48MM STAINLESS STEEL CASE ●DURABLE SILICONE STRAP ●LUMINOUS HANDS ●3HAND MOVEMENT ●MATTIE COLOR SPRAY COATING DESIGNED TO ERODE WITH AGE ●OVERSIZED 9 O'CLOCK CROWN WITH ETCHED SHARK FIN LOGO
- 50 METER H2O RESISTANCE



## MARINER

本製品は優れたパフォーマンスを誇る、高級防水デジタルダイバー・アウトドアスポーツウォッチの傑作。FREESTYLEのコンパチーターシリーズの最新モデルです。



SILVER/YELLOW/WHITE  
FS04107

BLUE/BLUE/BLACK  
FS04108

BLUE/BLACK/ORANGE  
FS04109

BLACK/ORANGE  
FS00112

WHITE  
FS00113

RED  
FS00114

### FEATURES:

REG. ¥8,925 (税込 ¥9,500)

- 45MM POLYCARBONATE CASE ●DURABLE POLYURETHANE STRAP ●DUAL TIME ●ALARM ●PRE-SET COUNTDOWN TIMER
- NIGHT VISION BACKLIGHT ●COUNTDOWN TIMER WITH UNIQUE BEEP SIGNALS AND REPEAT AND COUNT UP FUNCTION
- 100 METERS H2O RESISTANCE

## NAVIGATOR 3.0

45mmのコンパクトなデザインとNAVIGATOR 3.0は、航海士やアウトドア愛好者のための究極のデジタルウォッチです。最新のセンサーと高度な機能を搭載し、あらゆる状況に対応します。



BLACK/BLUE  
FS101157

WHITE/BLACK  
FS101158

BROWN/BLACK  
FS101159

### FEATURES:

REG. ¥9,975 (税込 ¥10,500)

- 45MM POLYCARBONATE CASE
- ROTATING BEZEL
- DURABLE SILICONE STRAP
- DIGITAL COMPASS WITH 16 CARDINAL DIRECTIONS
- DIGITAL DIRECTION WITH 1 DEGREE RESOLUTION
- DECLINATION ADJUSTMENT
- DUAL TIME WITH ALARM
- CHRONOGRAPH WITH 30 LAP MEMORY
- COUNT DOWN TIMER/STOPWATCH
- NIGHT VISION BACKLIGHT
- 100 METERS H2O RESISTANCE
- HYDRO PUSHERS

## STRIDE

大画面のディスプレイで数字の文字の大画面、スライショのボタンが押し、機能も多様なウォッチのカラーは黒色、このカラーのスポートウォッチには欠かせないモデル。



BLACK  
FS04952



TAUPE/SILVER  
FS04952

### FEATURES:

価格 ¥8,190 (税込 ¥7,000)

- 47MM POLYCARBONATE CASE ●DURABLE POLYURETHANE STRAP ●STAINLESS STEEL TOPPING ●TIME/DATE ●DUAL TIME ●DAILY ALARM ●PRE-SET COUNTDOWN TIMER ●60-LAP MEMORY CHRONOGRAPH ●1/100S STOPWATCH ●CALENDAR ●HOURLY CHIME ●NIGHT VISION BACKLIGHT ●100 METERS H2O RESISTANCE

## JESTER

インパクトのある大画面ディスプレイは時間を視覚化するにも最適なものと、ナイトウィッチのカラーは黒色、このカラーのスポートウォッチには欠かせないモデル。



COPPER  
FS101076



GUN  
FS101076

### FEATURES:

価格 ¥16,740 (税込 ¥14,500)

- 45MM STAINLESS STEEL CASE ●DURABLE SILICONE STRAP ●3 HAND MOVEMENT ●LUMINOUS HANDS ●MINERAL GLASS LENS WITH DOME DATE WINDOW ●OVERSIZED 3 O'CLOCK CROWN WITH ETCHED SHARK FIN LOGO ●50 METERS H2O RESISTANCE

## ORION

リューズ式の操作性も使えることにより、さりげない個性の演出も楽しめるステンレススチールバンドと黒色のレザーバンドも、選ぶのもうれしい。



SILVER/LEATHER  
FS101061



BLACK/POLYLEATHER  
FS101064



SILVER/BRACELET  
FS101065



BLACK/POLYBRACELET  
FS101066



GREY/POLYBRACELET  
FS101067

### FEATURES:

STAINLESS/価格 ¥17,640 (税込 ¥16,000) LEATHER/価格 ¥11,340 (税込 ¥10,000)

- 44MM STAINLESS STEEL CASE ●STAINLESS STEEL TOP RING ●STAINLESS STEEL BRACELET OR LEATHER STRAP BAND ●3 HAND MOVEMENT ●LUMINOUS HANDS ●100 METERS H2O RESISTANCE



## STEP

最新のポリウムに加工された水晶ガラスは衝撃に強いだけでなく、アウトドアフォーラム本場にもよく馴染む。



BLACK IP  
FS101018



SILVER  
FS101029

### FEATURES:

価格 ¥17,640 (税別 ¥16,000)

- 40MM STAINLESS STEEL CASE
- LEATHER STRAP BAND
- 3 HAND MOVEMENT
- 3 O'CLOCK CROWN WITH ETCHED SHARK FIN LOGO
- 30 METERS H2O RESISTANCE

## RIG

オールラウンドなデザインが特徴のフリースタイルは、アウトドアだけでなく、アウトドアでも活躍できる。



BLACK BY BLACK  
FS04910

### FEATURES:

価格 ¥9,240 (税別 ¥8,500)

- 40MM STAINLESS STEEL CASE
- STAINLESS STEEL TOP RING
- 3 HAND MOVEMENT
- DURABLE POLYURETHANE STRAP
- 100 METERS H2O RESISTANCE

## RESPONSE

FREESTYLEのDIGI-TOUCHは、タッチ操作がスクリーン上で出来る最先端モデル。更に32-CITY WORLD TIME FUNCTION/32都市のタイムゾーンが楽しめる。



BLACK/WHITE  
FS04911



BLACK/BLACK  
FS04910

### FEATURES:

価格 ¥16,590 (税別 ¥15,000)

- 40MM STAINLESS STEEL CASE
- TOUCH SCREEN TECHNOLOGY(DIGI-TOUCH™)
- 32-CITY WORLD TIME FUNCTION
- CHRONOGRAPH
- DURABLE POLYURETHANE STRAP WITH RETE (FREE FIT TECHNOLOGY)
- 100 METERS H2O RESISTANCE

## TANGENT

スクリーンがDIGI-TOUCHを採用した最新のフリースタイルは、FREESTYLEの最先端モデル。アウトドアでも活躍できる最先端モデル。



BLACK/POSITIVE  
FS04914



BLACK/NEGATIVE  
FS04915

### FEATURES:

価格 ¥16,590 (税別 ¥15,000)

- 44MM STAINLESS STEEL CASE
- TOUCH SCREEN TECHNOLOGY(DIGI-TOUCH™)
- 32-CITY WORLD TIME FUNCTION
- CHRONOGRAPH
- DURABLE POLYURETHANE STRAP
- 100 METERS H2O RESISTANCE

## SPEED DIAL

このシリーズは、スポーツウォッチの定番である、黒と白のコンビネーションが人気です。また、黒と白のコンビネーションが人気です。



BLACK/BLACK  
FSH461



BLACK/WHITE  
FSH462



BLACK/PINK  
FSH463



BLACK/TEAL  
FSH464

### FEATURES:

定価 ¥9,980 (税込 ¥10,200)

- 42MM POLYCARBONATE CASE ●DURABLE POLYURETHANE STRAP WITH HIGH GLOSS FINISH ●CHRONOGRAPH ●JOG WHEEL
- TIME/CALENDAR ●2 ALARMS ●HEAT TIMER ●100 METERS H2O RESISTANCE

## KARLTON

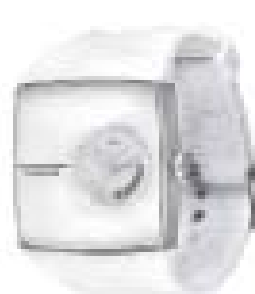
少し大きめのデザインはコーナーステップレスレット感があり、また、ステンレス鋼のケースとステンレス鋼のブレスレットが人気です。



STAINLESS/WHITE  
FSH127



BLACK  
FSH128



WHITE  
FSH129

### FEATURES:

STAINLESS/定価 ¥16,990 (税込 ¥17,200) POLY BAND/定価 ¥12,990 (税込 ¥13,200)

- 48MM STAINLESS STEEL CASE ●STAINLESS STEEL TOP RING ●STAINLESS STEEL BRACELET OR POLY BAND
- 3 HAND MOVEMENT ●LUMINOUS HANDS ●100 METERS H2O RESISTANCE

## WATCHBAND

このシリーズは、定番のカラーとデザインが人気です。また、黒と白のコンビネーションが人気です。

20mm幅



POLYURETHANE



NYLON



NYLON  
FSH123-F

FSH03  
POLYURETHANE 20mm 黒×黒  
定価 ¥2,100 (税込 ¥2,000)

FSH04  
NYLON 20mm 黒×黒  
定価 ¥1,990 (税込 ¥1,800)

16mm幅



POLYURETHANE



NYLON



NYLON  
FSH123-F

FSH05  
POLYURETHANE 16mm 黒×黒  
定価 ¥2,100 (税込 ¥2,000)

FSH04  
NYLON 16mm 黒×黒  
定価 ¥1,990 (税込 ¥1,800)

## DISPLAYS

このシリーズは、定番のデザインとカラーが人気です。また、黒と白のコンビネーションが人気です。



H-150mm x W-410mm x D-200mm  
PRODUCT DISPLAY  
20mm幅



H-150mm x W-410mm x D-300mm  
PRODUCT DISPLAY  
30mm幅



H-150mm x W-410mm x D-400mm  
PRODUCT DISPLAY  
40mm幅



## ASTRODECKの歴史はトラクションパッドの歴史

時代とともにハードに進化するサーフィン・テクニクをより確実にメイクするためには不可欠なギアとして、多くのサーファーに愛用されるASTRODECKは、1976年ハービー・フレッチャーによって考案された最も歴史のあるトラクションパッド。サーフブーツやワックスの耐久性は他と比べるものはありません。世界のトッププロたちが愛用するその品質と性能の高さは誰もが認める本物の逸品である。

### 大野修型

日本を代表するトッププロサーファー、大野「マウ」修、世界を舞台に活躍する彼が選んだASTRODECKは、世界最大のサーフショップブランド「ASTRODECK」の、歴史的なライダー・チームのカラー・パッドをモチーフに「ASTRODECK」のロゴに進化を遂げる。

## INTERNATIONAL SERIES



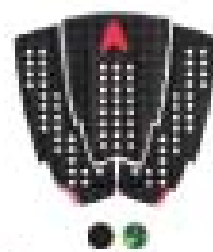
**JOHN JOHN**  
2010年-2011年  
ASTRODECK FLEXIBLE HIGH QUALITY ARCH  
価格¥4,200 (税別¥4,000)



**CHRISTIAN FLETCHER**  
2010年-2011年  
ASTRODECK FLEXIBLE HIGH QUALITY ARCH  
価格¥4,200 (税別¥4,000)



**CF607**  
2012年-2013年  
ASTRODECK FLEXIBLE HIGH QUALITY ARCH  
価格¥4,200 (税別¥4,000)



**CF608**  
2012年-2013年  
ASTRODECK FLEXIBLE HIGH QUALITY ARCH  
価格¥4,200 (税別¥4,000)



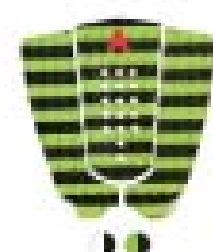
**KOLOHE ANDINO**  
2010年-2011年  
ASTRODECK FLEXIBLE HIGH QUALITY ARCH  
価格¥4,200 (税別¥4,000)



**NEW NATHAN**  
2010年-2011年  
ASTRODECK FLEXIBLE HIGH QUALITY ARCH  
価格¥4,200 (税別¥4,000)



**NEW MAXIMA**  
2010年-2011年  
ASTRODECK FLEXIBLE HIGH QUALITY ARCH  
価格¥4,200 (税別¥4,000)



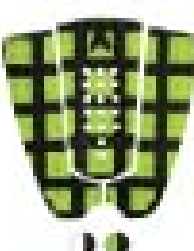
**DANNY FULLER**  
2010年-2011年  
ASTRODECK FLEXIBLE HIGH QUALITY ARCH  
価格¥4,200 (税別¥4,000)



**OG ARCHY**  
2010年-2011年  
ASTRODECK FLEXIBLE HIGH QUALITY ARCH  
価格¥4,200 (税別¥4,000)



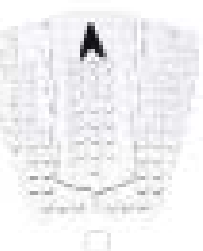
**ARCHY**  
2012年-2013年  
ASTRODECK FLEXIBLE HIGH QUALITY ARCH  
価格¥4,200 (税別¥4,000)



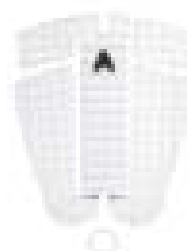
**CROSS ROAD**  
2012年-2013年  
ASTRODECK FLEXIBLE HIGH QUALITY ARCH  
価格¥4,200 (税別¥4,000)



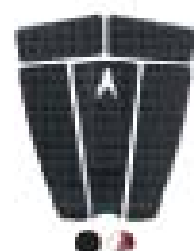
**V-BARS**  
2012年-2013年  
ASTRODECK FLEXIBLE HIGH QUALITY ARCH  
価格¥4,200 (税別¥4,000)



**BATMAN**  
2012年-2013年  
ASTRODECK FLEXIBLE HIGH QUALITY ARCH  
価格¥4,200 (税別¥4,000)



**PETE WEL**  
2012年-2013年  
ASTRODECK FLEXIBLE HIGH QUALITY ARCH  
価格¥4,200 (税別¥4,000)



**BARNEY**  
2012年-2013年  
ASTRODECK FLEXIBLE HIGH QUALITY ARCH  
価格¥4,200 (税別¥4,000)



**NO.014**  
2012年-2013年  
ASTRODECK FLEXIBLE HIGH QUALITY ARCH  
価格¥4,200 (税別¥4,000)



### MULTI GRID

アキロベックの特長の一つがアキロベック独自のソール板に、足裏で最も硬く衝撃が伝わりやすい部分に、柔らかく衝撃を吸収する部分があることで、足裏全体に均等に衝撃が伝わり、足の疲労を軽減し、足の健康を維持することにつながります。アキロベックのソール板は、この独自の構造により、アキロベック独自のソール板はアキロベック独自のソール板です。

アキロベック



### BLASTER SYSTEM

アキロベックのソール板は、アキロベック独自のソール板に、足裏で最も硬く衝撃が伝わりやすい部分に、柔らかく衝撃を吸収する部分があることで、足裏全体に均等に衝撃が伝わり、足の疲労を軽減し、足の健康を維持することにつながります。アキロベックのソール板は、この独自の構造により、アキロベック独自のソール板はアキロベック独自のソール板です。



### DEAD STOPPER

アキロベックのソール板は、アキロベック独自のソール板に、足裏で最も硬く衝撃が伝わりやすい部分に、柔らかく衝撃を吸収する部分があることで、足裏全体に均等に衝撃が伝わり、足の疲労を軽減し、足の健康を維持することにつながります。アキロベックのソール板は、この独自の構造により、アキロベック独自のソール板はアキロベック独自のソール板です。



### KICK TAIL

アキロベックのソール板は、アキロベック独自のソール板に、足裏で最も硬く衝撃が伝わりやすい部分に、柔らかく衝撃を吸収する部分があることで、足裏全体に均等に衝撃が伝わり、足の疲労を軽減し、足の健康を維持することにつながります。アキロベックのソール板は、この独自の構造により、アキロベック独自のソール板はアキロベック独自のソール板です。



### NO.022 BASTA

アキロベック  
アキロベック  
アキロベック



### SHANE BESCHER

アキロベック  
アキロベック  
アキロベック



### GAVIN BLASTER

アキロベック  
アキロベック  
アキロベック



### GAVIN FLAT

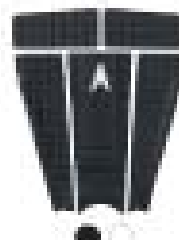
アキロベック  
アキロベック  
アキロベック

## JAPAN CUSTOM SERIES



### NAO 2

アキロベック  
アキロベック  
アキロベック



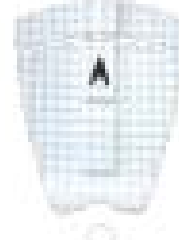
### JP-6 (2)

アキロベック  
アキロベック  
アキロベック



### JP-6

アキロベック  
アキロベック  
アキロベック



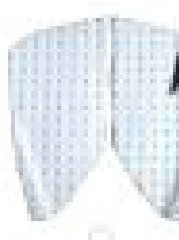
### JP-2

アキロベック  
アキロベック  
アキロベック



### MARBLE

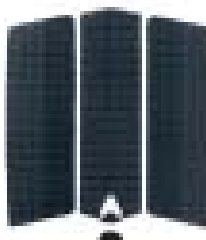
アキロベック  
アキロベック  
アキロベック



### JP-4 RETRO

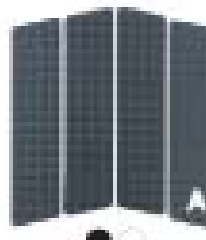
アキロベック  
アキロベック  
アキロベック

## FRONT PADS



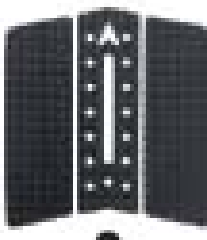
### CHRISTIAN FLETCHER

アキロベック  
アキロベック  
アキロベック



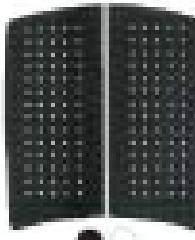
### NATHAN FLETCHER

アキロベック  
アキロベック  
アキロベック



### ARCH

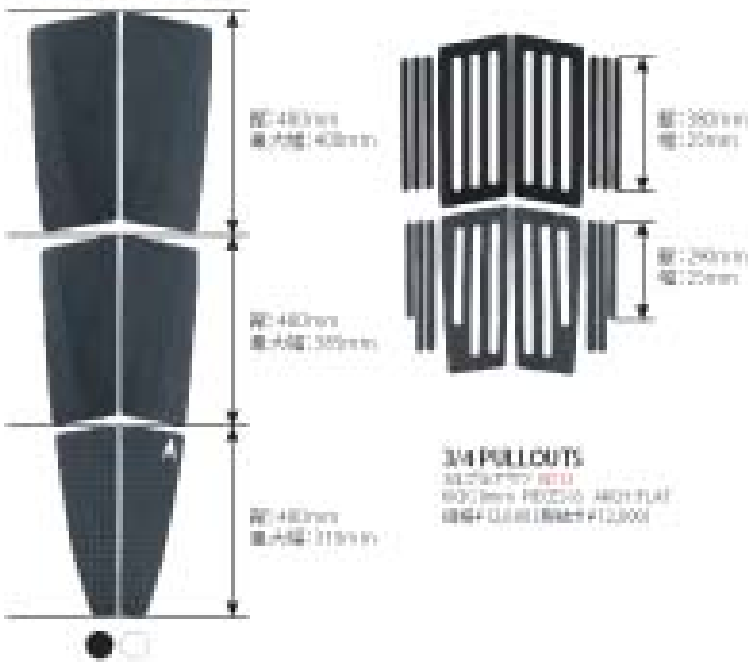
アキロベック  
アキロベック  
アキロベック



### 409 FRONT FOOT

アキロベック  
アキロベック  
アキロベック

LONG COMBO



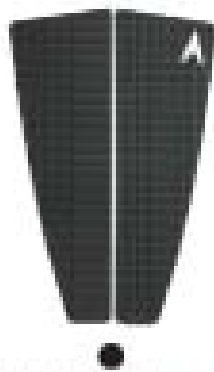
**3M PULLOUTS**  
 30240007 8033  
 30030006 802210 4801FLAT  
 30041100 802814 12.000

CENTER PADS



**1PCS CENTER PAD**  
 80240008 801104 803307  
 400000 800000 803311  
 COLOR: 001 002 003 004 005 006 007 008 009 010 011 012 013 014 015 016 017 018 019 020 021 022 023 024 025 026 027 028 029 030 031 032 033 034 035 036 037 038 039 040 041 042 043 044 045 046 047 048 049 050 051 052 053 054 055 056 057 058 059 060 061 062 063 064 065 066 067 068 069 070 071 072 073 074 075 076 077 078 079 080 081 082 083 084 085 086 087 088 089 090 091 092 093 094 095 096 097 098 099 100 101 102 103 104 105 106 107 108 109 110 111 112 113 114 115 116 117 118 119 120 121 122 123 124 125 126 127 128 129 130 131 132 133 134 135 136 137 138 139 140 141 142 143 144 145 146 147 148 149 150 151 152 153 154 155 156 157 158 159 160 161 162 163 164 165 166 167 168 169 170 171 172 173 174 175 176 177 178 179 180 181 182 183 184 185 186 187 188 189 190 191 192 193 194 195 196 197 198 199 200 201 202 203 204 205 206 207 208 209 210 211 212 213 214 215 216 217 218 219 220 221 222 223 224 225 226 227 228 229 230 231 232 233 234 235 236 237 238 239 240 241 242 243 244 245 246 247 248 249 250 251 252 253 254 255 256 257 258 259 260 261 262 263 264 265 266 267 268 269 270 271 272 273 274 275 276 277 278 279 280 281 282 283 284 285 286 287 288 289 290 291 292 293 294 295 296 297 298 299 300 301 302 303 304 305 306 307 308 309 310 311 312 313 314 315 316 317 318 319 320 321 322 323 324 325 326 327 328 329 330 331 332 333 334 335 336 337 338 339 340 341 342 343 344 345 346 347 348 349 350 351 352 353 354 355 356 357 358 359 360 361 362 363 364 365 366 367 368 369 370 371 372 373 374 375 376 377 378 379 380 381 382 383 384 385 386 387 388 389 390 391 392 393 394 395 396 397 398 399 400 401 402 403 404 405 406 407 408 409 410 411 412 413 414 415 416 417 418 419 420 421 422 423 424 425 426 427 428 429 430 431 432 433 434 435 436 437 438 439 440 441 442 443 444 445 446 447 448 449 450 451 452 453 454 455 456 457 458 459 460 461 462 463 464 465 466 467 468 469 470 471 472 473 474 475 476 477 478 479 480 481 482 483 484 485 486 487 488 489 490 491 492 493 494 495 496 497 498 499 500 501 502 503 504 505 506 507 508 509 510 511 512 513 514 515 516 517 518 519 520 521 522 523 524 525 526 527 528 529 530 531 532 533 534 535 536 537 538 539 540 541 542 543 544 545 546 547 548 549 550 551 552 553 554 555 556 557 558 559 560 561 562 563 564 565 566 567 568 569 570 571 572 573 574 575 576 577 578 579 580 581 582 583 584 585 586 587 588 589 590 591 592 593 594 595 596 597 598 599 600 601 602 603 604 605 606 607 608 609 610 611 612 613 614 615 616 617 618 619 620 621 622 623 624 625 626 627 628 629 630 631 632 633 634 635 636 637 638 639 640 641 642 643 644 645 646 647 648 649 650 651 652 653 654 655 656 657 658 659 660 661 662 663 664 665 666 667 668 669 670 671 672 673 674 675 676 677 678 679 680 681 682 683 684 685 686 687 688 689 690 691 692 693 694 695 696 697 698 699 700 701 702 703 704 705 706 707 708 709 710 711 712 713 714 715 716 717 718 719 720 721 722 723 724 725 726 727 728 729 730 731 732 733 734 735 736 737 738 739 740 741 742 743 744 745 746 747 748 749 750 751 752 753 754 755 756 757 758 759 760 761 762 763 764 765 766 767 768 769 770 771 772 773 774 775 776 777 778 779 780 781 782 783 784 785 786 787 788 789 790 791 792 793 794 795 796 797 798 799 800 801 802 803 804 805 806 807 808 809 810 811 812 813 814 815 816 817 818 819 820 821 822 823 824 825 826 827 828 829 830 831 832 833 834 835 836 837 838 839 840 841 842 843 844 845 846 847 848 849 850 851 852 853 854 855 856 857 858 859 860 861 862 863 864 865 866 867 868 869 870 871 872 873 874 875 876 877 878 879 880 881 882 883 884 885 886 887 888 889 890 891 892 893 894 895 896 897 898 899 900 901 902 903 904 905 906 907 908 909 910 911 912 913 914 915 916 917 918 919 920 921 922 923 924 925 926 927 928 929 930 931 932 933 934 935 936 937 938 939 940 941 942 943 944 945 946 947 948 949 950 951 952 953 954 955 956 957 958 959 960 961 962 963 964 965 966 967 968 969 970 971 972 973 974 975 976 977 978 979 980 981 982 983 984 985 986 987 988 989 990 991 992 993 994 995 996 997 998 999 1000

LONG TAIL



**HERBIE FLETCHER**  
 71-42-475004-4070  
 80110006 802210 4801FLAT  
 80041100 802814 12.000



**RUSTY KEAULANA**  
 72-51-475007-4070  
 80110006 802210 4801FLAT  
 80041100 802814 12.000



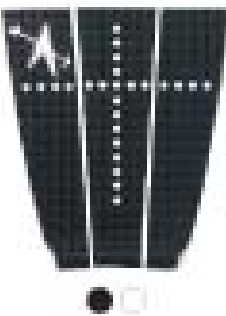
**EL LONGBOARD TAIL**  
 72-52-475008-4070  
 80110006 802210 4801FLAT  
 80041100 802814 12.000



**BOMGA PERKINS**  
 80-20-475009-4070  
 80110006 802210 4801FLAT  
 80041100 802814 12.000

NOSE PADS

OTHERS



**ALEX KNOST**  
 71-50-475010-4070  
 80110006 802210 4801FLAT  
 80041100 802814 12.000



**ALEX KNOST NOSE**  
 71-50-475011-4070  
 80110006 802210 4801FLAT  
 80041100 802814 12.000



**MEDIUM ARCH BAR**  
 72-51-475012-4070  
 80110006 802210 4801FLAT  
 80041100 802814 12.000



**TRACTION TAPE**  
 71-50-475013-4070  
 80110006 802210 4801FLAT  
 80041100 802814 12.000



HERBIE FLETCHER

*BEACH SANDALS*



MINI SANDALS

MOI CREOSOTE

MOI RAIN

MOI BLACK

MOI BROWN

**ASTRODECK SANDALS**

ASTRODECK SANDALS  
 本行が誇る最新のASTRODECK  
 素材を使用したASTRODECK  
 サーフボードは、従来のASTRODECK  
 サーフボードと異なり、ASTRODECK  
 サーフボードの表面にASTRODECK  
 サーフボードの表面にASTRODECK  
 サーフボードの表面にASTRODECK  
 サーフボードの表面にASTRODECK  
 サーフボードの表面にASTRODECK

ASTRODECK 120cm-135cm  
 ASTRODECK 135cm-150cm  
 ASTRODECK 150cm-165cm

ASTRODECK



### RICK FANNING

2 piece signature traction tape

2x  
Signature  
Traction Tape

TOP SHEET	TOP SHEET	TOP SHEET	TOP SHEET
Black/White	Black	Black	Black



### YOUNG ZIPPY



Color: Yellow/Black, Black/White, Black/White



### DUSTY PAYNE

2 piece signature traction tape

TOP SHEET	TOP SHEET	TOP SHEET
Black/White	Black	Black



### Blue/Red/White



Color: Blue/Red/White, Black/White



### RY CRAIKE

2 piece signature traction tape

TOP SHEET	TOP SHEET	TOP SHEET
Black/White	Black	Black



### Blue



Color: Blue, Black/White, Black/White



### STEPHANIE GILMORE

2 piece signature traction tape

5x  
Signature  
Traction Tape

TOP SHEET	TOP SHEET	TOP SHEET
Black/White	Black	Black



### Yellow



Color: Yellow, Black/White, Black/White



### NAT YOUNG

2 piece signature traction tape

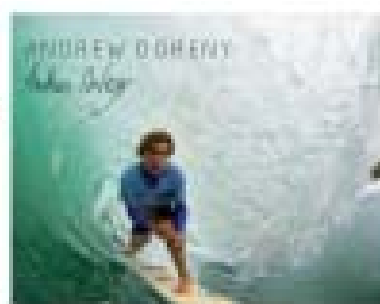
TOP SHEET	TOP SHEET	TOP SHEET
Black/White	Black	Black



### Red/Black



Color: Red/Black, Black/White, Black/White



### ANDREW DOHENY

2 piece signature traction tape

TOP SHEET	TOP SHEET	TOP SHEET
Black/White	Black	Black



### Brown/Black



Color: Brown/Black, Black/White, Black/White



### KARON CORNICAN

2 piece signature traction tape

TOP SHEET	TOP SHEET	TOP SHEET
Black/White	Black	Black



### Black/Yellow/Red



Color: Black/Yellow/Red, Black/White, Black/White



### GARRETT PARKES

2 piece signature traction tape

TOP SHEET	TOP SHEET	TOP SHEET
Black/White	Black	Black



### Multi-Color



Color: Multi-Color, Black/White, Black/White



### KOA SMITH

2 Colors (Signature) 1pc (1pc) 1pc



CC + 100% 100% 100% 100%



### KAI BURGER

2 Colors (Signature) 1pc (1pc) 1pc



CC + 100% 100% 100% 100%



1pc (1pc)

### SPLIT

2 Colors (Signature) 1pc (1pc) 1pc



CC + 100% 100% 100% 100%



1pc (1pc)

### RETRO FISH

2 Colors (Signature) 1pc (1pc) 1pc



CC + 100% 100% 100% 100%



1pc (1pc)

### FLOW

1 Colors (Signature) 1pc (1pc) 1pc



CC + 100% 100% 100% 100%



1pc (1pc)

### PRO

2 Colors (Signature) 1pc (1pc) 1pc



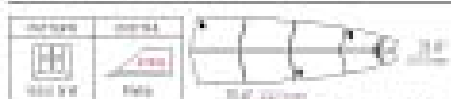
CC + 100% 100% 100% 100%



1pc (1pc) 1pc (1pc)

### SUP

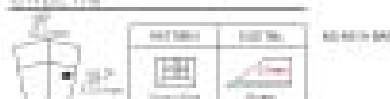
8 Pieces (Signature) 1pc (1pc) 1pc



1pc (1pc)

### RETRO FISH LONGBOARD

2 Colors (Signature) 1pc (1pc) 1pc

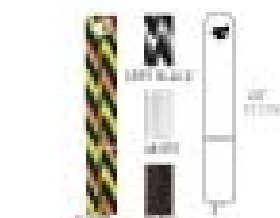


CC + 100% 100% 100% 100%



### SKIN PAD 2"

2 Pieces (Signature) 1pc (1pc) 1pc



### SKIN PAD 3"

2 Pieces (Signature) 1pc (1pc) 1pc




### TAIL BLOCK

1 Piece (Signature) 1pc (1pc) 1pc





# SHORT BOARD LEASH



**LITE 5** ULTRA LIGHT WEIGHT LEASH  
カラー：①②③④⑤

REG. 12,000 (MSRP) 41,000 (MSRP)  
7' x 9/16" / 1.8cm x 15mm (for standard use)



**LITE 6** ULTRA LIGHT WEIGHT LEASH  
カラー：①②③④⑤

REG. 13,000 (MSRP) 42,000 (MSRP)  
7' x 9/16" / 1.8cm x 15mm (for standard use)



**COMP 5** LIGHT WEIGHT LEASH  
カラー：①②③④

REG. 12,000 (MSRP) 41,000 (MSRP)  
7' x 9/16" / 1.8cm x 15mm (for standard use)



**COMP 6** LIGHT WEIGHT LEASH  
カラー：①②③④⑤⑥⑦⑧⑨⑩

REG. 13,000 (MSRP) 42,000 (MSRP)  
7' x 9/16" / 1.8cm x 15mm (for standard use)



**PRO 6** VARIABLE STRETCHING LEASH  
カラー：①②③④⑤⑥⑦⑧⑨⑩

REG. 13,000 (MSRP) 42,000 (MSRP)  
7' x 9/16" / 1.8cm x 15mm (for standard use)



**PRO 7** VARIABLE STRETCHING LEASH  
カラー：①②③④⑤

REG. 13,000 (MSRP) 42,000 (MSRP)  
7' x 9/16" / 1.8cm x 15mm (for standard use)



**PRO 8** VARIABLE STRETCHING LEASH  
カラー：①②③④⑤⑥

REG. 13,000 (MSRP) 42,000 (MSRP)  
7' x 9/16" / 1.8cm x 15mm (for standard use)

### LEASH INNOVATIONS

-  **1 SURFIRE LEASH RELEASE**
-  **2 STAINLESS STEEL BEARING SWIVEL**
-  **3 DNA PLEX MOLD**
-  **4 CONGO URETHANE LEASH CORD**

©2012-2013 F&B, Inc. All Rights Reserved. USA

## 2013年 LEASH COLOR VARIATIONS



※カラーは必ずしもこの順番で並べられていない場合があります。また、カラーは必ずしもこの順番で並べられていない場合があります。

# BIG WAVE LEASH

**REEF 8** SUP/STRONGBOARD  
 カラー: ①  
 COLLECTOR B&W PLAINB&W FLUOROC  
 8' x 33.0" / 2.7m x 0.84m for large waves

**REEF 9** SUP/STRONG LEASH  
 カラー: ①  
 COLLECTOR B&W PLAINB&W FLUOROC  
 8' x 33.0" / 2.7m x 0.84m for large waves

**OUTER REEF 11** SUP/STRONG EXTREME SUP  
 カラー: ①  
 COLLECTOR B&W PLAINB&W FLUOROC  
 11' x 36.0" / 3.3m x 1.10m for extra large waves

## LEASH COLOR GUIDE

11' (Blue)	10' (Red)	9' (Yellow)	8' (Blue)	OUTER REEF (Black)
Ultra lightweight	Lightweight	Weather / Strong	Super Strong	Super Strong
High performance	High performance	High performance	High performance	Extreme performance
For small waves	For small / medium waves	For medium waves	For large waves	For extra large waves

# LONG BOARD LEASH

**LONGBOARD 9** SUP/ST LEASH  
 カラー: ①②③④⑤  
 HARDCOIL 10011 B&W PLAINB&W FLUOROC  
 9' x 36.0" / 2.7m x 1.10m for all wave types

**LONGBOARD 9** SUP/ST LEASH  
 カラー: ①②③④⑤  
 HARDCOIL 10012 B&W PLAINB&W FLUOROC  
 9' x 36.0" / 2.7m x 1.10m for all wave types

**LONGBOARD 10** SUP/ST LEASH  
 カラー: ①②③④⑤  
 HARDCOIL 10013 B&W PLAINB&W FLUOROC  
 10' x 36.0" / 2.7m x 1.10m for all wave types

**LONGBOARD 10** SUP/ST LEASH  
 カラー: ①②③④⑤  
 HARDCOIL 10014 B&W PLAINB&W FLUOROC  
 10' x 36.0" / 2.7m x 1.10m for all wave types

# SUP LEASH

**SUP 10** SUP/ST LEASH  
 カラー: ①  
 COLLECTOR B&W PLAINB&W FLUOROC  
 10' x 33.0" / 2.7m x 0.84m for all wave types

**SUP 10** SUP/ST LEASH  
 カラー: ①  
 COLLECTOR B&W PLAINB&W FLUOROC  
 10' x 33.0" / 2.7m x 0.84m for all wave types

**SUP COIL 10** LOCAL USE ONLY SUP/ST LEASH  
 カラー: ①  
 HARDCOIL COIL 10015 B&W PLAINB&W FLUOROC  
 10' x 33.0" / 2.7m x 0.84m for flat water paddling



# Boardcover.

## DAY USE

① YELLOW BLUE

② BLUE YELLOW

③ RED WHITE

④ BLACK WHITE

⑤ GREY WHITE

⑥ CHARCOAL GREY

⑦ YELLOW PURPLE

⑧ PURPLE YELLOW

**DAY USE SHORT**  
 6'0" COL 138238888  
 板厚 10.00 板長 194.00  
 5'9" COL 138238892  
 板厚 10.00 板長 194.00  
 6'0" COL 138238896  
 板厚 10.00 板長 194.00  
 5'9" COL 138238900  
 板厚 10.00 板長 194.00  
 6'0" COL 138238904  
 板厚 10.00 板長 194.00  
 5'9" COL 138238908  
 板厚 10.00 板長 194.00  
 7'0" COL 138238912  
 板厚 11.240 板長 214.00  
 5'9" COL 138238916  
 板厚 10.00 板長 194.00

7'0"板長 板厚 10.00 5'9"  
 7'0"板長 板厚 10.00 6'0"  
 7'0"板長 板厚 10.00 6'0"  
 7'0"板長 板厚 10.00 6'0"  
 7'0"板長 板厚 10.00 6'0"  
 7'0"板長 板厚 10.00 6'0"  
 7'0"板長 板厚 10.00 6'0"  
 7'0"板長 板厚 10.00 6'0"

① CHARCOAL BLACK

② BLACK CHARCOAL

③ BLUE BLACK

④ BLACK BLUE

⑤ RED BLACK

⑥ BLACK RED

⑦ GREY BLACK

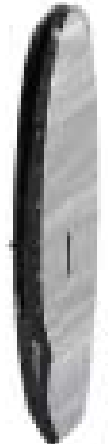
⑧ BLACK GREY

⑨ BLUE GREY

**DAY USE UNIVERSAL**  
 5'11" COL 138238920  
 板厚 10.00 板長 194.00  
 5'9" COL 138238924  
 板厚 10.00 板長 194.00  
 6'0" COL 138238928  
 板厚 10.00 板長 194.00  
 6'0" COL 138238932  
 板厚 10.00 板長 194.00  
 5'9" COL 138238936  
 板厚 10.00 板長 194.00  
 6'0" COL 138238940  
 板厚 10.00 板長 194.00  
 7'1" COL 138238944  
 板厚 11.240 板長 214.00  
 5'9" COL 138238948  
 板厚 10.00 板長 194.00

5'11"板長 板厚 10.00 5'9"  
 5'11"板長 板厚 10.00 6'0"  
 5'11"板長 板厚 10.00 6'0"  
 5'11"板長 板厚 10.00 6'0"  
 5'11"板長 板厚 10.00 6'0"  
 5'11"板長 板厚 10.00 6'0"  
 5'11"板長 板厚 10.00 6'0"  
 5'11"板長 板厚 10.00 6'0"

## S.U.P. DAY USE



**S.U.P.**  
 11'0" COL 138238952  
 板厚 12.00 板長 294.00  
 5'9" COL 138238956  
 11'0"板長 板厚 12.00

① CHARCOAL BLACK

② BLUE BLACK

③ GREEN BLACK

④ BROWN BLACK

⑤ BLUE BLACK

⑥ CHARCOAL BLUE

⑦ CHARCOAL GREEN

⑧ CHARCOAL BROWN

⑨ ALL WHITE

⑩ BLUE ALL WHITE

**DAY USE RETROFISH**  
 5'10" COL 138238960  
 板厚 11.240 板長 194.00  
 5'9" COL 138238964  
 板厚 11.240 板長 194.00  
 6'0" COL 138238968  
 板厚 11.240 板長 194.00  
 5'9" COL 138238972  
 板厚 11.240 板長 194.00  
 6'0" COL 138238976  
 板厚 11.240 板長 194.00  
 7'1" COL 138238980  
 板厚 12.240 板長 214.00  
 5'9" COL 138238984  
 板厚 10.00 板長 194.00

5'10"板長 板厚 10.00 5'9"  
 5'10"板長 板厚 10.00 6'0"  
 5'10"板長 板厚 10.00 6'0"  
 5'10"板長 板厚 10.00 6'0"  
 5'10"板長 板厚 10.00 6'0"  
 5'10"板長 板厚 10.00 6'0"  
 5'10"板長 板厚 10.00 6'0"  
 5'10"板長 板厚 10.00 6'0"

① BLUE WHITE

② CHARCOAL BLACK

③ BLUE BLACK

④ BROWN BLACK

⑤ ALL WHITE

⑥ CHARCOAL BLUE

⑦ CHARCOAL GREEN

⑧ CHARCOAL BROWN

⑨ ALL WHITE

⑩ BLUE ALL WHITE

**DAY USE LONG**  
 7'0" COL 138238988  
 板厚 11.440 板長 214.00  
 5'9" COL 138238992  
 板厚 11.440 板長 214.00  
 6'0" COL 138238996  
 板厚 11.440 板長 214.00  
 6'0" COL 138239000  
 板厚 11.440 板長 214.00  
 5'9" COL 138239004  
 板厚 11.440 板長 214.00  
 7'0" COL 138239008  
 板厚 12.440 板長 234.00  
 5'9" COL 138239012  
 板厚 10.00 板長 194.00  
 6'0" COL 138239016  
 板厚 10.00 板長 194.00  
 7'0" COL 138239020  
 板厚 12.00 板長 214.00  
 5'9" COL 138239024  
 板厚 10.00 板長 194.00

7'0"板長 板厚 10.00 5'9"  
 7'0"板長 板厚 10.00 6'0"  
 7'0"板長 板厚 10.00 6'0"  
 7'0"板長 板厚 10.00 6'0"  
 7'0"板長 板厚 10.00 6'0"  
 7'0"板長 板厚 10.00 6'0"  
 7'0"板長 板厚 10.00 6'0"  
 7'0"板長 板厚 10.00 6'0"

## TRAVEL

① SHORTBOARD TRAVEL  
 5'7" COL 138239028  
 板厚 11.440 板長 194.00  
 5'9" COL 138239032  
 板厚 11.440 板長 194.00  
 6'0" COL 138239036  
 板厚 11.440 板長 194.00  
 6'0" COL 138239040  
 板厚 11.440 板長 194.00  
 7'0" COL 138239044  
 板厚 12.440 板長 234.00  
 5'9" COL 138239048  
 板厚 10.00 板長 194.00

5'7"板長 板厚 10.00 5'9"  
 5'7"板長 板厚 10.00 6'0"  
 5'7"板長 板厚 10.00 6'0"  
 5'7"板長 板厚 10.00 6'0"  
 5'7"板長 板厚 10.00 6'0"  
 5'7"板長 板厚 10.00 6'0"  
 5'7"板長 板厚 10.00 6'0"  
 5'7"板長 板厚 10.00 6'0"

① LONGBOARD TRAVEL  
 7'0" COL 138239052  
 板厚 12.00 板長 214.00  
 5'9" COL 138239056  
 板厚 12.00 板長 214.00  
 6'0" COL 138239060  
 板厚 12.00 板長 214.00  
 6'0" COL 138239064  
 板厚 12.00 板長 214.00  
 7'0" COL 138239068  
 板厚 12.00 板長 214.00  
 5'9" COL 138239072  
 板厚 10.00 板長 194.00

7'0"板長 板厚 10.00 5'9"  
 7'0"板長 板厚 10.00 6'0"  
 7'0"板長 板厚 10.00 6'0"  
 7'0"板長 板厚 10.00 6'0"  
 7'0"板長 板厚 10.00 6'0"  
 7'0"板長 板厚 10.00 6'0"  
 7'0"板長 板厚 10.00 6'0"  
 7'0"板長 板厚 10.00 6'0"

## MULTI CASE

① MULTI SLIM SHORT  
 1~23.5"  
 6'0" COL 138239076  
 板厚 10.00 板長 194.00  
 6'7" COL 138239080  
 板厚 10.00 板長 194.00  
 7'4" COL 138239084  
 板厚 10.00 板長 194.00  
 5'9" COL 138239088  
 板厚 10.00 板長 194.00

5'9"板長 板厚 10.00 5'9"  
 5'9"板長 板厚 10.00 6'0"  
 5'9"板長 板厚 10.00 6'0"  
 5'9"板長 板厚 10.00 6'0"

① MULTI SLIM RETRO  
 1~23.5"  
 6'0" COL 138239092  
 板厚 10.00 板長 194.00  
 5'9" COL 138239096  
 板厚 10.00 板長 194.00

5'9"板長 板厚 10.00 5'9"  
 5'9"板長 板厚 10.00 6'0"

① MULTI SLIM LONG  
 1~23.5"  
 6'0" COL 138239100  
 板厚 10.00 板長 194.00  
 6'7" COL 138239104  
 板厚 10.00 板長 194.00  
 7'4" COL 138239108  
 板厚 10.00 板長 194.00  
 5'9" COL 138239112  
 板厚 10.00 板長 194.00

5'9"板長 板厚 10.00 5'9"  
 5'9"板長 板厚 10.00 6'0"  
 5'9"板長 板厚 10.00 6'0"  
 5'9"板長 板厚 10.00 6'0"

① UNIVERSAL TRIPLE  
 3~42.5"  
 6'0" COL 138239116  
 板厚 10.00 板長 194.00  
 6'7" COL 138239120  
 板厚 10.00 板長 194.00  
 7'4" COL 138239124  
 板厚 10.00 板長 194.00  
 5'9" COL 138239128  
 板厚 10.00 板長 194.00

5'9"板長 板厚 10.00 5'9"  
 5'9"板長 板厚 10.00 6'0"  
 5'9"板長 板厚 10.00 6'0"  
 5'9"板長 板厚 10.00 6'0"

① MULTI WHEELY  
 2~42.5"  
 7'1" COL 138239132  
 板厚 11.00 板長 214.00  
 7'8" COL 138239136  
 板厚 11.00 板長 214.00  
 8'5" COL 138239140  
 板厚 11.00 板長 214.00  
 5'9" COL 138239144  
 板厚 10.00 板長 194.00

5'9"板長 板厚 10.00 5'9"  
 5'9"板長 板厚 10.00 6'0"  
 5'9"板長 板厚 10.00 6'0"  
 5'9"板長 板厚 10.00 6'0"

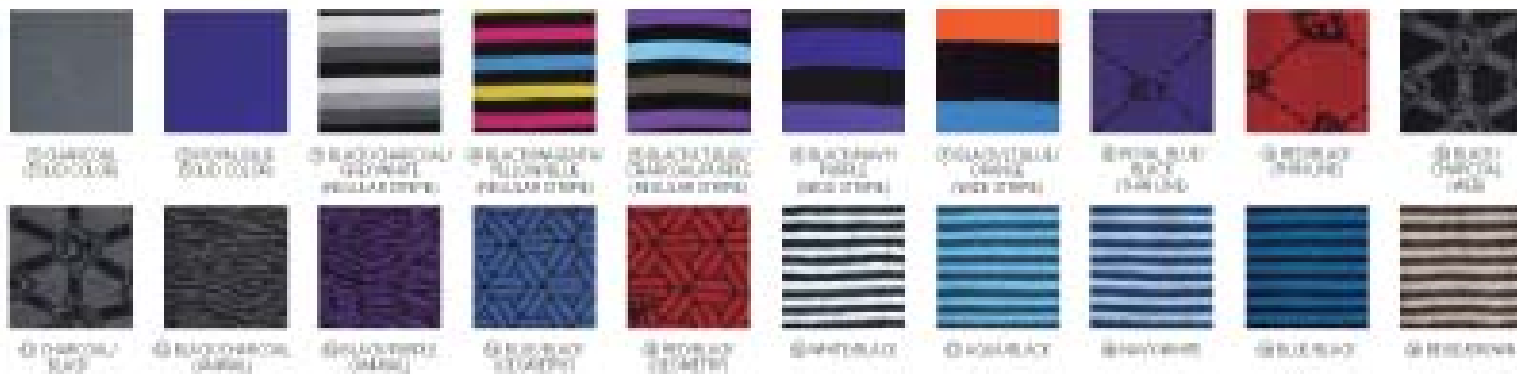
① UNIVERSAL MULTI FOUR  
 3~42.5"  
 6'0" COL 138239148  
 板厚 10.00 板長 194.00  
 6'7" COL 138239152  
 板厚 10.00 板長 194.00  
 7'4" COL 138239156  
 板厚 10.00 板長 194.00  
 5'9" COL 138239160  
 板厚 10.00 板長 194.00

5'9"板長 板厚 10.00 5'9"  
 5'9"板長 板厚 10.00 6'0"  
 5'9"板長 板厚 10.00 6'0"  
 5'9"板長 板厚 10.00 6'0"



Team Gilmore  
*Stephanie Gilmore*

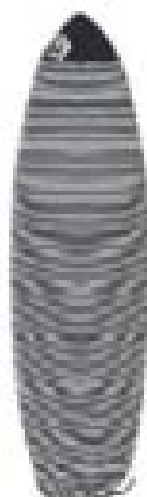
## Stretch Sox.



### SHORTBOARD

(Performance)

017 COL 11001000  
018 COL 11001000  
019 COL 11001000  
020 COL 11001000  
021 COL 11001000  
022 COL 11001000  
023 COL 11001000  
024 COL 11001000  
025 COL 11001000  
026 COL 11001000  
027 COL 11001000  
028 COL 11001000  
029 COL 11001000  
030 COL 11001000



### RETRORBOARD

(Performance)

031 COL 11001000  
032 COL 11001000  
033 COL 11001000  
034 COL 11001000  
035 COL 11001000  
036 COL 11001000  
037 COL 11001000  
038 COL 11001000  
039 COL 11001000  
040 COL 11001000



### FUNBOARD

(Performance)

041 COL 11001000  
042 COL 11001000  
043 COL 11001000  
044 COL 11001000  
045 COL 11001000  
046 COL 11001000  
047 COL 11001000  
048 COL 11001000  
049 COL 11001000  
050 COL 11001000

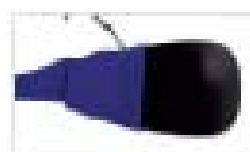
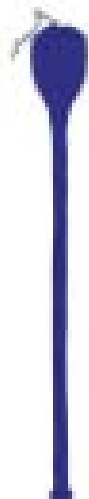
## S.U.P. PERFORMANCE



### LONGBOARD

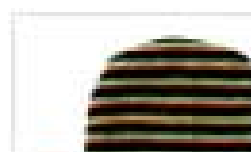
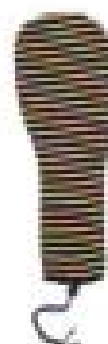
(Performance)

051 COL 11001000  
052 COL 11001000  
053 COL 11001000  
054 COL 11001000  
055 COL 11001000  
056 COL 11001000  
057 COL 11001000  
058 COL 11001000  
059 COL 11001000  
060 COL 11001000



### PADDLE COVER

COL 11001000  
061 COL 11001000  
062 COL 11001000  
063 COL 11001000  
064 COL 11001000  
065 COL 11001000



### BLADE COVER

COL 11001000  
066 COL 11001000  
067 COL 11001000  
068 COL 11001000  
069 COL 11001000  
070 COL 11001000

# ACCESSORIES

## SINGLE WRAP RAX



- 車中での一瞬の、美しい瞬間を撮影するためのカメラ
- 固定式のカメラマウント
- 専用レンズの付いたカメラ
- ワークロードの車内への取り付けは簡単で、カメラのレンズは保護フィルムで保護されています
- ワークロードへの取り付けが簡単です
- 車内での撮影はいつでも簡単にできます
- レーザー照準器の付いたカメラは正確です

## DOUBLE WRAP RAX



- 車中での一瞬の、美しい瞬間を撮影するためのカメラ
- 固定式のカメラマウント
- 専用レンズの付いたカメラ
- ワークロードの車内への取り付けは簡単で、カメラのレンズは保護フィルムで保護されています
- ワークロードへの取り付けが簡単です
- 車内での撮影はいつでも簡単にできます
- レーザー照準器の付いたカメラは正確です

## TAILGATE PAD WITH TIE DOWN



- トラックのバックゲートに簡単に設置できるパッドです
- トラックのバックゲートに簡単に設置できます
- トラックのバックゲートに簡単に設置できます
- トラックのバックゲートに簡単に設置できます
- トラックのバックゲートに簡単に設置できます
- トラックのバックゲートに簡単に設置できます

## 12(3.65M) TIE DOWNS



- トラックのバックゲートに簡単に設置できるパッドです
- トラックのバックゲートに簡単に設置できます
- トラックのバックゲートに簡単に設置できます
- トラックのバックゲートに簡単に設置できます
- トラックのバックゲートに簡単に設置できます

## RAX PAD ROUND17"(42cm)



- トラックのバックゲートに簡単に設置できるパッドです
- トラックのバックゲートに簡単に設置できます
- トラックのバックゲートに簡単に設置できます

## RAX PAD ROUND28"(71cm)



- トラックのバックゲートに簡単に設置できるパッドです
- トラックのバックゲートに簡単に設置できます
- トラックのバックゲートに簡単に設置できます

## SURF CAP



- トラックのバックゲートに簡単に設置できるパッドです
- トラックのバックゲートに簡単に設置できます
- トラックのバックゲートに簡単に設置できます

## SURF HAT



- トラックのバックゲートに簡単に設置できるパッドです
- トラックのバックゲートに簡単に設置できます
- トラックのバックゲートに簡単に設置できます

## WAX TOOLS



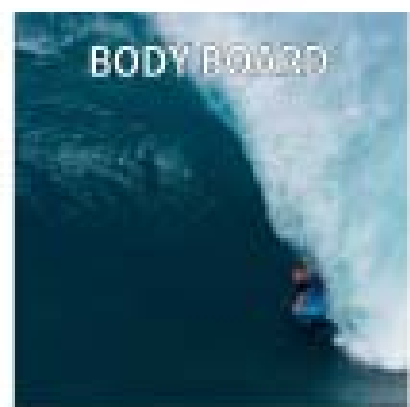
- トラックのバックゲートに簡単に設置できるパッドです
- トラックのバックゲートに簡単に設置できます
- トラックのバックゲートに簡単に設置できます

## ステッカー・コーポレートパック



- トラックのバックゲートに簡単に設置できるパッドです
- トラックのバックゲートに簡単に設置できます
- トラックのバックゲートに簡単に設置できます

## BODY BOARD



FR 8 10000

## LEASH



### PERILOUS COSTES MODEL

- トラックのバックゲートに簡単に設置できるパッドです
- トラックのバックゲートに簡単に設置できます
- トラックのバックゲートに簡単に設置できます



### RYAN HARDY MODEL

- トラックのバックゲートに簡単に設置できるパッドです
- トラックのバックゲートに簡単に設置できます
- トラックのバックゲートに簡単に設置できます



### DELUXE WRIST LEASH

- トラックのバックゲートに簡単に設置できるパッドです
- トラックのバックゲートに簡単に設置できます
- トラックのバックゲートに簡単に設置できます

## STRETCH SOX



- トラックのバックゲートに簡単に設置できるパッドです
- トラックのバックゲートに簡単に設置できます
- トラックのバックゲートに簡単に設置できます

## HARD CASE



- トラックのバックゲートに簡単に設置できるパッドです
- トラックのバックゲートに簡単に設置できます
- トラックのバックゲートに簡単に設置できます



- トラックのバックゲートに簡単に設置できるパッドです
- トラックのバックゲートに簡単に設置できます
- トラックのバックゲートに簡単に設置できます



- トラックのバックゲートに簡単に設置できるパッドです
- トラックのバックゲートに簡単に設置できます
- トラックのバックゲートに簡単に設置できます



- トラックのバックゲートに簡単に設置できるパッドです
- トラックのバックゲートに簡単に設置できます
- トラックのバックゲートに簡単に設置できます



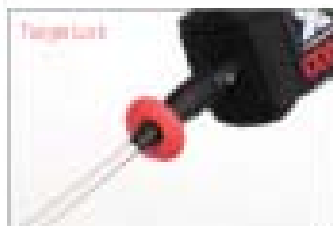
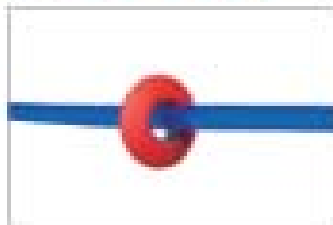
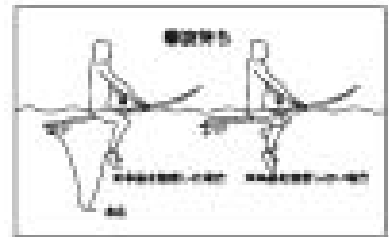
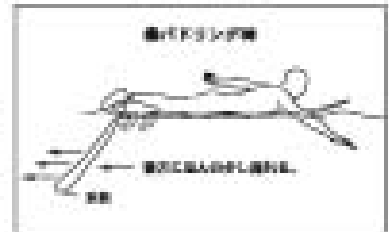
- トラックのバックゲートに簡単に設置できるパッドです
- トラックのバックゲートに簡単に設置できます
- トラックのバックゲートに簡単に設置できます

**40年以上の歴史を持つカリフォルニアの老舗ブランド  
 踏まない、絡まないサーフリース「XM」**

1972年に初めてレザーストラップゴム素材のリースを作り始め、サーフリースの画題を考案したボブ・ニューリィ。彼はライフジャケットのベルクロベルトに取り外し可能なベルクロを考案し、2008年には「リースが絡まない」「リースが踏まない」をコンセプトに、画期的なスライダーを使用した「TANGLE FREE」をこの世に送り出し、多くのサーファーに衝撃を与えた。革新的なアイデアで、高品質にこだわったギアをサーファーに提供しているブランド、それが「SURF MORE」。



ライディング時ある程度の速度・波高の波、もしくはそれ以上の速さでTANGLE FREEスライダーが滑り上がり水面をスキップする為、水の抵抗が激減し、滑りやすさはゼロに等しくなります。



スライダーがサーフボードの固定装置と結合することで、スライドロック機構により、リーフの固定など様々なコンディショニングに対応可能になった。



YELLOW/BLACK  
GREEN/PURPLE

**TANGLE FREE LEASH**

SMALL (1.8M)	価格 ¥4,200 税込 ¥4,500	品番 XM001
8'6" (2.6M)	価格 ¥4,200 税込 ¥4,500	品番 XM002
9'6" (2.9M)	価格 ¥4,200 税込 ¥4,500	品番 XM003
10'6" (3.2M)	価格 ¥4,200 税込 ¥4,500	品番 XM004
11'6" (3.5M)	価格 ¥4,200 税込 ¥4,500	品番 XM005
12'6" (3.8M)	価格 ¥4,200 税込 ¥4,500	品番 XM006
13'6" (4.1M)	価格 ¥4,200 税込 ¥4,500	品番 XM007
14'6" (4.4M)	価格 ¥4,200 税込 ¥4,500	品番 XM008



**BIG WAVE**  
 (SM 2007年)  
 多くのビッグウェーバーが使用する波高の  
 固定を特長とする。  
 8'6"アンクル 価格 ¥4,200 税込 ¥4,500  
 10'6"アンクル 価格 ¥4,200 税込 ¥4,500  
 12'6"アンクル 価格 ¥4,200 税込 ¥4,500



**SLIP BOARD**  
 (SM 2007年)  
 日本初となる、ハイレスタイプとスロータイプでの  
 1段階のチェンジ可能。  
 1'6"コイルコニー 価格 ¥8,800 税込 ¥9,300  
 1'6"コイルコニー 価格 ¥8,800 税込 ¥9,300  
**SM (2007年)**  
 8'6"コニー 価格 ¥8,800 税込 ¥9,300  
 1'6"コニー 価格 ¥8,800 税込 ¥9,300  
 1'6"コニー 価格 ¥8,800 税込 ¥9,300



**SURF BACK PAD**  
 (SM 2007年)  
 "X"型がオールスタイルのサーフパッドに  
 対応するウレタンパッド。柔軟な  
 ウレタンによるボードへのダメージを  
 防いでくれる。  
 価格 ¥1,200 税込 ¥1,260



**TIE DOWN STRAPS**  
 (SM 2007年)  
 オールバックルに固定のあるナイロン  
 固定ストラップ。1.5kgの重量を耐える  
 ストラップが2本入りセット。  
 価格 ¥1,200 税込 ¥1,260



**SOFT RACKS SINGLE**  
 (SM 2007年)  
 ルーングリップ以上ある厚さに衝撃  
 可能なソフトラック。サーフボードを  
 立てかけることができるインサイドタイプ。  
 価格 ¥1,800 税込 ¥1,890



**SOFT RACKS DOUBLE**  
 (SM 2007年)  
 ルーングリップ以上ある厚さに衝撃  
 可能なソフトラック。サーフボードを  
 立てかけることができるインサイドタイプ。  
 価格 ¥1,800 税込 ¥1,890



# MEDIUM

12.5cm x 12.5cm (5.1" x 5.1")

## JOHN DEER



12.5cm x 12.5cm (5.1" x 5.1")

## RI (Red/Green)



12.5cm x 12.5cm (5.1" x 5.1")  
 12.5cm x 12.5cm (5.1" x 5.1")  
 12.5cm x 12.5cm (5.1" x 5.1")  
 12.5cm x 12.5cm (5.1" x 5.1")

## DR (Red/Purple)



12.5cm x 12.5cm (5.1" x 5.1")  
 12.5cm x 12.5cm (5.1" x 5.1")  
 12.5cm x 12.5cm (5.1" x 5.1")  
 12.5cm x 12.5cm (5.1" x 5.1")

## AMZ (Orange)



12.5cm x 12.5cm (5.1" x 5.1")  
 12.5cm x 12.5cm (5.1" x 5.1")  
 12.5cm x 12.5cm (5.1" x 5.1")  
 12.5cm x 12.5cm (5.1" x 5.1")

## RI (Red/Black)



12.5cm x 12.5cm (5.1" x 5.1")  
 12.5cm x 12.5cm (5.1" x 5.1")  
 12.5cm x 12.5cm (5.1" x 5.1")  
 12.5cm x 12.5cm (5.1" x 5.1")

## AMZ (Black)



12.5cm x 12.5cm (5.1" x 5.1")  
 12.5cm x 12.5cm (5.1" x 5.1")  
 12.5cm x 12.5cm (5.1" x 5.1")  
 12.5cm x 12.5cm (5.1" x 5.1")

## RI (Black/Purple)



12.5cm x 12.5cm (5.1" x 5.1")  
 12.5cm x 12.5cm (5.1" x 5.1")  
 12.5cm x 12.5cm (5.1" x 5.1")  
 12.5cm x 12.5cm (5.1" x 5.1")

## AMZ (Red)



12.5cm x 12.5cm (5.1" x 5.1")  
 12.5cm x 12.5cm (5.1" x 5.1")  
 12.5cm x 12.5cm (5.1" x 5.1")  
 12.5cm x 12.5cm (5.1" x 5.1")

## JOEY (Green)



12.5cm x 12.5cm (5.1" x 5.1")  
 12.5cm x 12.5cm (5.1" x 5.1")  
 12.5cm x 12.5cm (5.1" x 5.1")  
 12.5cm x 12.5cm (5.1" x 5.1")

## AMZ (Black)



12.5cm x 12.5cm (5.1" x 5.1")  
 12.5cm x 12.5cm (5.1" x 5.1")  
 12.5cm x 12.5cm (5.1" x 5.1")  
 12.5cm x 12.5cm (5.1" x 5.1")

## RI (Red/Black)



12.5cm x 12.5cm (5.1" x 5.1")  
 12.5cm x 12.5cm (5.1" x 5.1")  
 12.5cm x 12.5cm (5.1" x 5.1")  
 12.5cm x 12.5cm (5.1" x 5.1")

## AMZ (Blue)



12.5cm x 12.5cm (5.1" x 5.1")  
 12.5cm x 12.5cm (5.1" x 5.1")  
 12.5cm x 12.5cm (5.1" x 5.1")  
 12.5cm x 12.5cm (5.1" x 5.1")

## JOEY



12.5cm x 12.5cm (5.1" x 5.1")  
 12.5cm x 12.5cm (5.1" x 5.1")  
 12.5cm x 12.5cm (5.1" x 5.1")  
 12.5cm x 12.5cm (5.1" x 5.1")

## Black Star



12.5cm x 12.5cm (5.1" x 5.1")  
 12.5cm x 12.5cm (5.1" x 5.1")  
 12.5cm x 12.5cm (5.1" x 5.1")  
 12.5cm x 12.5cm (5.1" x 5.1")

## YI (Red/Black)



12.5cm x 12.5cm (5.1" x 5.1")  
 12.5cm x 12.5cm (5.1" x 5.1")  
 12.5cm x 12.5cm (5.1" x 5.1")  
 12.5cm x 12.5cm (5.1" x 5.1")

## LEVON



12.5cm x 12.5cm (5.1" x 5.1")  
 12.5cm x 12.5cm (5.1" x 5.1")  
 12.5cm x 12.5cm (5.1" x 5.1")  
 12.5cm x 12.5cm (5.1" x 5.1")

## Black Star



12.5cm x 12.5cm (5.1" x 5.1")  
 12.5cm x 12.5cm (5.1" x 5.1")  
 12.5cm x 12.5cm (5.1" x 5.1")  
 12.5cm x 12.5cm (5.1" x 5.1")

## ROBERTS



12.5cm x 12.5cm (5.1" x 5.1")  
 12.5cm x 12.5cm (5.1" x 5.1")  
 12.5cm x 12.5cm (5.1" x 5.1")  
 12.5cm x 12.5cm (5.1" x 5.1")

## RAMBLER (Black/Red)



12.5cm x 12.5cm (5.1" x 5.1")  
 12.5cm x 12.5cm (5.1" x 5.1")  
 12.5cm x 12.5cm (5.1" x 5.1")  
 12.5cm x 12.5cm (5.1" x 5.1")

## JOEY (Black)



12.5cm x 12.5cm (5.1" x 5.1")  
 12.5cm x 12.5cm (5.1" x 5.1")  
 12.5cm x 12.5cm (5.1" x 5.1")  
 12.5cm x 12.5cm (5.1" x 5.1")

## JOEY (AMZ) (Black/Red)



12.5cm x 12.5cm (5.1" x 5.1")  
 12.5cm x 12.5cm (5.1" x 5.1")  
 12.5cm x 12.5cm (5.1" x 5.1")  
 12.5cm x 12.5cm (5.1" x 5.1")

## AMZ (Black/Red)



12.5cm x 12.5cm (5.1" x 5.1")  
 12.5cm x 12.5cm (5.1" x 5.1")  
 12.5cm x 12.5cm (5.1" x 5.1")  
 12.5cm x 12.5cm (5.1" x 5.1")

## RI (Black)



12.5cm x 12.5cm (5.1" x 5.1")  
 12.5cm x 12.5cm (5.1" x 5.1")  
 12.5cm x 12.5cm (5.1" x 5.1")  
 12.5cm x 12.5cm (5.1" x 5.1")

## RI (Black)



12.5cm x 12.5cm (5.1" x 5.1")  
 12.5cm x 12.5cm (5.1" x 5.1")  
 12.5cm x 12.5cm (5.1" x 5.1")  
 12.5cm x 12.5cm (5.1" x 5.1")







KINETIK RACING

WWW.KINETIKRACING.COM



*Jack Freestone*

FINN USED BY  
WORLD CHAMPIONS

# DUSTY JACK PAYNE & FREESTONE



## CARBO TUNE DUSTY-P

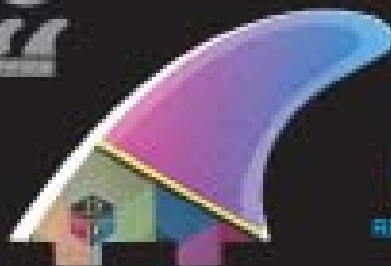


120cm / 47.24in

BASE: 119.0  
HEIGHT: 115  
RAWD: 125.7

FIN AREA (cm<sup>2</sup>)  
10044.32

DRIVE 100  
RELEASE 100  
FLEX 100



WTサーフボード、ダストイーのライニングのシグネチャーカラーが、ドライブ、リリース、コレクティブ性を全てにおいて、バランスに優れた、ハイパフォーマンスのライニングにも完璧に反応できる。ベースに埋め込まれた12%カーボンは、絶妙なコレクティブを生み出し、MAXスピードでのライニングでも、優れた安定性とコントロール性を保つことが可能となる。



## CARBO TUNE JF-ZERO

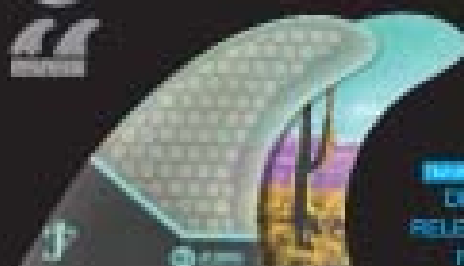


120cm / 47.24in

Base / Raw  
BASE: 119.0 / 115  
HEIGHT: 115 / 115  
RAWD: 125.7 / 125.7

FIN AREA (cm<sup>2</sup>)  
10044.32

DRIVE 100  
RELEASE 100  
FLEX 100



2010 / 2012 年に2度連続でワールドジュニアチャンピオンを獲得したジャック・フリーストーンのシグネチャーフィンプレート。様々なサイズのゲート、コンディションに於いて、K2と共に約1年間チキストに専らし完成した究極のモデル。リップでの推進力なしエッジと面が滑らかな完成度の高いエアリアルは、このフィンから生み出されると言っても過言ではない。最も効率的なベースエリアに12%カーボンがインサートされ、ブレのないゲートを約束する。



**KINETIK RACING**  
WWW.KINETIKRACING.COM

# DUSTY PAYNE



## KINETIKRACING PHASE 3

このシリーズは、プロサーファーの経験と知識に基づいて設計された、最新のサーフボードの性能を最大化するための最新のテクノロジーを統合した、最新のサーフボードの設計です。このシリーズは、最新のサーフボードの設計と、最新のサーフボードのテクノロジーを統合した、最新のサーフボードの設計です。このシリーズは、最新のサーフボードの設計と、最新のサーフボードのテクノロジーを統合した、最新のサーフボードの設計です。



PHASE 3 - SMALL  
10.5' x 21.5" x 2.5"



PHASE 3 - MEDIUM  
11.5' x 22.5" x 2.5"



PHASE 3 - LARGE  
12.5' x 23.5" x 2.5"



### PHASE 3 - SMALL

このサーフボードは、最新のサーフボードの設計と、最新のサーフボードのテクノロジーを統合した、最新のサーフボードの設計です。このサーフボードは、最新のサーフボードの設計と、最新のサーフボードのテクノロジーを統合した、最新のサーフボードの設計です。

### PHASE 3 - MEDIUM

このサーフボードは、最新のサーフボードの設計と、最新のサーフボードのテクノロジーを統合した、最新のサーフボードの設計です。このサーフボードは、最新のサーフボードの設計と、最新のサーフボードのテクノロジーを統合した、最新のサーフボードの設計です。

### PHASE 3 - LARGE

このサーフボードは、最新のサーフボードの設計と、最新のサーフボードのテクノロジーを統合した、最新のサーフボードの設計です。このサーフボードは、最新のサーフボードの設計と、最新のサーフボードのテクノロジーを統合した、最新のサーフボードの設計です。

TECHNICAL		

PHASE 3 - SMALL		PHASE 3 - MEDIUM		PHASE 3 - LARGE	
Front Fin	Back Fin	Front Fin	Back Fin	Front Fin	Back Fin
SIZE: 110	SIZE: 110	SIZE: 110	SIZE: 110	SIZE: 110	SIZE: 110
HEIGHT: 111	HEIGHT: 110	HEIGHT: 110	HEIGHT: 111	HEIGHT: 110	HEIGHT: 110
WEIGHT: 160.0	WEIGHT: 160.0	WEIGHT: 160.0	WEIGHT: 160.0	WEIGHT: 160.0	WEIGHT: 160.0



**S**  
 50000  
 51000



HEIGHT 1440  
 WEIGHT 12.000

**BRUCE - 7.0 (S)**

スピードとマンoeuvre能力を兼ね備えた、サーフボードの進化の象徴。最新のテクノロジーで提供し、サーフボードの進化をリードする。

TECHNICAL



SPECIES

Front Fin	Back Fin	BASELINE	DRIVE	RELEASE	FLICK
BASE: 112.0	BASE: 112.0	DRIVE	DRIVE	RELEASE	FLICK
HEIGHT: 110	HEIGHT: 110	RELEASE	RELEASE	RELEASE	RELEASE
FRONT: 120"	FRONT: 120"	FLICK	FLICK	FLICK	FLICK

**SM**  
 50000  
 50000

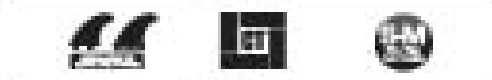


HEIGHT 1440  
 WEIGHT 12.000

**BRUCE**

スピードとマンoeuvre能力を兼ね備えた、サーフボードの進化の象徴。最新のテクノロジーで提供し、サーフボードの進化をリードする。

TECHNICAL



SPECIES

Front Fin	Back Fin	BASELINE	DRIVE	RELEASE	FLICK
BASE: 118	BASE: 118	DRIVE	DRIVE	RELEASE	FLICK
HEIGHT: 117	HEIGHT: 117	RELEASE	RELEASE	RELEASE	RELEASE
FRONT: 120"	FRONT: 120"	FLICK	FLICK	FLICK	FLICK

**M**  
 50000  
 51000



HEIGHT 1440  
 WEIGHT 12.000

**ANDY**

スピードとマンoeuvre能力を兼ね備えた、サーフボードの進化の象徴。最新のテクノロジーで提供し、サーフボードの進化をリードする。

TECHNICAL



SPECIES

Front Fin	Back Fin	BASELINE	DRIVE	RELEASE	FLICK
BASE: 111	BASE: 111	DRIVE	DRIVE	RELEASE	FLICK
HEIGHT: 116	HEIGHT: 116	RELEASE	RELEASE	RELEASE	RELEASE
FRONT: 120"	FRONT: 120"	FLICK	FLICK	FLICK	FLICK

**S**  
 50000  
 51000



HEIGHT 1440  
 WEIGHT 12.000

**PARKO - 5.0 (S)**

スピードとマンoeuvre能力を兼ね備えた、サーフボードの進化の象徴。最新のテクノロジーで提供し、サーフボードの進化をリードする。

TECHNICAL



SPECIES

Front Fin	Back Fin	BASELINE	DRIVE	RELEASE	FLICK
BASE: 114	BASE: 114	DRIVE	DRIVE	RELEASE	FLICK
HEIGHT: 117	HEIGHT: 117	RELEASE	RELEASE	RELEASE	RELEASE
FRONT: 120"	FRONT: 120"	FLICK	FLICK	FLICK	FLICK

**M**  
 50000  
 50000



HEIGHT 1440  
 WEIGHT 12.000

**PARKO**

スピードとマンoeuvre能力を兼ね備えた、サーフボードの進化の象徴。最新のテクノロジーで提供し、サーフボードの進化をリードする。

TECHNICAL



SPECIES

Front Fin	Back Fin	BASELINE	DRIVE	RELEASE	FLICK
BASE: 120	BASE: 118	DRIVE	DRIVE	RELEASE	FLICK
HEIGHT: 116	HEIGHT: 117	RELEASE	RELEASE	RELEASE	RELEASE
FRONT: 120"	FRONT: 120"	FLICK	FLICK	FLICK	FLICK



**QUAD SET**

**B14 - QUAD**

**SM**  
 50000  
 50000



スピードとマンoeuvre能力を兼ね備えた、サーフボードの進化の象徴。最新のテクノロジーで提供し、サーフボードの進化をリードする。

Front Fin	Back Fin	BASELINE	DRIVE	RELEASE	FLICK
BASE: 111	BASE: 90	DRIVE	DRIVE	RELEASE	FLICK
HEIGHT: 113.5	HEIGHT: 100	RELEASE	RELEASE	RELEASE	RELEASE
FRONT: 120"	FRONT: 120"	FLICK	FLICK	FLICK	FLICK

**JP4 - QUAD**

**M**  
 50000  
 50000



スピードとマンoeuvre能力を兼ね備えた、サーフボードの進化の象徴。最新のテクノロジーで提供し、サーフボードの進化をリードする。

Front Fin	Back Fin	BASELINE	DRIVE	RELEASE	FLICK
BASE: 118	BASE: 101	DRIVE	DRIVE	RELEASE	FLICK
HEIGHT: 116	HEIGHT: 102.5	RELEASE	RELEASE	RELEASE	RELEASE
FRONT: 120"	FRONT: 120"	FLICK	FLICK	FLICK	FLICK



### ULTRA CORE

THE ULTIMATE IN PERFORMANCE. THE MOST ADVANCED TECHNOLOGY. THE MOST DURABLE. THE MOST VERSATILE. THE MOST VERSATILE. THE MOST VERSATILE.



PERFORMANCE  
FOR THE ADVANCED



HEAD 11.00  
TAIL 11.00



PERFORMANCE  
FOR THE ADVANCED



HEAD 12.00  
TAIL 12.00



PERFORMANCE  
FOR THE ADVANCED



HEAD 11.00  
TAIL 11.00



### ANDY IRONS

ANDY IRONS' SURFBOARD IS THE MOST ADVANCED TECHNOLOGY. THE MOST DURABLE. THE MOST VERSATILE. THE MOST VERSATILE. THE MOST VERSATILE.

#### TECHNOLOGY



#### SPRINGS

THICK PLY  
HEAD 11.00  
TAIL 11.00

DRIVE  
RELEASE  
FLEX

### JOEL PARKINSON

JOEL PARKINSON'S SURFBOARD IS THE MOST ADVANCED TECHNOLOGY. THE MOST DURABLE. THE MOST VERSATILE. THE MOST VERSATILE. THE MOST VERSATILE.

#### TECHNOLOGY



#### SPRINGS

THICK PLY  
HEAD 12.00  
TAIL 12.00

DRIVE  
RELEASE  
FLEX



### BRUCE IRONS

BRUCE IRONS' SURFBOARD IS THE MOST ADVANCED TECHNOLOGY. THE MOST DURABLE. THE MOST VERSATILE. THE MOST VERSATILE. THE MOST VERSATILE.

#### TECHNOLOGY



#### SPRINGS

THICK PLY  
HEAD 11.00  
TAIL 11.00

DRIVE  
RELEASE  
FLEX



### FIBRE LITE

THE MOST ADVANCED TECHNOLOGY. THE MOST DURABLE. THE MOST VERSATILE. THE MOST VERSATILE. THE MOST VERSATILE.



PERFORMANCE  
FOR THE ADVANCED

HEAD 11.00  
TAIL 11.00



### KR - M

DRIVE  
RELEASE  
FLEX

HEAD 11.00  
TAIL 11.00

COLOR FRONT / BLUE, BACK / BLACK



PERFORMANCE  
FOR THE ADVANCED

HEAD 11.00  
TAIL 11.00



### KR - L

DRIVE  
RELEASE  
FLEX

HEAD 11.00  
TAIL 11.00

COLOR FRONT / RED, BACK / BLACK



### ULTRA CORE



PERFORMANCE  
FOR THE ADVANCED

HEAD 11.00  
TAIL 11.00



### X2 - 2+1

DRIVE  
RELEASE  
FLEX

HEAD 11.00  
TAIL 11.00

COLOR FRONT / RED, BACK / BLACK

THE MOST ADVANCED TECHNOLOGY. THE MOST DURABLE. THE MOST VERSATILE. THE MOST VERSATILE. THE MOST VERSATILE.

## TECHNOLOGYS



FCS... THE MOST ADVANCED TECHNOLOGY. THE MOST DURABLE. THE MOST VERSATILE. THE MOST VERSATILE. THE MOST VERSATILE.



HIGHEST QUALITY MATERIALS... THE MOST ADVANCED TECHNOLOGY. THE MOST DURABLE. THE MOST VERSATILE. THE MOST VERSATILE. THE MOST VERSATILE.



LIGHT WEIGHT... THE MOST ADVANCED TECHNOLOGY. THE MOST DURABLE. THE MOST VERSATILE. THE MOST VERSATILE. THE MOST VERSATILE.



DIAMOND-FLEX CARBON FIBRE... THE MOST ADVANCED TECHNOLOGY. THE MOST DURABLE. THE MOST VERSATILE. THE MOST VERSATILE. THE MOST VERSATILE.



AVAILABLE IN YOUR BASE TYPE... THE MOST ADVANCED TECHNOLOGY. THE MOST DURABLE. THE MOST VERSATILE. THE MOST VERSATILE. THE MOST VERSATILE.



# LONGBOARD FIN

60-198-11-111

## FIBRE GLAS FIN

此系列之纖維玻璃尾翼，採用優質材料，經精心設計，適合各種板型及板長，為長板愛好者提供最佳之選擇。其獨特的設計，能為您帶來極致的滑浪體驗。



**Greg Little Fins - Narrow Volan**

POPULAR

6.5inch F12275-F112881  
7.0inch F12275-F112881  
7.5inch F12275-F112881



**Greg Little Fins - Wide Volan**

POPULAR

6.5inch F12275-F112881  
7.0inch F12275-F112881  
7.5inch F12275-F112881



**Volan Pivot Flex**

POPULAR

7.0inch F12275-F112881  
7.5inch F12275-F112881  
8.0inch F12275-F112881  
8.5inch F12275-F112881



**Volan Pivot Flex Narrow**

POPULAR

6.5inch F12275-F112881  
7.0inch F12275-F112881  
7.5inch F12275-F112881



**Regular Template**

POPULAR

6.5inch F12275-F112881 | 7.0inch F12275-F112881  
7.5inch F12275-F112881 | 8.0inch F12275-F112881  
8.5inch F12275-F112881 | 9.0inch F12275-F112881  
9.5inch F12275-F112881



**Ginty**

POPULAR

6.5inch F12275-F112881  
7.0inch F12275-F112881  
7.5inch F12275-F112881  
8.0inch F12275-F112881



**SPARKY 9.5**

POPULAR

9.5inch F12275-F112881



**IDFIN**

POPULAR

10.0inch F12275-F112881



**Joe Aaron**

POPULAR

11.0inch F12275-F112881

## TRUE AMES FIN

此系列之 True Ames 尾翼，採用優質材料，經精心設計，適合各種板型及板長，為長板愛好者提供最佳之選擇。其獨特的設計，能為您帶來極致的滑浪體驗。



**Skip Flye Flex**

POPULAR

7.0inch F12275-F112881  
7.5inch F12275-F112881  
8.0inch F12275-F112881



**Greenough 4A**

POPULAR

7.0inch F12275-F112881 | 7.5inch F12275-F112881  
8.0inch F12275-F112881 | 8.5inch F12275-F112881  
9.0inch F12275-F112881



**Greenough 4C**

POPULAR

8.5inch F12275-F112881



**Greenough Stage 6**

POPULAR

9.0inch F12275-F112881  
9.5inch F12275-F112881  
10.0inch F12275-F112881



**Small Box Fin**

POPULAR

6.5inch F12275-F112881  
7.0inch F12275-F112881



**California Classic**

POPULAR

6.5inch F12275-F112881 | 7.0inch F12275-F112881  
7.5inch F12275-F112881 | 8.0inch F12275-F112881  
8.5inch F12275-F112881 | 9.0inch F12275-F112881  
9.5inch F12275-F112881



**L-Flex**

POPULAR

7.0inch F12275-F112881  
7.5inch F12275-F112881  
8.0inch F12275-F112881  
8.5inch F12275-F112881



**The Norm Flex**

POPULAR

7.0inch F12275-F112881  
7.5inch F12275-F112881  
8.0inch F12275-F112881



**Bonzer**

POPULAR

6.5inch F12275-F112881  
7.0inch F12275-F112881  
7.5inch F12275-F112881



**The Heritage 9.75**

POPULAR

9.75inch F12275-F112881



**Squirrel Cutaway Multi**

POPULAR

6.5inch F12275-F112881  
7.0inch F12275-F112881  
7.5inch F12275-F112881  
8.0inch F12275-F112881



**Squirrel Cutaway Stripe**

POPULAR

6.5inch F12275-F112881  
7.0inch F12275-F112881  
7.5inch F12275-F112881  
8.0inch F12275-F112881



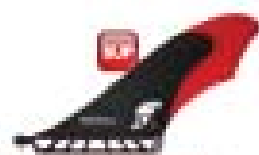
# LONGBOARD FINS

フューチャーズ・フィン

futures.

このカタログに集められたすべてのモデルはプロダクトを説明しています。個々のモデルに関する詳細な情報は、各モデルのウェブページをご覧ください。また、このカタログに掲載されているすべてのモデルは、最新のテクノロジーを使用して設計されています。最新のテクノロジーを使用して設計されています。

## FLAT WATER



**TRIANGULAR CUTAWAY (34)**  
AREA: 44.90  
Material: Carbon/Fiberglass  
F13000000  
このモデルは、フラットウォーターでのパフォーマンスを最大化するために設計されています。このモデルは、フラットウォーターでのパフォーマンスを最大化するために設計されています。

## FLAT WATER



**KEEL LARGE**  
AREA: 44.4  
Material: Carbon Fiber  
F13000000  
このモデルは、フラットウォーターでのパフォーマンスを最大化するために設計されています。このモデルは、フラットウォーターでのパフォーマンスを最大化するために設計されています。

## OCEAN



**GERRY LOPEZ 7.75 54**  
AREA: 30.31  
Material: Carbon/Fiberglass  
F13000000  
このモデルは、オセアンでのパフォーマンスを最大化するために設計されています。このモデルは、オセアンでのパフォーマンスを最大化するために設計されています。

## OCEAN



**GERRY LOPEZ 8.5 60**  
AREA: 33.31  
Material: Carbon/Fiberglass  
F13000000  
このモデルは、オセアンでのパフォーマンスを最大化するために設計されています。このモデルは、オセアンでのパフォーマンスを最大化するために設計されています。

## OCEAN



**LARD 8.5**  
AREA: 30.00  
Material: Bamboo  
F13000000  
このモデルは、オセアンでのパフォーマンスを最大化するために設計されています。このモデルは、オセアンでのパフォーマンスを最大化するために設計されています。

## FLAT WATER



**JAME MITCHELL 9.33**  
AREA: 40.00  
Material: Carbon Fiber  
F13000000  
このモデルは、フラットウォーターでのパフォーマンスを最大化するために設計されています。このモデルは、フラットウォーターでのパフォーマンスを最大化するために設計されています。

## THRUSTER



**OLD 3+1**  
SIDE: 4.00" 8.00" & 12.00"  
CENTER: 4.00" 8.00" & 12.00"  
Material: Fiberglass  
F13000000  
このモデルは、スラッシュでのパフォーマンスを最大化するために設計されています。このモデルは、スラッシュでのパフォーマンスを最大化するために設計されています。

## QUAD



**OLD QUAD**  
SIDE: 4.00" 8.00" & 12.00"  
CENTER: 4.00" 8.00" & 12.00"  
Material: Fiberglass  
F13000000  
このモデルは、スラッシュでのパフォーマンスを最大化するために設計されています。このモデルは、スラッシュでのパフォーマンスを最大化するために設計されています。

## THRUSTER



**LARD 3+1**  
SIDE: 4.00" 8.00" & 12.00"  
CENTER: 4.00" 8.00" & 12.00"  
Material: Fiberglass  
F13000000  
このモデルは、スラッシュでのパフォーマンスを最大化するために設計されています。このモデルは、スラッシュでのパフォーマンスを最大化するために設計されています。

## QUAD



**LARD QUAD**  
SIDE: 4.00" 8.00" & 12.00"  
CENTER: 4.00" 8.00" & 12.00"  
Material: Fiberglass  
F13000000  
このモデルは、スラッシュでのパフォーマンスを最大化するために設計されています。このモデルは、スラッシュでのパフォーマンスを最大化するために設計されています。

## THRUSTER



**JAME 3+1**  
SIDE: 4.00" 8.00" & 12.00"  
CENTER: 4.00" 8.00" & 12.00"  
Material: Carbon/Fiberglass  
F13000000  
このモデルは、スラッシュでのパフォーマンスを最大化するために設計されています。このモデルは、スラッシュでのパフォーマンスを最大化するために設計されています。

## QUAD



**JAME QUAD**  
SIDE: 4.00" 8.00" & 12.00"  
CENTER: 4.00" 8.00" & 12.00"  
Material: Carbon/Fiberglass  
F13000000  
このモデルは、スラッシュでのパフォーマンスを最大化するために設計されています。このモデルは、スラッシュでのパフォーマンスを最大化するために設計されています。

## WIDE FIN



**LARD HAMILTON**  
Material: Fiberglass  
F13000000  
このモデルは、スラッシュでのパフォーマンスを最大化するために設計されています。このモデルは、スラッシュでのパフォーマンスを最大化するために設計されています。

## WIDE FIN



**PERFORMANCE**  
Material: Fiberglass  
F13000000  
このモデルは、スラッシュでのパフォーマンスを最大化するために設計されています。このモデルは、スラッシュでのパフォーマンスを最大化するために設計されています。

## WIDE FIN



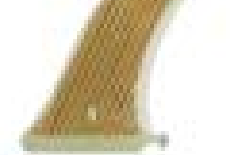
**CLASSIC**  
Material: Fiberglass  
F13000000  
このモデルは、スラッシュでのパフォーマンスを最大化するために設計されています。このモデルは、スラッシュでのパフォーマンスを最大化するために設計されています。

## WIDE FIN



**HORSE HEAD**  
Material: Fiberglass  
F13000000  
このモデルは、スラッシュでのパフォーマンスを最大化するために設計されています。このモデルは、スラッシュでのパフォーマンスを最大化するために設計されています。

## WIDE FIN



**SALT**  
Material: Bamboo  
F13000000  
このモデルは、スラッシュでのパフォーマンスを最大化するために設計されています。このモデルは、スラッシュでのパフォーマンスを最大化するために設計されています。

## 3+1 FIN



**GOLD FOR FIN**  
CENTER: 4.00"  
SIDE: 4.00" 8.00"  
Material: Fiberglass  
F13000000  
このモデルは、スラッシュでのパフォーマンスを最大化するために設計されています。このモデルは、スラッシュでのパフォーマンスを最大化するために設計されています。

## 3+1 FIN



**BTM LONG FIN**  
CENTER: 4.00"  
SIDE: 4.00" 8.00"  
Material: Fiberglass  
F13000000  
このモデルは、スラッシュでのパフォーマンスを最大化するために設計されています。このモデルは、スラッシュでのパフォーマンスを最大化するために設計されています。

## 3+1 FIN



**SB1**  
SIDE: 4.00" 8.00"  
Material: Fiberglass, Fiberglass, Triaxite  
F13000000  
このモデルは、スラッシュでのパフォーマンスを最大化するために設計されています。このモデルは、スラッシュでのパフォーマンスを最大化するために設計されています。

# LONGBOARD FIN

ロングボードフィン

## YU FIN

YU FINは、77mmの幅と25mmの高さを備え、フィンの幅が長いことと、フィンの高さが低いことにより、滑らかな乗り心地を実現しています。



**Spring Arch**

カラー別  
 2,000円(税込) ¥2,000 | 1,000円(税込) ¥1,000  
 2,000円(税込) ¥2,000 | 1,000円(税込) ¥1,000  
 2,000円(税込) ¥2,000 | 1,000円(税込) ¥1,000  
 2,000円(税込) ¥2,000 | 1,000円(税込) ¥1,000



**Flyer**

カラー別  
 2,000円(税込) ¥2,000 | 1,000円(税込) ¥1,000  
 2,000円(税込) ¥2,000 | 1,000円(税込) ¥1,000  
 2,000円(税込) ¥2,000 | 1,000円(税込) ¥1,000



**Now Only**

カラー別  
 2,000円(税込) ¥2,000 | 1,000円(税込) ¥1,000



**Thin Skin**

カラー別  
 2,000円(税込) ¥2,000 | 1,000円(税込) ¥1,000

## Fins Unlimited (FU FIN)

ロングボードの乗り心地をさらに向上させるために、さまざまな形状のフィンが用意されています。また、フィンの高さが低いことにより、滑らかな乗り心地を実現しています。また、フィンの幅が長いことにより、滑らかな乗り心地を実現しています。



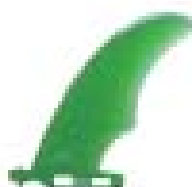
**Dark Shavano Fin Design**

カラー別  
 2,000円(税込) ¥2,000 | 1,000円(税込) ¥1,000  
 2,000円(税込) ¥2,000 | 1,000円(税込) ¥1,000  
 2,000円(税込) ¥2,000 | 1,000円(税込) ¥1,000  
 2,000円(税込) ¥2,000 | 1,000円(税込) ¥1,000



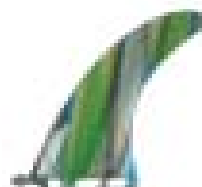
**S&S**

カラー別  
 2,000円(税込) ¥2,000 | 1,000円(税込) ¥1,000  
 2,000円(税込) ¥2,000 | 1,000円(税込) ¥1,000  
 2,000円(税込) ¥2,000 | 1,000円(税込) ¥1,000



**Catspaw**

カラー別  
 2,000円(税込) ¥2,000 | 1,000円(税込) ¥1,000  
 2,000円(税込) ¥2,000 | 1,000円(税込) ¥1,000



Fin Finのフィンは、滑らかな乗り心地を実現するために、フィンの高さが低いことにより、滑らかな乗り心地を実現しています。また、フィンの幅が長いことにより、滑らかな乗り心地を実現しています。

## SIGNATURE



**Aoly Fin**

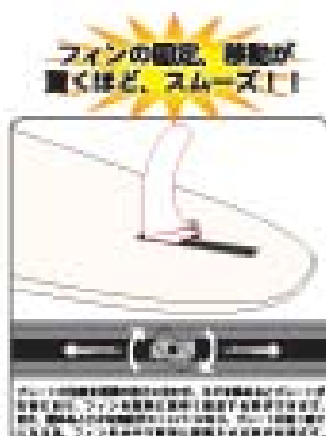
カラー別  
 2,000円(税込) ¥2,000 | 1,000円(税込) ¥1,000  
 2,000円(税込) ¥2,000 | 1,000円(税込) ¥1,000  
 2,000円(税込) ¥2,000 | 1,000円(税込) ¥1,000

## OTHERS



**MAGIC SCREW**

カラー別  
 2,000円(税込) ¥2,000 | 1,000円(税込) ¥1,000



**RE-TITANIUM FIN BOLT**

カラー別  
 2,000円(税込) ¥2,000 | 1,000円(税込) ¥1,000  
 2,000円(税込) ¥2,000 | 1,000円(税込) ¥1,000



**The Screw**

カラー別  
 2,000円(税込) ¥2,000 | 1,000円(税込) ¥1,000  
 2,000円(税込) ¥2,000 | 1,000円(税込) ¥1,000



**The Screw PLUS**

カラー別  
 2,000円(税込) ¥2,000 | 1,000円(税込) ¥1,000  
 2,000円(税込) ¥2,000 | 1,000円(税込) ¥1,000



**The Snap Down**

カラー別  
 2,000円(税込) ¥2,000 | 1,000円(税込) ¥1,000  
 2,000円(税込) ¥2,000 | 1,000円(税込) ¥1,000



**Quick Fin Release**

カラー別  
 2,000円(税込) ¥2,000 | 1,000円(税込) ¥1,000  
 2,000円(税込) ¥2,000 | 1,000円(税込) ¥1,000



**Single Fin Magic Stand**

カラー別  
 2,000円(税込) ¥2,000 | 1,000円(税込) ¥1,000  
 2,000円(税込) ¥2,000 | 1,000円(税込) ¥1,000



## QUICK HUMPS

気温や湿度や湿度の異なる環境に適応したタイプのクイックヒumpsシリーズは、10〜15度までの温度があり、トップコートはより軽く、底層がより重く、トップコートに合わせた厚さの異なる層があります。気温や湿度の異なる環境により、最適な組み合わせがあります。単層使用の場合、より軽いトップコートは最高の底層のベースコート、トップコートなしで底層のベースコートも使用できます。下層は、クイックヒumpsとして使用する場合、ベースコートとトップコートのコンビネーションで使用する場合、必ずトップコートを使用してください。



Mustafa Othman

### シングルワックスとして使用する場合

クイックヒumpsとして使用する前に、適切な温度の環境（10〜15°C）でクイックヒumpsを少なくとも15分間温め、柔らかくしてから使用してください。クイックヒumpsは、より軽いトップコートとより重い底層のベースコートを使用できます。クイックヒumpsは、より軽いトップコートとより重い底層のベースコートを使用できます。クイックヒumpsは、より軽いトップコートとより重い底層のベースコートを使用できます。クイックヒumpsは、より軽いトップコートとより重い底層のベースコートを使用できます。

### QUICK HUMPS のラベルを見てください。

適切な温度の環境で、クイックヒumps（10〜15°C）を少なくとも15分間温め、柔らかくしてから使用してください。



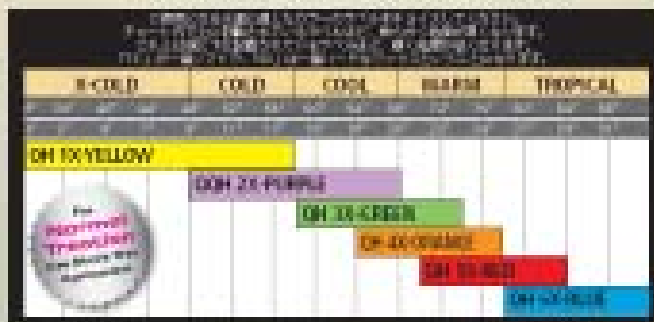
10〜15°Cの環境で最も適した温度です。



10〜15°Cの環境で最も適した温度です。

クイックヒumpsは、より軽いトップコートとより重い底層のベースコートを使用できます。

または、下記のチャート表を参照してください。



### 従来の適水温より、高温での使用が可能となった QUICK HUMPS

QUICK HUMPS を適切で適切な環境温度で使用するようになりました。各タイプは、最適な温度範囲と推奨されています。これらを使用して、より快適な使用が可能です。



15°C環境での使用推奨温度  
Tel: 00961 1 8000

### SEXWAXから新登場のDREAM CREAM

この新しいトップコートは、経験豊富なサーファーに由来して、軽くて粘着性の高い、最適なグリップを提供します。



**DREAM CREAM GOLD** *100g*  
軽くて粘着性の高いグリップを提供する、最適なグリップを提供します。この新しいトップコートは、経験豊富なサーファーに由来して、軽くて粘着性の高い、最適なグリップを提供します。



**DREAM CREAM SILVER** *100g*  
軽くて粘着性の高いグリップを提供する、最適なグリップを提供します。この新しいトップコートは、経験豊富なサーファーに由来して、軽くて粘着性の高い、最適なグリップを提供します。



**DREAM CREAM BRONZE** *100g*  
軽くて粘着性の高いグリップを提供する、最適なグリップを提供します。この新しいトップコートは、経験豊富なサーファーに由来して、軽くて粘着性の高い、最適なグリップを提供します。

### ベースコートとトップコートのコンビネーションで使用する場合

クイックヒumpsのベースコートを使用し、その上にクイックヒumpsのトップコートを使用して、最適な組み合わせを使用してください。クイックヒumpsのベースコートを使用し、その上にクイックヒumpsのトップコートを使用して、最適な組み合わせを使用してください。クイックヒumpsのベースコートを使用し、その上にクイックヒumpsのトップコートを使用して、最適な組み合わせを使用してください。



### SEXWAXがお届けする QUICK HUMPS のパッケージはリサイクル可能な素材となっております。

環境にやさしいパッケージは、クイックヒumpsの環境に優しい特徴です。クイックヒumpsの環境に優しい特徴は、リサイクル可能な素材を使用することです。環境に優しいパッケージは、クイックヒumpsの環境に優しい特徴です。



### CLASSIC TYPE

クイックヒumpsの新しいタイプのワックスとして、環境に優しい素材を使用しています。クイックヒumpsの新しいタイプのワックスとして、環境に優しい素材を使用しています。



Coconut *100g*  
15°C環境での使用推奨温度  
Tel: 00961 1 8000

Mix *100g*  
15°C環境での使用推奨温度  
Tel: 00961 8000



# FAR KING

ファークィング

# FK Unlimited Co.

SPORTS SURF ACCESSORIES

## FK SUPERIOR TRACTION

最新デザイン・最新カラー・最新のカーボン繊維を使用した最新のFK SUPERIOR TRACTIONのトリクションパッドは、最新のテクノロジーで完成されています。



Ripped SURF WAX



Ribbon SURF WAX



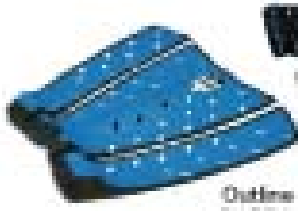
Wide Carmichael SURF WAX



Blocks SURF WAX



Sharp SURF WAX



Outline SURF WAX



Stripes SURF WAX



Attack SURF WAX



Vice SURF WAX



Jay Thompson SURF WAX

### FK SUPERIOR TRACTION

FK17

最新のテクノロジーを使用した最新のFK SUPERIOR TRACTIONのトリクションパッドは、最新のテクノロジーで完成されています。

## GREAT SURF WAX

最新のデザイン・最新のカラー・最新のカーボン繊維を使用した最新のFK GREAT SURF WAXのトリクションパッドは、最新のテクノロジーで完成されています。



### FAR KING WAX

最新のデザイン・最新のカラー・最新のカーボン繊維を使用した最新のFK GREAT SURF WAXのトリクションパッドは、最新のテクノロジーで完成されています。



## SECURITY CAR LOCK SYSTEM

最新のテクノロジーを使用した最新のセキュリティシステムは、最新のテクノロジーで完成されています。最新のデザイン・最新のカラー・最新のカーボン繊維を使用した最新のFK SECURITY CAR LOCK SYSTEMのトリクションパッドは、最新のテクノロジーで完成されています。



### KEY SAFE

最新のテクノロジーを使用した最新のセキュリティシステムは、最新のテクノロジーで完成されています。最新のデザイン・最新のカラー・最新のカーボン繊維を使用した最新のFK SECURITY CAR LOCK SYSTEMのトリクションパッドは、最新のテクノロジーで完成されています。

FK17  
最新のデザイン・最新のカラー・最新のカーボン繊維を使用した最新のFK SECURITY CAR LOCK SYSTEMのトリクションパッドは、最新のテクノロジーで完成されています。

最新のテクノロジーを使用した最新のセキュリティシステムは、最新のテクノロジーで完成されています。



最新のテクノロジーを使用した最新のセキュリティシステムは、最新のテクノロジーで完成されています。





# CRYSTAL GRIP



**CRYSTAL GRIP**  
クリスタルグリップ  
15シート / 102mm x 350mm  
**CRG1** シーフード用  
 箱価：28枚 / 価格 ¥10,040 (税別) ¥9,000  
**CRG2** ロングボード用  
 箱価：20枚 / 価格 ¥10,280 (税別) ¥9,000  
**CRG3** クラシックロングボード用  
 箱価：22枚 / 価格 ¥11,040 (税別) ¥10,000

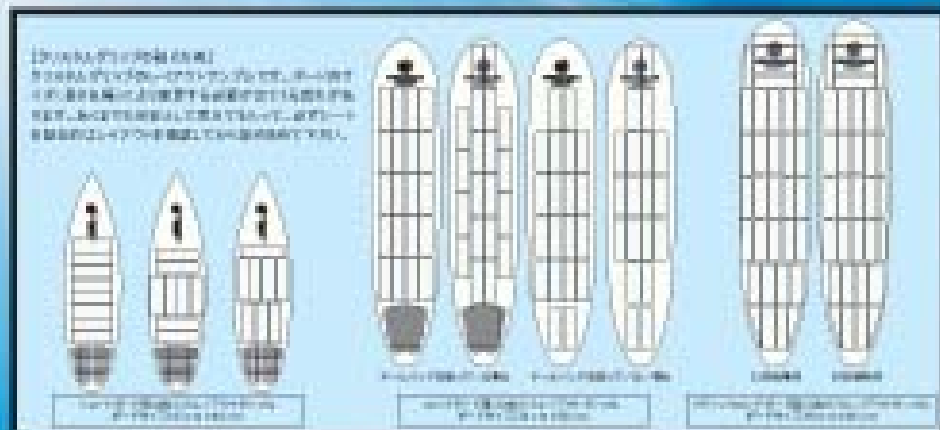
MADE IN JAPAN

## クリスタルグリップの特徴

軽微のグリップ力！固くて、貼りやすく、剥がれも  
 始めての方でも超簡単！ワックスを塗る手間が不要  
 毎回WAXを削がしたり塗り直したりする必要なし。  
 即ちメンテナンスフリー。トリップ先での移動が便利  
 ポイントに着けば直ぐに海に入れる  
 夏場の暑い車内でもWAXのように溶けない、汚れない  
 ハードケース&ソフトケースがきれいなまま使用できる。  
 (ワックスが汚れない(水着が汚れない))  
 ハードデザインも影響なし  
 ウォークの素材も傷めない地球に優しいエコ素材。  
 塩化水素発生を含まないのでダイオキシンを発生させない  
 塩化水素は強い塩酸が原因サーフボードの劣化化  
 原因の一つであるサーフボードの着色を抑えます  
 WAXは毎シーズン前のワックスがパフォーマンスがアップ  
 目には見えないでもサーフボードはつるつるの状態  
 WAXはつるつる凹凸が欲しいサーファーは  
 クラシックタイプのワックスからWAXアップすれば  
 WAXスタートとしても使用可能です。



**CRG04** 専用  
 箱価：20枚 / 価格 ¥10,040 (税別) ¥9,000  
 箱価：20枚 / 価格 ¥10,280 (税別) ¥9,000  
 箱価：22枚 / 価格 ¥11,040 (税別) ¥10,000



## クリスタルグリップのメリット

4年近い歳月と膨大なコストを経て完成したクリスタルグリップ。世界にその技術を持つは友スリーエム社と(株)マニューバレー  
 インの共同開発です。新を汚さない地球にやさしいエコフレンドリーなインスリップ素材です。既存の素材の転用ではなく、文字通り  
 ゼロから開発した製品であり、様々な試作と評価を重ね開発した。まさに技術の結晶(CRYSTAL)です。過去に存在した滑型トラウ  
 ションとは一線を画しています。例えば表面をざらつかせて摩擦を生むコンセプトの商品とは肌触りが全く異なり肌やウエットス  
 ーツ面にはしっかりと安定した物性の感触を持っています。この感触は表面の微細で摩擦力と排水性を計算された凹凸構造に硬度のバ  
 ランスを考慮した設計によって生まれています。そんな柔らかい肌触りの表面が、水に浸すことによって急にキュキュッと足の裏と  
 の接触感が増し、気持ちのよいグリップ感覚でハードなアクション時にも何の不安も感じ無いほどにしっかりとしたグリップ力を発  
 揮してくれます。粘着剤には特殊によるコンプライエンス剤を使用しています。接着面に微細な格子状の溝を造形し、貼るときに残  
 った空気を押し出しやすくして初めての方にも貼り易く作業しやすいようにしています。貼った後は、様々な温度の海水中でもしっ  
 かりと貼り付き剥がれにくい特性を付与しています。またグリップ性能以外でも重視したのが剥がしたあとの剥離りの問題です。これ  
 までのホードに貼るトラクションのほとんどは強力に貼りついて剥がすときにはデッキに傷が残り、それを除去するのに大量のリ  
 ムーバレー液等を使い、大変な労力と時間を要したということです。クリスタルグリップは長期(2年もしくは3年)貼りっぱなしでも  
 剥離りがせず、きれいに剥がすことが出来ます。剥がしたあとは常にきれいなつるつるの状態のデッキが表れます。除去しなくて  
 はいけない場合でも剥がす事が出来て後の苦労がありません。また、表面は紫外線カットの効力がありますので、カバーされてい  
 たエリアの日焼けは最小に抑えられ、黄変するのを防ぎます。まさに日本製の品質には感服です。

## サーフィンライフを楽しめる 便利なグッズがラインナップ!

波乗りをしようとした時や道から上がった時に「こんなものがあれば便利だな」って思ったことありませんか? そんなサーファー達のニーズに応えてくれる便利なグッズが勢ぞろい! フードまで開けることが可能なフルジップアップポンチョに加え、様々な用途に使えるマルチドライバーや10Lポリタンが2個収納できるポリタンケースなどなどサーファーにはたまらない便利グッズのオンパレード!



写真提供

2017年11月〜12月まで限定開催の「サーフイベント」期間中は、サーフショップのスタッフから無料配布。数量限定です。

**フルジップアップ付きで、腕元を気にせずに着替えが可能。ショウキングやアウトドアでも大活躍**



- フルジップアップのフードは視界確保や雨除けに役立つのに最適。
- 腕元には隠しポケットが1つ付いているので、水筒や携帯トイレなど収納可能。
- 裏面に防水加工が施されているので、濡れた服や濡れた靴を収納できる。
- 収納時に折りたたんでコンパクトに収納できる。

### FULL ZIP UP PONCHO フルジップアップポンチョ

2017年

- フルジップアップ付きで、腕元を気にせずに着替えが可能。アディームにも着用時に便利なことによりあらゆるシーンで大活躍。防水効果もついているので、アウトドアでも活躍が期待できる。
- 裏面に防水加工が施されているので、濡れた服や濡れた靴を収納できる。
- 収納時に折りたたんでコンパクトに収納できる。
- 収納時に折りたたんでコンパクトに収納できる。

価格 ¥1,980 (税別) ¥2,178 (税込)

### KID'S FULL ZIP UP PONCHO

2017年

価格 ¥4,480 (税別) ¥4,822 (税込)  
長さ 90cm 幅 60cm 重さ 150g (約) 収納可能 折りたたみ可能

※価格、色が予告なく変更されます。  
在庫がなくなり次第終了〜お断りいたします。



## リアゲートを半開状態にした時 シートスーツやパッド等を下す時に



### MULTI STAND

マルチスタンド  
MUSE ノーモータータイプ  
MAGNETIC ツイードタイプ  
両タイプとも、折りたたみ式で、収納時にコンパクトに収納できる。また、両タイプとも、折りたたみ式で、収納時にコンパクトに収納できる。また、両タイプとも、折りたたみ式で、収納時にコンパクトに収納できる。

このスタンドは、折りたたみ式で、収納時にコンパクトに収納できる。また、両タイプとも、折りたたみ式で、収納時にコンパクトに収納できる。



### 10L x 2 polytank cover

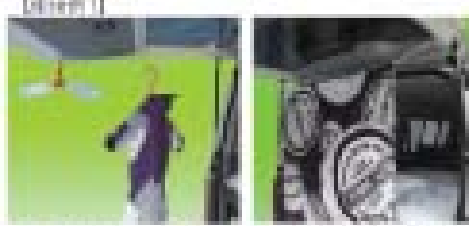
10L x 2 polytank cover  
10L x 2 polytank cover  
10L x 2 polytank cover

このタンクは、折りたたみ式で、収納時にコンパクトに収納できる。また、両タイプとも、折りたたみ式で、収納時にコンパクトに収納できる。



### MAGIC CHAIR

MAGIC CHAIR  
マジックチェア  
価格 ¥1,980 (税別) ¥2,178 (税込)



マジックチェアは、折りたたみ式で、収納時にコンパクトに収納できる。また、両タイプとも、折りたたみ式で、収納時にコンパクトに収納できる。

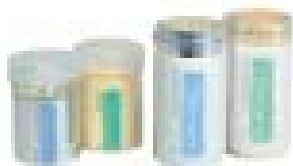


マジックチェアは、折りたたみ式で、収納時にコンパクトに収納できる。また、両タイプとも、折りたたみ式で、収納時にコンパクトに収納できる。





日常生活に欠かせないアイテムは、品質と信頼性の高さを追求し、日々進化を遂げます。



### Repair Tape

リペアテープ

SC017 (7AB)

フローリングに貼る修理テープ。傷防止だけでなく防汚、防虫・防臭・防カビ効果も備わったリペアテープ。タイル・磁器タイル(1000×1000×10mm)・磁器タイル(1000×1000×10mm)・磁器タイル(1000×1000×10mm)・磁器タイル(1000×1000×10mm) 1巻100巻



### Wet Smoother(Vaseline)

ワットスムーザー

SC009

ワットスムーザーの滑り止め効果があるアイテム。フローリングに貼るテープの裏面に塗ることで滑り止め効果。また、ワットスムーザーは、滑り止め効果だけでなく、フローリングの保護効果も期待できます。また、ワットスムーザーは、フローリングの保護効果だけでなく、フローリングの保護効果も期待できます。 1巻100巻



### Eco Wash Shampoo Surf

エコウォッシュシャンプーサーフ

SC024

エコウォッシュシャンプーサーフは、環境にやさしい成分で作られています。洗剤効果は高レベルで、髪の手触りも柔らかく、頭皮も優しくケアしてくれます。また、洗剤効果は高レベルで、髪の手触りも柔らかく、頭皮も優しくケアしてくれます。 1巻100巻



### Freshener Spray

フレッシュスプレー

SC011

抗菌効果も備わったフレッシュスプレー。フローリングに貼るテープの裏面に塗ることで滑り止め効果。また、フレッシュスプレーは、滑り止め効果だけでなく、フローリングの保護効果も期待できます。 1巻100巻



### Eco Clean Conditioner

エコクリーンコンディショナー

SC028

エコクリーンコンディショナーは、フローリングの保護効果も期待できます。また、エコクリーンコンディショナーは、フローリングの保護効果だけでなく、フローリングの保護効果も期待できます。 1巻100巻



### Eco Small Wax Remover

エコスモールワックスリムーバー

SC030

エコスモールワックスリムーバーは、フローリングの保護効果も期待できます。また、エコスモールワックスリムーバーは、フローリングの保護効果だけでなく、フローリングの保護効果も期待できます。 1巻100巻



### Soft Scraper

ソフトスクーパー

SC038

柔軟性のあるスクーパーは、フローリングの保護効果も期待できます。また、柔軟性のあるスクーパーは、フローリングの保護効果だけでなく、フローリングの保護効果も期待できます。 1巻100巻



### Surface Square Case

サーフェスクエアケース

サーフェスクエアケースは、フローリングの保護効果も期待できます。また、サーフェスクエアケースは、フローリングの保護効果だけでなく、フローリングの保護効果も期待できます。 1巻100巻

## 業務用シリーズ



### S2504

業務用S2504は、フローリングの保護効果も期待できます。また、業務用S2504は、フローリングの保護効果だけでなく、フローリングの保護効果も期待できます。 1巻100巻



### 業務用エポキシ 1kg

EP010A

業務用エポキシは、フローリングの保護効果も期待できます。また、業務用エポキシは、フローリングの保護効果だけでなく、フローリングの保護効果も期待できます。 1巻100巻



### 業務用ウリス

UR110A

業務用ウリスは、フローリングの保護効果も期待できます。また、業務用ウリスは、フローリングの保護効果だけでなく、フローリングの保護効果も期待できます。 1巻100巻



### 業務用ワイヤークラップ

ワイヤークラップは、フローリングの保護効果も期待できます。また、ワイヤークラップは、フローリングの保護効果だけでなく、フローリングの保護効果も期待できます。 1巻100巻



### ソーラーシート

SR01

ソーラーシートは、フローリングの保護効果も期待できます。また、ソーラーシートは、フローリングの保護効果だけでなく、フローリングの保護効果も期待できます。 1巻100巻



### 業務用ローピング

LR002

業務用ローピングは、フローリングの保護効果も期待できます。また、業務用ローピングは、フローリングの保護効果だけでなく、フローリングの保護効果も期待できます。 1巻100巻



### 業務用業務用WAエポキシ

EP002

業務用業務用WAエポキシは、フローリングの保護効果も期待できます。また、業務用業務用WAエポキシは、フローリングの保護効果だけでなく、フローリングの保護効果も期待できます。 1巻100巻



### 業務用シート

SR02

業務用シートは、フローリングの保護効果も期待できます。また、業務用シートは、フローリングの保護効果だけでなく、フローリングの保護効果も期待できます。 1巻100巻



# SURF ACCESSORIES

サーフ・アクセサリー

本誌掲載品と実際の価格が異なります。送料や運送費等の詳細は各商品ページをご覧ください。



## CHAMPION VASELINE チャムピオンワックス

**SALE**  
ワックスの一つの部を製造するサーファー必携のアイテム。ココナツのオイル、マリンブルー、ソーダのワグリー、マローナルドンの4種類の香りがあります。  
1kg/価格¥1,200(税別¥900)  
1kg/10個



## MOTT'S モツスワックス

**SALE**  
ワックスの製造に欠かせない原料として最も手頃なワックス。マローナルドンのオイル、ココナツのオイル、ソーダのワグリー、マローナルドンの4種類の香りがあります。マローナルドンのオイル、ココナツのオイル、ソーダのワグリー、マローナルドンの4種類の香りがあります。  
1kg/価格¥1,200(税別¥900)  
1kg/10個



## PICKLE ピクルスワックスリムーバー

**SALE**  
板に付いたワックスを簡単に落とすことができる便利なワックスリムーバー。使用後はつるつる。  
1kg/価格¥1,200(税別¥900)  
1kg/10個



## WAX REMOVER WITH FABRIC SOFTENER SMELL ワックスリムーバー(ワグリーソフトナー)スプレー

**SALE**  
板に付いたワックスを簡単に落とすことができる便利なワックスリムーバー。使用後はつるつる。  
1kg/価格¥1,200(税別¥900)  
1kg/10個



## SLIP ON SPRAY スリップオンスプレー

**SALE**  
人魚の鱗のように滑らかな質感。ワックスの一つの部を製造するサーファー必携のアイテム。ココナツのオイル、マリンブルー、ソーダのワグリー、マローナルドンの4種類の香りがあります。  
1kg/価格¥1,200(税別¥900)  
1kg/10個



## MOTT'S WET SHAMPOO モツスワックス用シャンプー

**SALE**  
ワックスの一つの部を製造するサーファー必携のアイテム。ココナツのオイル、マリンブルー、ソーダのワグリー、マローナルドンの4種類の香りがあります。  
1kg/価格¥1,200(税別¥900)  
1kg/10個



## MOTT'S SILICONE CONDITIONER モツスワックス用シリコンコンディショナー

**SALE**  
ワックスの一つの部を製造するサーファー必携のアイテム。ココナツのオイル、マリンブルー、ソーダのワグリー、マローナルドンの4種類の香りがあります。  
1kg/価格¥1,200(税別¥900)  
1kg/10個



## SEAL CEMENT シーメント

**SALE**  
ワックスの一つの部を製造するサーファー必携のアイテム。ココナツのオイル、マリンブルー、ソーダのワグリー、マローナルドンの4種類の香りがあります。  
1kg/価格¥1,200(税別¥900)  
1kg/10個



## ZIP CARE ツップケア

**SALE**  
ワックスの一つの部を製造するサーファー必携のアイテム。ココナツのオイル、マリンブルー、ソーダのワグリー、マローナルドンの4種類の香りがあります。  
1kg/価格¥1,200(税別¥900)  
1kg/10個



## SMELL KILLING SPRAY スメルキラー

**SALE**  
ワックスの一つの部を製造するサーファー必携のアイテム。ココナツのオイル、マリンブルー、ソーダのワグリー、マローナルドンの4種類の香りがあります。  
1kg/価格¥1,200(税別¥900)  
1kg/10個



## SEA STAR シースター

**SALE**  
ワックスの一つの部を製造するサーファー必携のアイテム。ココナツのオイル、マリンブルー、ソーダのワグリー、マローナルドンの4種類の香りがあります。  
1kg/価格¥1,200(税別¥900)  
1kg/10個



## THE WAREHOUSE ザ・ウェアハウス

**SALE**  
ワックスの一つの部を製造するサーファー必携のアイテム。ココナツのオイル、マリンブルー、ソーダのワグリー、マローナルドンの4種類の香りがあります。  
1kg/価格¥1,200(税別¥900)  
1kg/10個



## WAX CONTROL KIT ワックスコントロールキット

**SALE**  
ワックスの一つの部を製造するサーファー必携のアイテム。ココナツのオイル、マリンブルー、ソーダのワグリー、マローナルドンの4種類の香りがあります。  
1kg/価格¥1,200(税別¥900)  
1kg/10個



**SALE**  
ワックスの一つの部を製造するサーファー必携のアイテム。ココナツのオイル、マリンブルー、ソーダのワグリー、マローナルドンの4種類の香りがあります。  
1kg/価格¥1,200(税別¥900)  
1kg/10個

ワックスの部を製造するサーファー必携のアイテム。ココナツのオイル、マリンブルー、ソーダのワグリー、マローナルドンの4種類の香りがあります。



## WAX ECO ワックスエコ

**SALE**  
ワックスの一つの部を製造するサーファー必携のアイテム。ココナツのオイル、マリンブルー、ソーダのワグリー、マローナルドンの4種類の香りがあります。  
1kg/価格¥1,200(税別¥900)  
1kg/10個



# SURF ACCESSORIES

サーフ・アクセサリー

最新商品と定番の定番アイテムは、さらさらと新鮮なデザインと品質を追求して開発するよう取り組んでいます。



## QCHAN

O-RING

カラー

強力樹脂と高品質のゴムでできた高品質なリング。サーフボードのフックに装着が容易で、取り外し、取り外しも簡単です。  
5個入り/価格¥400(税別¥360) 送料¥500



## LEASHLOK

3-5m用

サーフボードにしっかりと固定でき、アイヤム、ハイクラスな素材で出来た高品質なフックのフックでしっかりと固定。リーシュロープにも対応できる。3m用/価格¥400

5.5m用/価格¥450

7m用/価格¥500

8.5m用/価格¥550

10m用/価格¥600

11.5m用/価格¥650

13m用/価格¥700



## LEASHLOK REELASH 8FT

3-5m用/価格¥450

カラー

ロープ部分が3-5m用と違い、4インチ幅のロープで構成されたリーシュロープです。  
5.5m用/価格¥500  
7m用/価格¥550  
8.5m用/価格¥600  
10m用/価格¥650  
11.5m用/価格¥700  
13m用/価格¥750



## FOLDING POLY TANK

折りたたみポリタンク

容量10L/価格¥1,200

容量20L/価格¥1,500

容量30L/価格¥1,800

容量40L/価格¥2,100

容量50L/価格¥2,400

容量60L/価格¥2,700

容量70L/価格¥3,000

容量80L/価格¥3,300

容量90L/価格¥3,600

容量100L/価格¥3,900



## SUPER PADDLE UP

スーパーパドルアップ

カラー

従来のパドルアップより約20%の重量を軽減し、操作性を向上させたパドルアップ。

従来のパドルアップより約20%の重量を軽減し、操作性を向上させたパドルアップ。

従来のパドルアップより約20%の重量を軽減し、操作性を向上させたパドルアップ。

従来のパドルアップより約20%の重量を軽減し、操作性を向上させたパドルアップ。

従来のパドルアップより約20%の重量を軽減し、操作性を向上させたパドルアップ。

従来のパドルアップより約20%の重量を軽減し、操作性を向上させたパドルアップ。

従来のパドルアップより約20%の重量を軽減し、操作性を向上させたパドルアップ。

従来のパドルアップより約20%の重量を軽減し、操作性を向上させたパドルアップ。

従来のパドルアップより約20%の重量を軽減し、操作性を向上させたパドルアップ。



## TRAINING TUBE

トレーニングチューブ

カラー

パドルアップやパドルアップ、古道具をトレーニングするための最適な道具。トレーニングチューブは、パドルアップの重量を軽減し、操作性を向上させたパドルアップ。

パドルアップやパドルアップ、古道具をトレーニングするための最適な道具。トレーニングチューブは、パドルアップの重量を軽減し、操作性を向上させたパドルアップ。

パドルアップやパドルアップ、古道具をトレーニングするための最適な道具。トレーニングチューブは、パドルアップの重量を軽減し、操作性を向上させたパドルアップ。

パドルアップやパドルアップ、古道具をトレーニングするための最適な道具。トレーニングチューブは、パドルアップの重量を軽減し、操作性を向上させたパドルアップ。

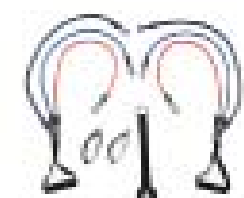
パドルアップやパドルアップ、古道具をトレーニングするための最適な道具。トレーニングチューブは、パドルアップの重量を軽減し、操作性を向上させたパドルアップ。

パドルアップやパドルアップ、古道具をトレーニングするための最適な道具。トレーニングチューブは、パドルアップの重量を軽減し、操作性を向上させたパドルアップ。

パドルアップやパドルアップ、古道具をトレーニングするための最適な道具。トレーニングチューブは、パドルアップの重量を軽減し、操作性を向上させたパドルアップ。

パドルアップやパドルアップ、古道具をトレーニングするための最適な道具。トレーニングチューブは、パドルアップの重量を軽減し、操作性を向上させたパドルアップ。

パドルアップやパドルアップ、古道具をトレーニングするための最適な道具。トレーニングチューブは、パドルアップの重量を軽減し、操作性を向上させたパドルアップ。



## 最新のサーフィン用品・最新のメインテナンスキット



**BALANCE CUBE**  
パドルアップチューブ  
カラー  
最新の心臓部を保護する最新技術で開発された、パドルアップ、パドルアップの重量を軽減し、操作性を向上させたパドルアップ。



**TAKE OFF TRAINING KIT**  
パドルアップ・トレーニングキット  
カラー  
パドルアップの重量を軽減し、操作性を向上させたパドルアップ。



**PADDLE TRAINING KIT**  
パドルアップ・トレーニングキット  
カラー  
パドルアップの重量を軽減し、操作性を向上させたパドルアップ。



**BALANCE STICK**  
パドルアップチューブ  
カラー  
最新の心臓部を保護する最新技術で開発された、パドルアップ、パドルアップの重量を軽減し、操作性を向上させたパドルアップ。

## DING ALL



**SUNCURE FIBERFILL KIT MINI**  
サーフィン・アクセサリー・メンテナンスキット  
カラー  
最新の心臓部を保護する最新技術で開発された、パドルアップ、パドルアップの重量を軽減し、操作性を向上させたパドルアップ。



**SUNCURE EPOXY FIBERFILL KIT**  
サーフィン・アクセサリー・メンテナンスキット  
カラー  
最新の心臓部を保護する最新技術で開発された、パドルアップ、パドルアップの重量を軽減し、操作性を向上させたパドルアップ。



**THE QUIK STK**  
サーフィン・アクセサリー  
カラー  
最新の心臓部を保護する最新技術で開発された、パドルアップ、パドルアップの重量を軽減し、操作性を向上させたパドルアップ。



**BLOSS MINI**  
サーフィン・アクセサリー  
カラー  
最新の心臓部を保護する最新技術で開発された、パドルアップ、パドルアップの重量を軽減し、操作性を向上させたパドルアップ。



# SURF ACCESSORIES

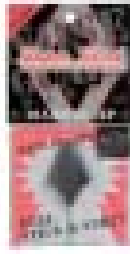
サーフ・アソシエーツ

## NOSE GUARD

ノーズガードは、サーフボードに衝撃と摩擦で傷を付けない目的のため、ホールのノーズで特にダメージを受けやすい部分を保護し、サーフボードを長持ちさせるアイテム。ノーズガードはスーパースリック、ダイヤモンドのコーティングを施したスーパーパックタイプが主流。また、滑りやすい素材で滑りやすい素材で滑りやすい素材です。カラータイプ、滑りやすさは従来のタイプと同様。ノーズガード、スーパーパックの両方によるダメージからサーフボードを保護し、滑りやすさを保つためのアイテム。滑りやすさは従来のタイプと同様。



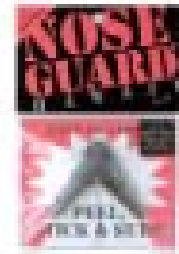
**DIAMOND TIP**  
ダイヤモンドチップ  
#0010  
カラー:ブラック、ホワイト、クリア、ピンク、ブルー、チャントブルー、チャントイエロー、チャントグリーン、レディ



**DIAMOND TIP SUPER SLICK**  
ダイヤモンドチップ・スーパースリック  
#0010  
カラー:ブラック、ホワイト、グリーン、チャントブルー、チャントイエロー



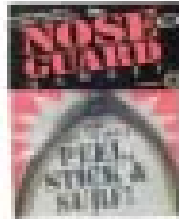
**HAMA**  
ハマ  
#0011  
カラー:ブラック、ホワイト、クリア、スモーク、チャントブルー、チャントイエロー、チャントグリーン、チャントグリーン



**HAMA SUPER SLICK**  
ハマ・スーパースリック  
#0100  
カラー:ブラック、ホワイト、グリーン



**LONGBOARD**  
ロングボード  
#0012  
カラー:スモーク、ホワイト、クリア、ピンク、チャントブルー、チャントイエロー、チャントグリーン、レディ



**LONGBOARD SUPER SLICK**  
ロングボード・スーパースリック  
#0110  
カラー:ブラック、ホワイト、グリーン



**FUNBOARD**  
ファンボード  
#0017  
カラー:ブラック、ホワイト、クリア、ピンク、ブルー、レディ



**TAIL GUARD**  
テールガード  
#0017  
カラー:ブラック、ホワイト、クリア



**JUMBO NOSE GUARD**  
ジャンボノーズガード  
#0010000  
カラー:ブラック、ホワイト、クリア、ピンク、チャントブルー、チャントイエロー、チャントグリーン、レディ



**JUMBO TAIL GUARD**  
ジャンボテールガード  
#0010100  
カラー:ブラック、ホワイト、クリア、ピンク、ブルー、レディ



**JUMBO COMBO PACK**  
ジャンボコンビパック  
#0010000  
カラー:ブラック、ホワイト、クリア、ピンク、チャントブルー、チャントイエロー、チャントグリーン、レディ



**RAIL TAPE KIT**  
レールテープキット  
#0010000  
カラー:ブラック、ホワイト、クリア、ピンク、チャントブルー、チャントイエロー、チャントグリーン、レディ



**FIDDLE GUARD**  
フィドルガード  
#0010000  
カラー:ブラック、ホワイト、クリア、ピンク、チャントブルー、チャントイエロー、チャントグリーン、レディ



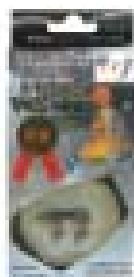
**EZ PLUG**  
EZプラグ  
#0010000  
カラー:ブラック、ホワイト、クリア、ピンク、チャントブルー、チャントイエロー、チャントグリーン、レディ

# SURF ACCESSORIES

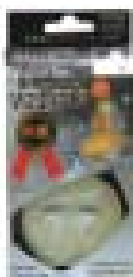
サーフ・アソシエーツ

## YES EAR

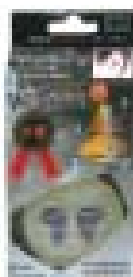
この製品は、サーフ・アソシエーツが、世界中のサーファーに提供している最高のイヤークリップです。



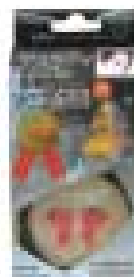
BLACK



WHITE



BLUE



PINK

### YES EAR イエスイヤークリップ

#### SALES

世界で最も人気のあるイヤークリップ。耳の痛みや騒音を軽減し、長時間のサーフィンや音楽会での使用に最適です。また、イヤークリップは、耳の痛みや騒音を軽減し、長時間のサーフィンや音楽会での使用に最適です。また、イヤークリップは、耳の痛みや騒音を軽減し、長時間のサーフィンや音楽会での使用に最適です。



## MACK'S

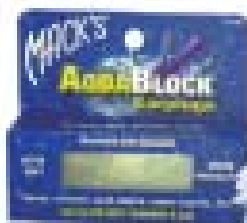
MACK'Sは、サーフ・アソシエーツが、世界中のサーファーに提供している最高のイヤークリップです。



### PILLOW SOFT マックス・ピローソフト

#### SALES

この製品は、サーフ・アソシエーツが、世界中のサーファーに提供している最高のイヤークリップです。



### AQUA BLOCK マックス・アクアブロック

#### SALES

この製品は、サーフ・アソシエーツが、世界中のサーファーに提供している最高のイヤークリップです。



### EAR SEALS マックス・イヤークリップ

#### SALES

この製品は、サーフ・アソシエーツが、世界中のサーファーに提供している最高のイヤークリップです。



### MACK'S DRY-N-CLEAR マックス・ドラインクリア

#### SALES

この製品は、サーフ・アソシエーツが、世界中のサーファーに提供している最高のイヤークリップです。

## DOC'S PROPLUGS



### DOC'S PROPLUGS

Doc's ProPlugs Earplugs

#### SALES

この製品は、サーフ・アソシエーツが、世界中のサーファーに提供している最高のイヤークリップです。

## HEAROS



この製品は、サーフ・アソシエーツが、世界中のサーファーに提供している最高のイヤークリップです。



### EAR PLUGS イヤークリップ

#### SALES

この製品は、サーフ・アソシエーツが、世界中のサーファーに提供している最高のイヤークリップです。



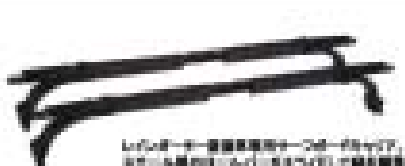
### ROCK N ROLL HEAROS ロックンロールイヤークリップ

#### SALES

この製品は、サーフ・アソシエーツが、世界中のサーファーに提供している最高のイヤークリップです。

# SURF ACCESSORIES

サーフ・アクセサリ



レスキューシートを車庫裏のサーフボードラックに、両側面に固定して簡単に取付け可能な、レスキューシート用のサーフボードラックです。

**SNUBBER SURF BOARD RACK**  
レスキューシート用サーフボードラック

価格 ¥1,980  
レスキューシート用サーフボードラックは、両側面に固定して簡単に取付け可能な、レスキューシート用のサーフボードラックです。



**LOCK KIT**

レスキューシート用サーフボードラック用の鍵セットです。  
価格 ¥1,980



**EASY SURFBOARD CARRIER**

簡単に取付け、取り外し可能なサーフボードキャリアです。車庫裏に取付け、簡単に取付け可能なサーフボードキャリアです。価格 ¥1,980



**STICK RACK**

レスキューシート用のスティックラックです。価格 ¥1,980



レスキューシート用のスティックラックです。価格 ¥1,980



**SIDE RIDE BIKE RACK**

サイドライドタイプのバイクラックです。価格 ¥1,980



## RACK-IT-UP

サーフボードラック以外の様々な用品の収納に、RACK-IT-UPが便利です。価格 ¥1,980



**RACK IT UP SURFBOARD TYPE**

サーフボードラック用のRACK-IT-UPです。価格 ¥1,980



**RACK IT UP SUP BOARD/PADDLE TYPE**

サーフボードラック用のRACK-IT-UPです。価格 ¥1,980



**RACK IT UP SUP PADDLE TYPE**

サーフボードラック用のRACK-IT-UPです。価格 ¥1,980



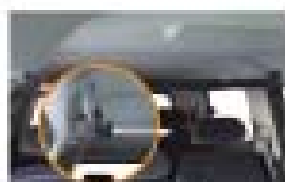
**UNIVERSAL SLEEVE**

様々なサイズのサーフボード用のRACK-IT-UPです。価格 ¥1,980

# CAR ACCESSORIES SERIES

サーフ・アクセサリ

車内アクセサリーは、車の運転に便利なアイテムです。価格 ¥1,980



**INTERIOR BAR PLUS**

車内アクセサリーのインテリアバーです。価格 ¥1,980



**MULTI NET**

車内アクセサリーのマルチネットです。価格 ¥1,980



**HEIGHT-ADJUSTABLE PARTS**

車内アクセサリーの調整可能な部品です。価格 ¥1,980

**アシストグリップが付いていれば  
かんたんに取り付けられる！**

**車内用伸縮バー**

価格 ¥1,980

**伸縮自在! 80 → 150cm**

# NANOTUNE<sup>®</sup>

COATING TUNING TECHNOLOGY



## NANOTUNING CENTER始まる!

本センターでは、お客様の来店時間を短縮しております。  
 ・慌しくて時間が無い。  
 ・自分でコートするは面倒だ。  
 ・上手にボード傷めるかな? など  
 お客様ご自身でコートする事が難しい方の代わりに  
 ナノチューンを施工して頂きます。  
 詳しくは担当スタッフへお尋ね下さい。

**NANOTUNEスピードコーティング!**  
**驚異のポテンシャルを体感せよ!**



**NANOTUNE**  
 価格 ¥3,780 (税別 ¥3,000)  
 容量: 200ml / 内容量 200ml

販売店: ナノチューン株式会社、LOUIS FREEMAN, LTD.  
 〒227-0001 東京都大田区東大田 3-1-1  
 TEL: 03-6734-6000 FAX: 03-6734-6001

## スプレーして!! 拭くだけ!!



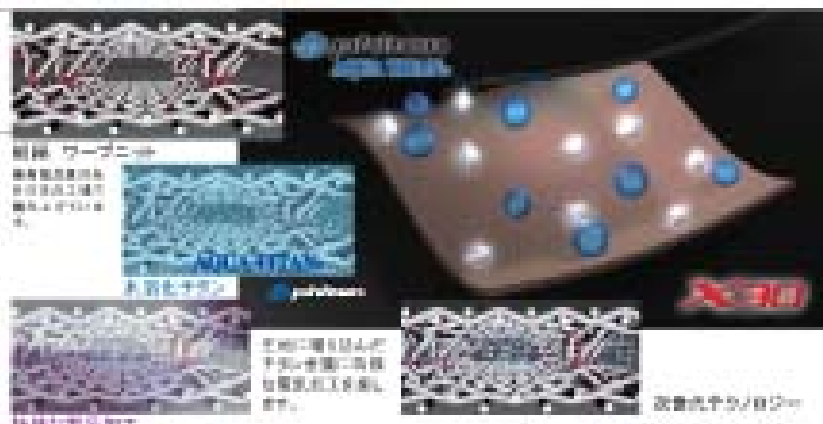
**【使用方法】**  
 ①スプレーした後に、ボードの表面を拭き取る必要はありません。  
 ②スプレーした後に、ボードの表面を拭き取る必要はありません。  
 ③スプレーした後に、ボードの表面を拭き取る必要はありません。

④スプレーした後に、ボードの表面を拭き取る必要はありません。  
 ⑤スプレーした後に、ボードの表面を拭き取る必要はありません。  
 ⑥スプレーした後に、ボードの表面を拭き取る必要はありません。  
 ⑦スプレーした後に、ボードの表面を拭き取る必要はありません。

⑧スプレーした後に、ボードの表面を拭き取る必要はありません。  
 ⑨スプレーした後に、ボードの表面を拭き取る必要はありません。  
 ⑩スプレーした後に、ボードの表面を拭き取る必要はありません。

NANOTUNEは、最先端科学ナノテクノロジーを駆使して、ボードのレールとボトムに対して科学的な膜  
 がりを形成する事によって、超疎水性の膜を生み出し、表面張力を増大させます。この科学的な組み合わ  
 せにより、透明なコーティングが生みだされ、抵抗を減らし、スピードとマニューバー性を向上させます。





## 次世代テクノロジーが体の動きを変える

DORON は、アイトーン社の特殊技術加工を施した素材で作られたアンダーウェアです。

着にまつだけで、力筋力の向上・神経伝達の向上・筋力増力の向上・柔軟性の向上・持久力の向上・リラックス効果等が期待できます。

経緯 ワープニット

伸縮性が高い  
吸汗速乾性  
肌触りがよい



エアメッシュ

通気性が高い  
吸汗速乾性  
肌触りがよい



特殊なエアメッシュ

通気性が高い  
吸汗速乾性  
肌触りがよい



次世代テクノロジー

### WATER

アスリートラインにはベストなコンプレッションを追求する3D特ライファイブリックを使用し、さらにコンプレッションを長持ちさせるコントロールと柔軟性を兼ね備えたリフトコンプレッションにより、長時間に自分自身に与える力を20%発揮しパフォーマンスを向上させる。



MEN'S

アスリートライン ウォーターシリーズ  
アンダートップ MEN'S

カラー:ブラック

伸縮性: 伸縮率: 40%  
伸縮率: 10%  
価格 ¥11,600 (税込 ¥12,520)  
サイズ: S, M, L, LL



MEN'S

アスリートライン ウォーターシリーズ  
ウォータートップ MEN'S

カラー:ブラック

伸縮性: 伸縮率: 40%  
伸縮率: 10%  
価格 ¥9,400 (税込 ¥10,020)  
サイズ: S, M, L, LL



WOMEN'S

アスリートライン ウォーターシリーズ  
アンダートップ WOMEN'S

カラー:ブラック

伸縮性: 伸縮率: 40%  
伸縮率: 10%  
価格 ¥9,400 (税込 ¥10,020)  
サイズ: S, M, L



WOMEN'S

アスリートライン ウォーターシリーズ  
ウォータートップ WOMEN'S

カラー:ブラック

伸縮性: 伸縮率: 40%  
伸縮率: 10%  
価格 ¥9,400 (税込 ¥10,020)  
サイズ: S, M, L

### LIFE

### TRAINING

トレーニングラインには快適な動きを促す3D特ライファイブリックと、長時間に自分自身に与える力を20%発揮しパフォーマンスを向上させるコントロールファイブリックを使用し、練習での疲労を軽減し、回復時に効率的なパフォーマンスを向上させる。



MEN'S

トレーニングライン ライフシリーズ  
ロングスリーブ トレーニング MEN'S

カラー:ブラック

伸縮性: 伸縮率: 40%  
伸縮率: 10%  
価格 ¥11,600 (税込 ¥12,520)  
サイズ: S, M, L, LL



MEN'S

トレーニングライン ライフシリーズ  
ロングスリーブ トレーニング MEN'S

カラー:ブラック

伸縮性: 伸縮率: 40%  
伸縮率: 10%  
価格 ¥11,600 (税込 ¥12,520)  
サイズ: S, M, L, LL



MEN'S

トレーニングライン トレーニングシリーズ  
ロングスリーブ トレーニング MEN'S

カラー:ブラック

伸縮性: 伸縮率: 40%  
伸縮率: 10%  
価格 ¥11,600 (税込 ¥12,520)  
サイズ: S, M, L



MEN'S

トレーニングライン トレーニングシリーズ  
ロングスリーブ トレーニング MEN'S

カラー:ブラック

伸縮性: 伸縮率: 40%  
伸縮率: 10%  
価格 ¥11,600 (税込 ¥12,520)  
サイズ: S, M, L



WOMEN'S

トレーニングライン ライフシリーズ  
ロングスリーブ トレーニング WOMEN'S

カラー:ブラック

伸縮性: 伸縮率: 40%  
伸縮率: 10%  
価格 ¥11,600 (税込 ¥12,520)  
サイズ: S, M, L



WOMEN'S

トレーニングライン ライフシリーズ  
ロングスリーブ トレーニング WOMEN'S

カラー:ブラック

伸縮性: 伸縮率: 40%  
伸縮率: 10%  
価格 ¥11,600 (税込 ¥12,520)  
サイズ: S, M, L



WOMEN'S

トレーニングライン トレーニングシリーズ  
ロングスリーブ トレーニング WOMEN'S

カラー:ブラック

伸縮性: 伸縮率: 40%  
伸縮率: 10%  
価格 ¥11,600 (税込 ¥12,520)  
サイズ: S, M, L



WOMEN'S

トレーニングライン トレーニングシリーズ  
ロングスリーブ トレーニング WOMEN'S

カラー:ブラック

伸縮性: 伸縮率: 40%  
伸縮率: 10%  
価格 ¥11,600 (税込 ¥12,520)  
サイズ: S, M, L



# ACCESSORIES & MOUNTS



## ■ SNOWYOUNT



CT1271L ¥4,800  
 720p/30fps (2.8μm) 4mm F1.8  
 2.5x光学ズーム 1000mAhバッテリー  
 重量約170g・サイズ約50x50x40mm

## ■ BREVOUNT



CT1233L ¥4,800  
 960p/30fps (2.8μm) 4mm F1.8  
 2.5x光学ズーム 1000mAhバッテリー  
 重量約170g・サイズ約50x50x40mm

## ■ MOTORJUMP



CT1273L ¥15,900  
 720p/30fps (2.8μm) 4mm F1.8  
 5x光学ズーム (2.8μm) 1000mAhバッテリー  
 重量約270g

## ■ OUTDOORJUMP



CT1254L ¥4,800  
 720p/30fps (2.8μm) 4mm F1.8  
 2.5x光学ズーム 1000mAhバッテリー  
 重量約170g

## ■ HELMETJUMP



CT1266L ¥4,800  
 720p/30fps (2.8μm) 4mm F1.8  
 2.5x光学ズーム 1000mAhバッテリー  
 重量約170g・サイズ約50x50x40mm



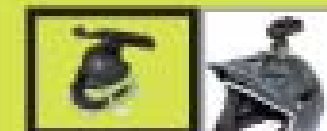
2.5x光学ズームレンズ  
 CT1265L ¥4,100  
 720p/30fps (2.8μm) 4mm F1.8  
 2.5x光学ズーム 1000mAhバッテリー  
 重量約170g・サイズ約50x50x40mm



4.0x光学ズームレンズ  
 CT1261L ¥4,200  
 720p/30fps (2.8μm) 4mm F1.8  
 4.0x光学ズーム 1000mAhバッテリー  
 重量約170g・サイズ約50x50x40mm



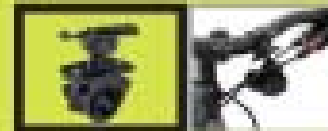
5.0x光学ズーム  
 CT1262L ¥4,200  
 720p/30fps (2.8μm) 4mm F1.8  
 5.0x光学ズーム 1000mAhバッテリー  
 重量約170g・サイズ約50x50x40mm



360°回転レンズ  
 CT1260L ¥4,200  
 720p/30fps (2.8μm) 4mm F1.8  
 360°回転レンズ 1000mAhバッテリー  
 重量約170g・サイズ約50x50x40mm



3.0x光学ズーム  
 CT1275L ¥4,200  
 720p/30fps (2.8μm) 4mm F1.8  
 3.0x光学ズーム 1000mAhバッテリー  
 重量約170g・サイズ約50x50x40mm



2.0x光学ズーム  
 CT1276L ¥4,100  
 720p/30fps (2.8μm) 4mm F1.8  
 2.0x光学ズーム 1000mAhバッテリー  
 重量約170g・サイズ約50x50x40mm



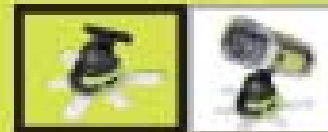
1.5x光学ズームレンズ  
 CT1268L ¥4,200  
 720p/30fps (2.8μm) 4mm F1.8  
 1.5x光学ズーム 1000mAhバッテリー  
 重量約170g・サイズ約50x50x40mm



360°回転レンズ  
 CT1418L ¥2,300  
 CT1419L ¥2,300  
 CT1415L ¥2,300  
 CT1416L ¥2,300  
 360°回転レンズ 1000mAhバッテリー  
 重量約170g・サイズ約50x50x40mm



1.5x光学ズーム  
 CT1266L ¥4,100  
 720p/30fps (2.8μm) 4mm F1.8  
 1.5x光学ズーム 1000mAhバッテリー  
 重量約170g・サイズ約50x50x40mm



1.0x光学ズーム  
 CT1264L ¥4,200  
 720p/30fps (2.8μm) 4mm F1.8  
 1.0x光学ズーム 1000mAhバッテリー  
 重量約170g・サイズ約50x50x40mm



360°回転レンズ  
 CT1272L ¥4,200  
 720p/30fps (2.8μm) 4mm F1.8  
 360°回転レンズ 1000mAhバッテリー  
 重量約170g・サイズ約50x50x40mm



1.0x光学ズーム  
 CT1269L ¥4,200  
 720p/30fps (2.8μm) 4mm F1.8  
 1.0x光学ズーム 1000mAhバッテリー  
 重量約170g・サイズ約50x50x40mm



360°回転レンズ  
 CT1260L ¥4,200  
 720p/30fps (2.8μm) 4mm F1.8  
 360°回転レンズ 1000mAhバッテリー  
 重量約170g・サイズ約50x50x40mm



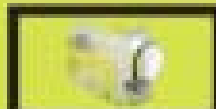
4.0x光学ズーム  
 CT1261L ¥4,200  
 720p/30fps (2.8μm) 4mm F1.8  
 4.0x光学ズーム 1000mAhバッテリー  
 重量約170g・サイズ約50x50x40mm



3.0x光学ズーム  
 CT1262L ¥4,200  
 720p/30fps (2.8μm) 4mm F1.8  
 3.0x光学ズーム 1000mAhバッテリー  
 重量約170g・サイズ約50x50x40mm



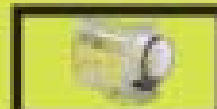
360°回転レンズ  
 CT1266L ¥4,200  
 720p/30fps (2.8μm) 4mm F1.8  
 360°回転レンズ 1000mAhバッテリー  
 重量約170g・サイズ約50x50x40mm



360°回転レンズ  
 CT1260L ¥4,200  
 720p/30fps (2.8μm) 4mm F1.8  
 360°回転レンズ 1000mAhバッテリー  
 重量約170g・サイズ約50x50x40mm



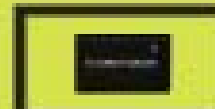
360°回転レンズ  
 CT1261L ¥4,200  
 720p/30fps (2.8μm) 4mm F1.8  
 360°回転レンズ 1000mAhバッテリー  
 重量約170g・サイズ約50x50x40mm



360°回転レンズ  
 CT1262L ¥4,200  
 720p/30fps (2.8μm) 4mm F1.8  
 360°回転レンズ 1000mAhバッテリー  
 重量約170g・サイズ約50x50x40mm



360°回転レンズ  
 CT1266L ¥4,200  
 720p/30fps (2.8μm) 4mm F1.8  
 360°回転レンズ 1000mAhバッテリー  
 重量約170g・サイズ約50x50x40mm



360°回転レンズ  
 CT1266L ¥4,200  
 720p/30fps (2.8μm) 4mm F1.8  
 360°回転レンズ 1000mAhバッテリー  
 重量約170g・サイズ約50x50x40mm



360°回転レンズ  
 CT1266L ¥4,200  
 720p/30fps (2.8μm) 4mm F1.8  
 360°回転レンズ 1000mAhバッテリー  
 重量約170g・サイズ約50x50x40mm



360°回転レンズ  
 CT1260L ¥4,200  
 720p/30fps (2.8μm) 4mm F1.8  
 360°回転レンズ 1000mAhバッテリー  
 重量約170g・サイズ約50x50x40mm



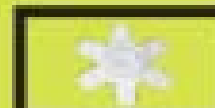
360°回転レンズ  
 CT1261L ¥4,200  
 720p/30fps (2.8μm) 4mm F1.8  
 360°回転レンズ 1000mAhバッテリー  
 重量約170g・サイズ約50x50x40mm



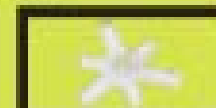
360°回転レンズ  
 CT1262L ¥4,200  
 720p/30fps (2.8μm) 4mm F1.8  
 360°回転レンズ 1000mAhバッテリー  
 重量約170g・サイズ約50x50x40mm



360°回転レンズ  
 CT1266L ¥4,200  
 720p/30fps (2.8μm) 4mm F1.8  
 360°回転レンズ 1000mAhバッテリー  
 重量約170g・サイズ約50x50x40mm



360°回転レンズ  
 CT1266L ¥4,200  
 720p/30fps (2.8μm) 4mm F1.8  
 360°回転レンズ 1000mAhバッテリー  
 重量約170g・サイズ約50x50x40mm



360°回転レンズ  
 CT1266L ¥4,200  
 720p/30fps (2.8μm) 4mm F1.8  
 360°回転レンズ 1000mAhバッテリー  
 重量約170g・サイズ約50x50x40mm

# SUP ACCESSORIES

2024-2025 SUP ACCESSORIES



## RACE / TOURING

FLAT WATER



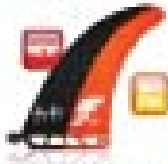
**TRIAZOLE CUTAWAY 5M**  
AREA: 44.00  
Material: Carbon Fiber  
FIT: 100-110cm  
適合 100-110cm 的 SUP  
Triazole Cutaway 5M 是專為追求極速的賽艇和遠征艇而設計。其獨特的切角設計能減少阻力，提高效率。碳纖維材質使其輕便耐用，是長途航行的理想選擇。

FLAT WATER



**REEL LARGE**  
AREA: 44.4  
Material: Carbon Fiber  
FIT: 100-110cm  
適合 100-110cm 的 SUP  
Reel Large 是專為追求極速的賽艇和遠征艇而設計。其獨特的切角設計能減少阻力，提高效率。碳纖維材質使其輕便耐用，是長途航行的理想選擇。

OCEAN



**CERBERUS LOPEZ 7.75 5M**  
AREA: 30.31  
Material: Carbon/Fiberglass  
FIT: 100-110cm  
適合 100-110cm 的 SUP  
Cerberus Lopez 7.75 5M 是專為追求極速的賽艇和遠征艇而設計。其獨特的切角設計能減少阻力，提高效率。碳纖維和纖維玻璃材質使其輕便耐用，是長途航行的理想選擇。

OCEAN



**CERBERUS LOPEZ 6.5 5M**  
AREA: 30.31  
Material: Carbon/Fiberglass  
FIT: 100-110cm  
適合 100-110cm 的 SUP  
Cerberus Lopez 6.5 5M 是專為追求極速的賽艇和遠征艇而設計。其獨特的切角設計能減少阻力，提高效率。碳纖維和纖維玻璃材質使其輕便耐用，是長途航行的理想選擇。

OCEAN



**LAIRD 6.5**  
AREA: 30.31  
Material: Bamboo  
FIT: 100-110cm  
適合 100-110cm 的 SUP  
Laird 6.5 是專為追求極速的賽艇和遠征艇而設計。其獨特的切角設計能減少阻力，提高效率。竹質材質使其輕便耐用，是長途航行的理想選擇。

FLAT WATER



**JAKE MITCHELL 9.25**  
AREA: 40.00  
Material: Carbon Fiber  
FIT: 100-110cm  
適合 100-110cm 的 SUP  
Jake Mitchell 9.25 是專為追求極速的賽艇和遠征艇而設計。其獨特的切角設計能減少阻力，提高效率。碳纖維材質使其輕便耐用，是長途航行的理想選擇。

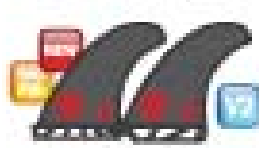
## SURF

SHOULDER FIN



**PERFORMANCE**  
SIZE: 4.5" 6" 7" 8" 9"  
Material: Fiberglass  
FIT: 100-110cm  
適合 100-110cm 的 SUP  
Performance 是專為追求極速的賽艇和遠征艇而設計。其獨特的切角設計能減少阻力，提高效率。纖維玻璃材質使其輕便耐用，是長途航行的理想選擇。

THRUSTING



**OLD 2+1**  
SIDE: 6.5" 8.5" 10.5" 12.5"  
CENTER: 4.5" 6.5" 8.5" 10.5"  
Material: Fiberglass  
FIT: 100-110cm  
適合 100-110cm 的 SUP  
Old 2+1 是專為追求極速的賽艇和遠征艇而設計。其獨特的切角設計能減少阻力，提高效率。纖維玻璃材質使其輕便耐用，是長途航行的理想選擇。

THRUSTING



**LAIRD 2+1**  
SIDE: 6.5" 8.5" 10.5" 12.5"  
CENTER: 4.5" 6.5" 8.5" 10.5"  
Material: Fiberglass  
FIT: 100-110cm  
適合 100-110cm 的 SUP  
Laird 2+1 是專為追求極速的賽艇和遠征艇而設計。其獨特的切角設計能減少阻力，提高效率。纖維玻璃材質使其輕便耐用，是長途航行的理想選擇。

THRUSTING



**JAKE MITCHELL 2+1**  
SIDE: 6.5" 8.5" 10.5" 12.5"  
CENTER: 4.5" 6.5" 8.5" 10.5"  
Material: Carbon/Fiberglass  
FIT: 100-110cm  
適合 100-110cm 的 SUP  
Jake Mitchell 2+1 是專為追求極速的賽艇和遠征艇而設計。其獨特的切角設計能減少阻力，提高效率。碳纖維和纖維玻璃材質使其輕便耐用，是長途航行的理想選擇。

OCEAN



**OLD QUAD**  
FRONT: 6.5" 8.5" 10.5" 12.5"  
SIDE: 4.5" 6.5" 8.5" 10.5"  
Material: Fiberglass  
FIT: 100-110cm  
適合 100-110cm 的 SUP  
Old Quad 是專為追求極速的賽艇和遠征艇而設計。其獨特的切角設計能減少阻力，提高效率。纖維玻璃材質使其輕便耐用，是長途航行的理想選擇。

OCEAN

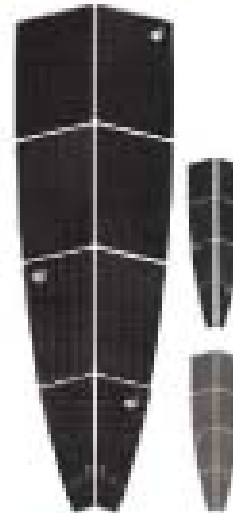


**LAIRD QUAD**  
FRONT: 6.5" 8.5" 10.5" 12.5"  
SIDE: 4.5" 6.5" 8.5" 10.5"  
Material: Fiberglass  
FIT: 100-110cm  
適合 100-110cm 的 SUP  
Laird Quad 是專為追求極速的賽艇和遠征艇而設計。其獨特的切角設計能減少阻力，提高效率。纖維玻璃材質使其輕便耐用，是長途航行的理想選擇。

OCEAN



**JAKE QUAD**  
FRONT: 6.5" 8.5" 10.5" 12.5"  
SIDE: 4.5" 6.5" 8.5" 10.5"  
Material: Carbon/Fiberglass  
FIT: 100-110cm  
適合 100-110cm 的 SUP  
Jake Quad 是專為追求極速的賽艇和遠征艇而設計。其獨特的切角設計能減少阻力，提高效率。碳纖維和纖維玻璃材質使其輕便耐用，是長途航行的理想選擇。



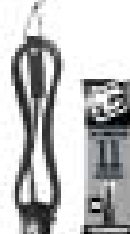
**SUP 6 PIECE FLAT PAD**  
COL: 100-110cm  
Colors: Black, Grey, Black/Grey  
適合 100-110cm 的 SUP



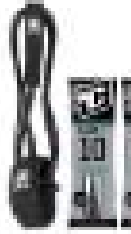
**REEF 8**  
COL: 100-110cm  
2.5" x 8" fin for large waves  
Color: Black  
BAMA 715 (FRONT) BAMA 4500 (SIDE)



**REEF 9**  
COL: 100-110cm  
2.7" x 9" fin for large waves  
Color: Black  
BAMA 715 (FRONT) BAMA 4500 (SIDE)



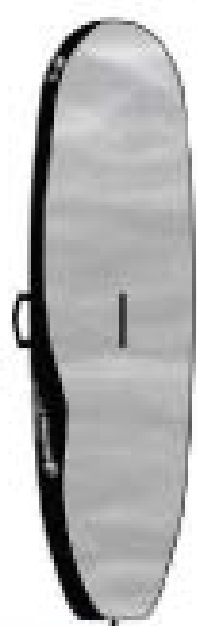
**GUTTER REEF 11**  
COL: 100-110cm  
3.5" x 11" fin for small to large waves  
Color: Black  
BAMA 1075 (FRONT) BAMA 4500 (SIDE)



**SUP 10**  
3" x 10" fin for flat water paddling  
Color: Black  
COL: 100-110cm  
BAMA 450 (FRONT) BAMA 4500 (SIDE)



**SUP COIL 10**  
3" x 10" fin for flat water paddling  
Color: Black  
COL: 100-110cm  
BAMA 450 (FRONT) BAMA 4500 (SIDE)



**SUP DRY USE WITH FIN SLOT**  
COL: 100-110cm  
Color: Silver/Black  
Size: 11" x 10" x 1.5"  
BAMA 1075 (FRONT) BAMA 4500 (SIDE)



**BLADE COVER**  
COL: 100-110cm  
Color: Black  
Size: 11" x 10" x 1.5"  
BAMA 1075 (FRONT) BAMA 4500 (SIDE)



**PADDLE COVER**  
COL: 100-110cm  
Color: Black  
Size: 11" x 10" x 1.5"  
BAMA 1075 (FRONT) BAMA 4500 (SIDE)



**イギリス生まれの品質重視の最高級防水バック!!**

AQUAPACは英国製の防水ケースで、特許取得済みの防水システムにより、簡単に水中で中身をガードします。

世界50カ国に流通しているブランドで、英国では沿岸警備隊やNATO軍、国内では海上保安庁・都道府県警でも採用されている、まさにプロも選ぶ商品です。

種類も豊富で様々なシーンにご利用いただけます。マリッジジャーの時に携帯電話を操作する事は、ご自分の身を守る為にも不可欠。防水だけでなく防塵・防油にも効果がより大切な情報を確実に守ります。

**Electronics Case**

 <p><b>100 Mini Phone Case</b> ACA100 iPhone 5, iPhone 4S, iPhone SE 液晶サイズ 高さ:125×幅:60×厚さ: 6.6mm(2.2") (重量:40g)</p>	 <p><b>088 iPhone Case</b> ACA088 iPhone 4 (2nd Edition), iPhone 4S 液晶サイズ 高さ:128×幅:60×厚さ: 6.6mm(2.2") (重量:41.5g)</p>	 <p><b>318 MP3 Case/Fed</b> ACA318 Pod, iPhone 5, iPod nano (7th Edition) MP3 液晶サイズ 高さ:125×幅:60×厚さ: 6.6mm(2.2") (重量:42.5g)</p>	 <p><b>348 Small Electronics Case</b> ACA348 スマートフォンの MP3 液晶サイズ 高さ:150×幅:60×厚さ: 6.6mm(2.2") (重量:43.0g)</p>	 <p><b>104G Large Phone Case</b> ACA104G 携帯電話など MP3 液晶サイズ 高さ:210×幅:60×厚さ: 6.6mm(2.2") (重量:45.0g)</p>	 <p><b>094G Flip Phone Case</b> ACA094G 折り込み携帯, MP3 液晶サイズ 高さ:120×幅:60×厚さ: 6.6mm(2.2") (重量:44.0g)</p>
 <p><b>008 Keymaster</b> ACA008 鍵やキーコイル, MP3 液晶サイズ 高さ:90×幅:60×厚さ: 6.6mm(2.2") (重量:42.0g)</p>	 <p><b>058 Medium Electronics Case</b> ACA058 iPad mini対応, MP3 液晶サイズ 高さ:208×幅:60×厚さ: 6.6mm(2.2") (重量:43.5g)</p>	 <p><b>008 Large Case/Fed</b> ACA008 iPad対応, MP3 液晶サイズ 高さ:265×幅:60×厚さ: 6.6mm(2.2") (重量:44.5g)</p>	 <p><b>038 Pad Case</b> ACA038 iPadなど、タブレット用MP3 MP3 液晶サイズ 高さ:258×幅:60×厚さ: 6.6mm(2.2") (重量:45.5g)</p>	 <p><b>228 Small VHF Radio Case</b> ACA228 無線機用ケース(2スピーカー) MP3 液晶サイズ 高さ:175×幅:60×厚さ: 6.6mm(2.2") (重量:47.0g)</p>	 <p><b>228 Small VHF Radio Pro Case</b> ACA228P 無線機用ケース(2スピーカー) MP3 液晶サイズ 高さ:180×幅:60×厚さ: 6.6mm(2.2") (重量:47.5g)</p>

**Armband Case**

 <p><b>314 Small Armband Case</b> ACA314 腕に巻くタイプのMP3, MP3 液晶サイズ 高さ:155×幅:60×厚さ: 6.6mm(2.2") (重量:45.0g)</p>	 <p><b>318 Large Armband Case</b> ACA318 腕に巻くタイプのMP3, MP3 液晶サイズ 高さ:160×幅:60×厚さ: 6.6mm(2.2") (重量:45.0g)</p>
---	---

218はベストセラーのお洒落なMP3アイテム



**218 MP3 Case**  
ACA218  
MP3  
液晶サイズ  
高さ:130×幅:60×厚さ:  
6.6mm(2.2") (重量:43.0g)

**Dry Bags & Pouches**

 <p><b>758, 778, 750, 735 Sports Wet &amp; Drybag</b> ACA758, ACA778, ACA750, ACA735 15L, 25L, 35L, 45L容量のウェット/ドライ, MP3 サイズ 高さ:180×幅:60×厚さ: 6.6mm(2.2") (重量:47.0g)</p>	 <p><b>788 25L Wet &amp; Dry Backpack</b> ACA788 登山と旅行に最適な、防水防湿の15LバックパックにMP3とMP3充電器を収納可能。 MP3 高さ:180×幅:60×厚さ: 6.6mm(2.2") (重量:48.0g)</p>
--	--



**198mm x 90mm**  
**120mm x 75mm**  
防水ケース: AQUAPAC  
高さ:198mm x 幅:90mm (重量:45.0g)


**IEC (国際電気標準会議) 防水規格**

**IP67 (防水)** - 水深10cm以内の水中で1時間没した後も、内部に水分が浸入せず、動作に支障がでない。

**IP68 (防水)** - 水深20cm以内の水中で1時間没した後も、内部に水分が浸入せず、動作に支障がでない。

**IP69 (防水)** - 高圧の高温水流にさらされた後も、内部に水分が浸入せず、動作に支障がでない。

**防水規格と構造**



防水規格は、IEC (国際電気標準会議) が定める規格です。防水規格は、製品の防水性能を評価するための規格です。防水規格は、製品の防水性能を評価するための規格です。

# SPLASH SPLASH & SOFTECH

スプラッシュ&ソフトテック



初めてサーフィンされる方でも扱いやすく、安定感バツグン。クッション性に優れたデッキ&ボトム素材を使用する事により、高い安全性を持つスプラッシュソフトボード。ソフトフィンが標準装備されており、更に安全性をアップ。軽量のEPS ブランクスコアを使用しており持ち運びに便利。スクール用、キッズ用、レンタル用に最適です。

## SPLASH SOFTBOARD



**5'8"TRI**  
 5'8" (173cm)  
 幅: 21.5cm  
 厚: 3.8cm  
 重量: 4.5kg  
 (送料別 ¥10,000)



**7'0"TRI**  
 7'0" (210cm)  
 幅: 21.5cm  
 厚: 3.8cm  
 重量: 6.2kg  
 (送料別 ¥10,000)



**7'6"TRI**  
 7'6" (229cm)  
 幅: 21.5cm  
 厚: 3.8cm  
 重量: 6.5kg  
 (送料別 ¥10,000)



■ソフトボードのソフトフィンはソフトフィンなので柔らかく、安全です。



**8'0"TRI**  
 8'0" (244cm)  
 幅: 21.5cm  
 厚: 3.8cm  
 重量: 6.5kg  
 (送料別 ¥10,000)



**8'6"TRI**  
 8'6" (259cm)  
 幅: 21.5cm  
 厚: 3.8cm  
 重量: 6.5kg  
 (送料別 ¥10,000)



## SOFTTECH TOM CARROLL Signature



**5'4" 45 SPEED QUAD-FISH**  
 5'4" (163cm)  
 幅: 21.5cm  
 厚: 3.8cm  
 重量: 5.2kg  
 カラー: 青/ホワイト、スチールカラー  
 重量: 5.2kg  
 (送料別 ¥10,000)



■ソフトボードのソフトフィンはソフトフィンなので柔らかく、安全です。



## ブラジル生まれの バリーナサンダル

柔らかいEVAフォームを使用した軽やかなデザインのビーチサンダル。ブラジル産天然素材のEVAをベースにしたEVAフォームのワンポイントカラーをトロトロとした夏の雰囲気を演出しています。  
カラーは毎年新色カラー・サイズをデュオシステムオーダーシステムで、お近くのショップで選べます。最適なフィッティングオーダーできます。このサイズ・カラーが欲しい!と選んでいただくオーダー時には、他とも異なるサイズのシステム。

### BALLINA SIZE CHART

Shoe Size: 25.0cm / 25.5cm / 26.0cm / 26.5cm / 27.0cm / 27.5cm / 28.0cm / 28.5cm / 29.0cm / 29.5cm / 30.0cm  
New Size: 15.5 / 16.5 / 17.5 / 18.5 / 19.5 / 20.5 / 21.5

Ballina Sandals  
1フィート・サンダル  
EVAフォーム  
価格 ¥1,200 (税別 ¥1,100)



Blue Star



Blue Star White Blue Green Green Navy Black Pink All Day Green Floral Green Olive Egg Plant



## ビーチサンダルの定番!

ソフトな履き心地とデザイン性に優れたEVAにより、お出かけの定番が大活躍の「CAPPPELLA ビーチサンダル」。年間販売量約100万双のロングセラー。豊富なサイズも選べる新システム「デュオシステム」で、お近くのショップで選べます。最適なフィッティングオーダーできます。このサイズ・カラーが欲しい!と選んでいただくオーダー時には、他とも異なるサイズのシステム。

Cappella Sandals  
カラー・サンダル  
EVAフォーム  
価格 ¥1,200 (税別 ¥1,100)



ソフトな履き心地とデザイン性に優れたEVAにより、お出かけの定番が大活躍の「CAPPPELLA ビーチサンダル」。



YELLOW



WHITE CAMO NAVY CAMO GREEN CAMO BLACK/WHITE BORDER BLUE/WHITE BORDER BLACK/WHITE BORDER



GREEN RED PURPLE BRIGHT BLUE BLACK GREY WHITE

## LAPUA KAMAA

### ナイロンメッシュインナー付きのアクティブシューズ。

海や川、キャンプはもちろんだロードレーサー（自転車）やタウン履きにも最適!!



インナーシューズ



アウトソールシューズ

### 取り外しOK!! 2層構造 SHOES

- ★全ての履き心地、足の形に合わせた履き心地を実現しています。
- ★取り外し可能なインナー、履き心地にしっかりと馴染んでくれる。
- ★取り外し可能なインナーは取り外して洗うことが可能。洗って履き心地を回復させて履き心地を回復させることができます。

スパイダーネットシューズ  
価格 ¥1,200 (税別 ¥1,100)  
1カット 12足 2カット 24足

MEN'S



KHAKI NAVY BLACK

WOMEN'S



WHITE NAVY BLACK

### 3色 12足セット：セット内容↓

カラー	M	L	LL
KHAKI	1	2	1
NAVY	1	2	1
BLACK	1	2	1

MEN'S SIZE: M(25/25.5cm) L(26/26.5cm) LL(27/27.5cm)

### 3色 12足セット：セット内容↓

カラー	S	M	L
WHITE	1	2	1
NAVY	1	2	1
BLACK	1	2	1

WOMEN'S SIZE: S(23/23.5cm) M(24/24.5cm) L(25/25.5cm)

## SLIDE 独自のTRUCKシステム“NEWAVE TRUCK”であなた好みのセッティングが可能！

### サーフィン上達の近道はSLIDE が導いてくれるはず！

2011年、日本に初上陸した「SLIDE SURF SKATEBOARDS」。SLIDE社独自で開発し特許したNEWAVE TRUCKはスプリングの原理により柔軟にスイングするトラックの構造（特許）を調整できる。このNEWAVE TRUCKを調整したこのボードは初心者～上級者まで幅広いレベルに対応可能。アップスエグジット、ボトムターン、カットバック、裏切パーティカルアクション等のサーフィンの動作をリアリィに再現出来る事ができる。本製品はNEWAVE TRUCKの調整で思い通りのスケータリング性能アップが可能な最新ラインナップであなたにマッチするボードと出会えるはず！

## NEWAVE Truck II

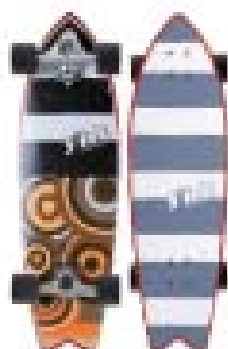


### ★ NEWAVE TRUCK 特徴 ★

- 柔軟にスイングするトラックの硬さは、トリートと硬軟が調整出来る事により自分好みの設定が可能になる。
- 前軸は場合→可動部の構造が広くなリボードを長く動かすための利便性を作るのと、バックローテーションの安定性は出来る。
- 前軸の硬軟→可動部の構造が狭くなリボードの強い固定しを早く出来る状況を作るのと、スロームーブアップの利便性は出来る。
- 前軸の硬軟が調整出来るので、メンテナンスが容易になる。

### ☆ 進化したNEWAVE TRUCK ☆

- 前軸部のTRUCKよりコンパクトに作り出し、軽量化されたため、乗りやすさで以上の劇的な進化。
- スプリングを保護するよう前軸部は防錆剤が塗布してありメンテナンスが容易。3段階調整は全てトラック内蔵されているため、調整力が悪くならない。4段階のスムーズな動きにする為には、バックアップを必要。
- 以前に比べ、更に乗りやすくなり、



**SARDINFISH 32"**

SL1001

魚のライングラフィックがポイントとして作られたデザイン。美しい抽象的なグラフィックも特徴にキヤッチしてOK。また、狭いスペースでも十分に楽しめる。

LEAGUE1100" 9001100" 9001100"

価格 ¥1,000 (税別 ¥85,000)



**STREET HOG 32"**

SL1002

大人気モデル「STREET HOG」から、シンプルでデザインの新登場「STREET HOG」へ。上級者まで幅広いレベルに対応可能。豊富なグラフィック、女性にも扱いやすい40x1人気モデル。

LEAGUE1100" 9001100" 9001100"

価格 ¥1,000 (税別 ¥85,000)



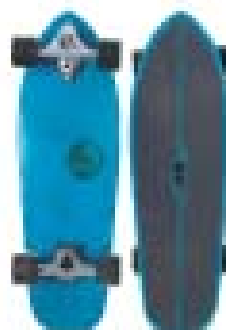
**BARLINE 32"**

SL1003

スリットデザインが特徴的な「BARLINE」がポイントとして作られたデザイン。美しい抽象的なグラフィックも特徴にキヤッチしてOK。また、狭いスペースでも十分に楽しめる。

LEAGUE1100" 9001100" 9001100"

価格 ¥1,000 (税別 ¥85,000)



**JOYFUL 30"**

SL1004

魚のグラフィックで、スムーズなトリックやグラフィックに最適なデザイン。スペースも広くて扱いやすいサイズで、初心者から上級者まで楽しめる。

LEAGUE1100" 9001100" 9001100"

価格 ¥1,000 (税別 ¥85,000)



**FISH 32"**

SL1005

「FISH」がポイントとして作られたデザイン。美しい抽象的なグラフィックも特徴にキヤッチしてOK。また、狭いスペースでも十分に楽しめる。

LEAGUE1100" 9001100" 9001100"

価格 ¥1,000 (税別 ¥85,000)



**WHALE 30"**

SL1006

ポイントデザインが特徴的な「WHALE」がポイントとして作られたデザイン。美しい抽象的なグラフィックも特徴にキヤッチしてOK。また、狭いスペースでも十分に楽しめる。

LEAGUE1100" 9001100" 9001100"

価格 ¥1,000 (税別 ¥85,000)



**RACE PINK 34"**

SL1007

ポイントデザインが特徴的な「RACE PINK」がポイントとして作られたデザイン。美しい抽象的なグラフィックも特徴にキヤッチしてOK。また、狭いスペースでも十分に楽しめる。

LEAGUE1100" 9001100" 9001100"

価格 ¥1,000 (税別 ¥85,000)



# TRY WHEEL



## 『トライウィール』の特徴。

前後がキャスト1個なのでバランスを取りながら  
スムーズな柔らかいヒザの動きを習得できる !!  
平坦なところでも前後を左右に振りながら加速できる !!  
サーフィンイメージしたターンが可能 !!  
陸上でも、まるでサーフィンをしているような感覚が味わえるのです !!



## TRY WHEEL FISH



トライウィールフィッシュ

TRY0202

NEW

価格 ¥22,900 (税込 ¥24,810)



サーフィンのイメージに限りなく近い動きが可能

- ①サーフボードをイメージしたアウトラインとテールデザイン。
- ②ストリンガーを兼ねたスプリットデッキアップ、ボトムセンターにストリンガープリント。
- ③アールキックとサイドコンケーブによる優れたレスポンス。
- ④デッキ幅を従来の 32 インチモデル相当まで拡大したことによる優れた安定性。

TRY WHEEL は特に進化します。36 インチの長さ版と、32 インチの短冊性を兼ね備えたリアルサーファーに人気の究極のサーフスケートです。2 タイプの利点を融合したこちらのモデルは陸上でのバーチャルサーフィンを更にリアルに体感する事が可能になります。

## TRY WHEEL Cruiser



トライウィールクルーザー

TRY02101

NEW

価格 ¥14,800 (税込 ¥15,835)



色で個性のクルーザーが TRY WHEEL 仕様で新発売 !!

カラフルなデッキとウィールが特徴的な 3 輪スケートが発売 !! TRY WHEEL 初音入りデッキはオリジナルデザイン !! また、デッキの先端にはロープを取り付ける穴が開いているので、ロープを付けたらライディングする事でチカチカの出来ない子供たちの練習にもピッタリです。



# PEACE WAVE

ピーシーウェーブ

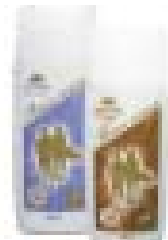
サーファーがサーフボードの裏面に貼られるUVカットシートシリーズ「サーフアーム」によってUVケアグッズは広がりを見せ、アイアン、そんなUVケア、顔、髪、体の保湿が重要になってきた。PEACE WAVEのUVケアシリーズは、そんなUVケアのニーズに応えるべく、アイアンも一緒に開発してきている。PEACE WAVEのUVケアシリーズは、そんなUVケアのニーズに応えるべく、アイアンも一緒に開発してきている。

## UVケアシリーズ

サーフアームとして登場したUVケアシリーズは、UVケアのニーズに応えるべく、アイアンも一緒に開発してきている。PEACE WAVEのUVケアシリーズは、そんなUVケアのニーズに応えるべく、アイアンも一緒に開発してきている。



Kevin Furukawa



NEW

### UV Protection

UVプロテクションスプレー(500ml)

SAT 10

長時間の日光浴だけでなく、エレクトロアースでも入った汗が乾燥して、肌を乾燥させる。UVプロテクションスプレーは、保湿成分が配合されたUVプロテクションスプレー。保湿成分が配合されたUVプロテクションスプレー。保湿成分が配合されたUVプロテクションスプレー。

カラー: 2色展開  
内容量: 500ml/箱 1箱 1000円(税別)

1箱 1000円



### Tanning Lotion

タニングローション

SAT 10

UVケアだけでなく、UVケアのニーズに応えるべく、アイアンも一緒に開発してきている。PEACE WAVEのUVケアシリーズは、そんなUVケアのニーズに応えるべく、アイアンも一緒に開発してきている。

内容量: 100ml/箱 1箱 1000円(税別)

1箱 1000円



Kevin Furukawa



### UV Face Stick CLEAR

UVフェイスティッククリア

SAT 10(7.5%)

UVケアだけでなく、UVケアのニーズに応えるべく、アイアンも一緒に開発してきている。PEACE WAVEのUVケアシリーズは、そんなUVケアのニーズに応えるべく、アイアンも一緒に開発してきている。

内容量: 10g/箱 1箱 1000円(税別)

1箱 1000円



### UV Face Stick WHITE

UVフェイスティックホワイト

SAT 10(7.5%)

UVケアだけでなく、UVケアのニーズに応えるべく、アイアンも一緒に開発してきている。PEACE WAVEのUVケアシリーズは、そんなUVケアのニーズに応えるべく、アイアンも一緒に開発してきている。

内容量: 10g/箱 1箱 1000円(税別)

1箱 1000円



### UV Face Stick TAN

UVフェイスティックタン

SAT 10(7.5%)

UVケアだけでなく、UVケアのニーズに応えるべく、アイアンも一緒に開発してきている。PEACE WAVEのUVケアシリーズは、そんなUVケアのニーズに応えるべく、アイアンも一緒に開発してきている。

内容量: 10g/箱 1箱 1000円(税別)

1箱 1000円



### UV Face Stick BLACK

UVフェイスティックブラック

SAT 10(7.5%)

UVケアだけでなく、UVケアのニーズに応えるべく、アイアンも一緒に開発してきている。PEACE WAVEのUVケアシリーズは、そんなUVケアのニーズに応えるべく、アイアンも一緒に開発してきている。

内容量: 10g/箱 1箱 1000円(税別)

1箱 1000円

## HOTシリーズ

サーフアームがサーフボードの裏面に貼られるUVカットシートシリーズ「サーフアーム」によってUVケアグッズは広がりを見せ、アイアン、そんなUVケア、顔、髪、体の保湿が重要になってきた。PEACE WAVEのUVケアシリーズは、そんなUVケアのニーズに応えるべく、アイアンも一緒に開発してきている。



### 寒い冬でもHOTなサーフィンが可能!!

#### HOT OIL

ホットオイル

SAT 10(7.5%)

寒い冬でもHOTなサーフィンが可能!!

内容量: 100g  
価格: 1000円(税別)



### 本格的な冬のサーフィンでも速く快適に!!

#### HOT CREAM

ホットクリーム

SAT 10(7.5%)

本格的な冬のサーフィンでも速く快適に!!

内容量: 100g  
価格: 1000円(税別)



Kevin Furukawa

毒性を持つ海洋生物は、クラゲ、サンゴ、イソギンチャク等が代表的なものです。世界で初めて、この毒性から人体を守ってくれるローションがイスラエル、ニダリア社により開発されました。クラゲは浮遊生活をしていませんので、側に寄って来た何かを敵だと感じ刺します。ところが、クラゲの周りを刺されずに泳ぐ魚がいることから仲間だと思わせる特殊な成分があることを発見し、「SAFE SEA」に応用致しました。SAFE SEAはクラゲを寄せ付けないというのではなく、クラゲが触れても刺されにくくなるというものです。

## Advance Type

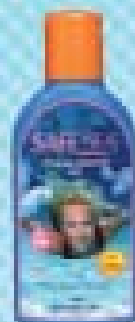
Enjoy  
Sea Life



**Advance UVA/UVB**  
SPF 50 PA++++  
ビタミン配合  
119ml / 100g 12本  
¥1,200 (税別) ¥1,300  
JAN: 4713207302010  
2017



**Advance UVA/UVB**  
SPF 50 PA+++  
ビタミン配合  
119ml / 100g 12本  
¥1,200 (税別) ¥1,300  
JAN: 4713207302003  
2017



**Advance UVA/UVB**  
SPF 50 PA+++  
ビタミン配合  
119ml / 100g 12本  
¥1,200 (税別) ¥1,300  
JAN: 4713207302027  
2017



**Skin Lotion**  
SPF 9  
ビタミン配合  
119ml / 100g 12本  
¥1,200 (税別) ¥1,300  
JAN: 4713207302089  
2017



**Advance UVA/UVB**  
SPF 25 PA++++  
ビタミン配合  
100ml / 100g 12本  
¥1,200 (税別) ¥1,300  
JAN: 4713207302054  
2017



**Advance UVA/UVB**  
SPF 25 PA+++  
ビタミン配合  
100ml / 100g 12本  
¥1,200 (税別) ¥1,300  
JAN: 4713207302047  
2017

### Advance UVA / UVB

従来のSAFE SEAより、標準のレベル（総合）において、通常の日照防止剤よりもより高いPA数値があり、更にビタミン配合。  
PA+++++は、「UVA」防止効果が極めて高いです。

## Eco Extreme Type

Enjoy  
Sea Life



**Eco Extreme UVA**  
SPF 50+ PA++++  
ビタミン配合 ノンパラ  
119ml / 100g 12本  
¥1,200 (税別) ¥1,300  
JAN: 4713207302094  
2017



**Eco Extreme UVA**  
SPF 42 PA++++  
ビタミン配合 ノンパラ  
119ml / 100g 12本  
¥1,200 (税別) ¥1,300  
JAN: 4713207302043  
2017

### Eco Extreme UVA

ビタミン配合のノンパラタイプ。  
エコタイプは環境にやさしい塩化マグネシウムエトキシの  
成分が特徴として採用しています。

PA+++++は、「UVA」防止効果が極めて高いです。

## Pool Type

Enjoy  
Pool Life



**Sun & Pool Protection**  
SPF 25 PA+++  
プール専用タイプ  
119ml / 100g 12本  
¥1,200 (税別) ¥1,300  
JAN: 4713207302050  
2017

### Sun & Pool Protection

プール使用後のイザな真夏の原因となる  
バクテリアや真菌の付着を防ぎます。

中身が透明なボトルを採用して清潔感があります。

### SPFとは?

肌を赤くするUVB(サンバーン)の防御となる「UVA(長波線)」に対する防止効果のレベルを数値で表したものです。「SPF」は、何も塗らない状態より何倍から20分程度肌を赤くすることができるという意味になります。例えば、SPF30の塗布が止めなら、もちろん塗って20分×30倍で約18時間、「UVA(長波線)」から肌を守ることができます。

### PAとは?

肌の黒くまで到達し、肌の老化など様々な影響を及ぼす「UVA」をどのくらい防止できるかという目安になります。効果の強さを「+」の記号で表し、PA+++〜PA++++まで4段階に区分されています。